



XIM

E005- - , T010- - , I042- - , I010- - , E042- - ,  
 - , - , I040- - , O40-  
 - , - , I041- - , O41- -  
 - , E050- - I050-

- , / :  
 - , ( ,  
 - ; ) 2 3<sup>1</sup>  
 - ; ;  
 ( , , )  
 1 2.

" .145/10 53/11) 69 1 1 (" (" 14 1  
 " . 37/04, 40/07 53/11) / , ,

/2007) (" " .106  
 / ( . 151/08),  
 49 50  
 (" " .103/2008)  
 ( / )

1 , " . " .37/04 40/07 53/2011)  
 2 , " . " .37/04 40/07 53/2011)

.134/2008) (“ ”  
.13/2011), (“ ”  
- , I041-M - , 041- - , I042- - , I010- - , E042- - , E005- -  
, T010- - EXIM

EXIM

EXIM

, 24

EXIM,

( 1):

[www.exim.gov.mk](http://www.exim.gov.mk)



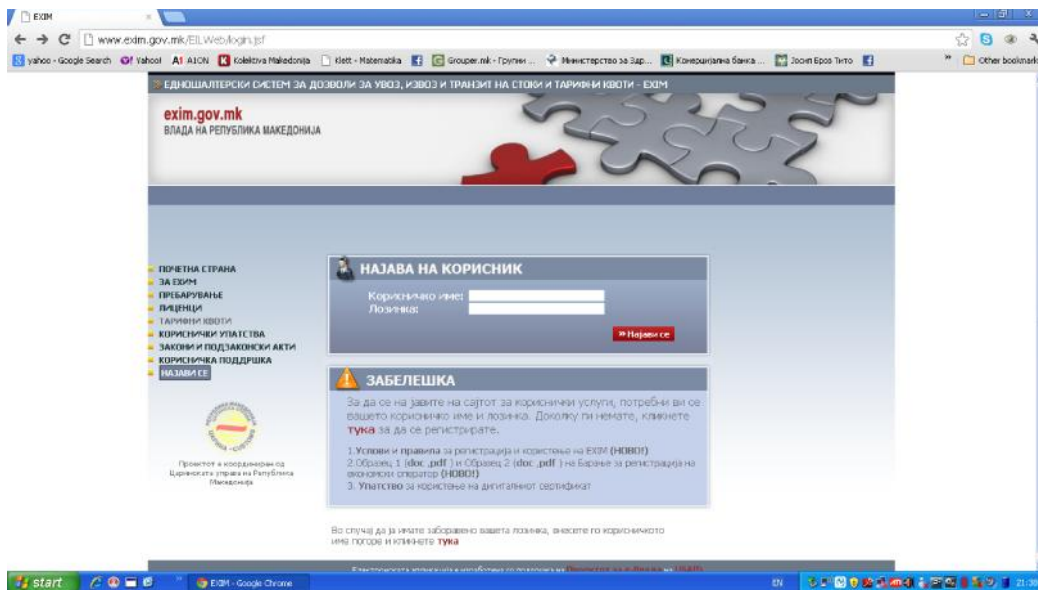
A screenshot of a web browser displaying the EXIM website. The browser's address bar shows "www.exim.gov.mk/EILWeb/startPageManuals.jsf". The website header includes the text "ЕДНОШАЛТЕРСКИ СИСТЕМ ЗА ДОЗВОЛИ ЗА УВОЗ, ИЗВОЗ И ТРАНЗИТ НА СТОКИ И ТАРИФНИ КВОТИ - EXIM" and "exim.gov.mk ВЛАДА НА РЕПУБЛИКА МАКЕДОНИЈА". The main content area is divided into two columns. The left column contains a navigation menu with items: "ПОЧЕТНА СТРАНА ЗА EXIM", "ПРЕБАРУВАЊЕ ЛИЦЕНЦИ", "ТАРИФНИ КВОТИ", "КОРИСНИЧКИ УПАТСТВА", "ЗАКОВИ И ПОДЗАКОНСКИ АКТИ", "КОРИСНИЧКА ПОДДРШКА", and "НАЈАВИ СЕ". The right column contains several sections of text, each with a red heading: "Услови и правила за регистрација и за користење на EXIM (мај 2011)", "Измена и дополнување на Условите и правилата за регистрација и за користење на EXIM (септември 2011)", "Упатства за користење на EXIM - економски оператори", "Упатства за проверка на дигиталниот сертификат", "Упатството за начин на плаќање на административни такси за увозни, извозни и транзитни дозволи опфатени во EXIM" (јули 2011), and "Измени и дополнувања Упатство за користење на EXIM - економски оператори (јули 2011)". At the bottom of the page, there is a footer that reads "Електронската апликација е изработена со поддршка на Проектот за е-Влада на USAID". The browser's taskbar at the bottom shows the "start" button, several application icons, and the system tray with the time "21:39".

# EXIM,

EXIM,

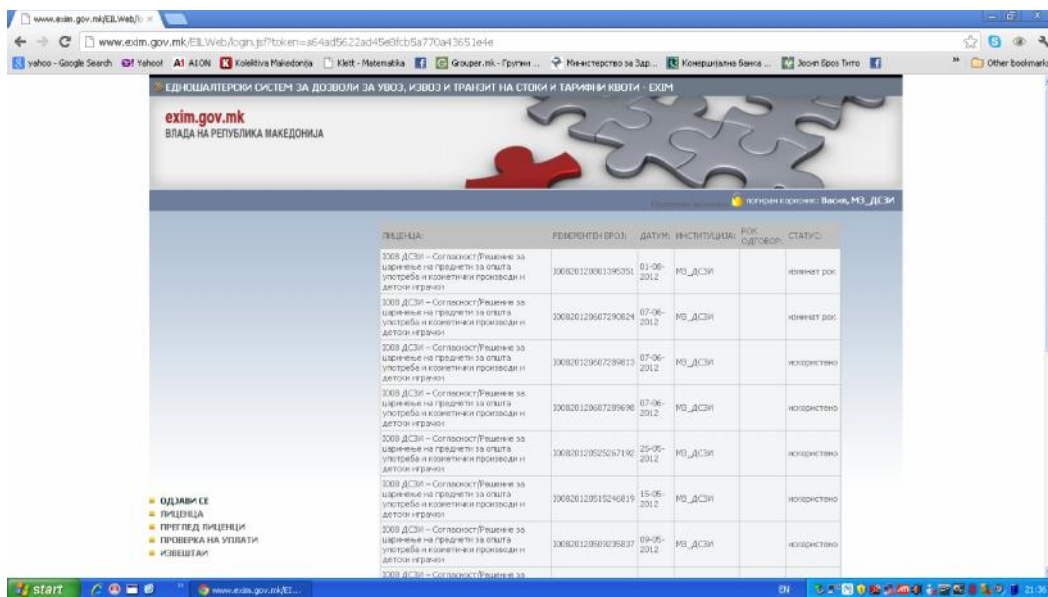
JAVA 1.6

( 2).



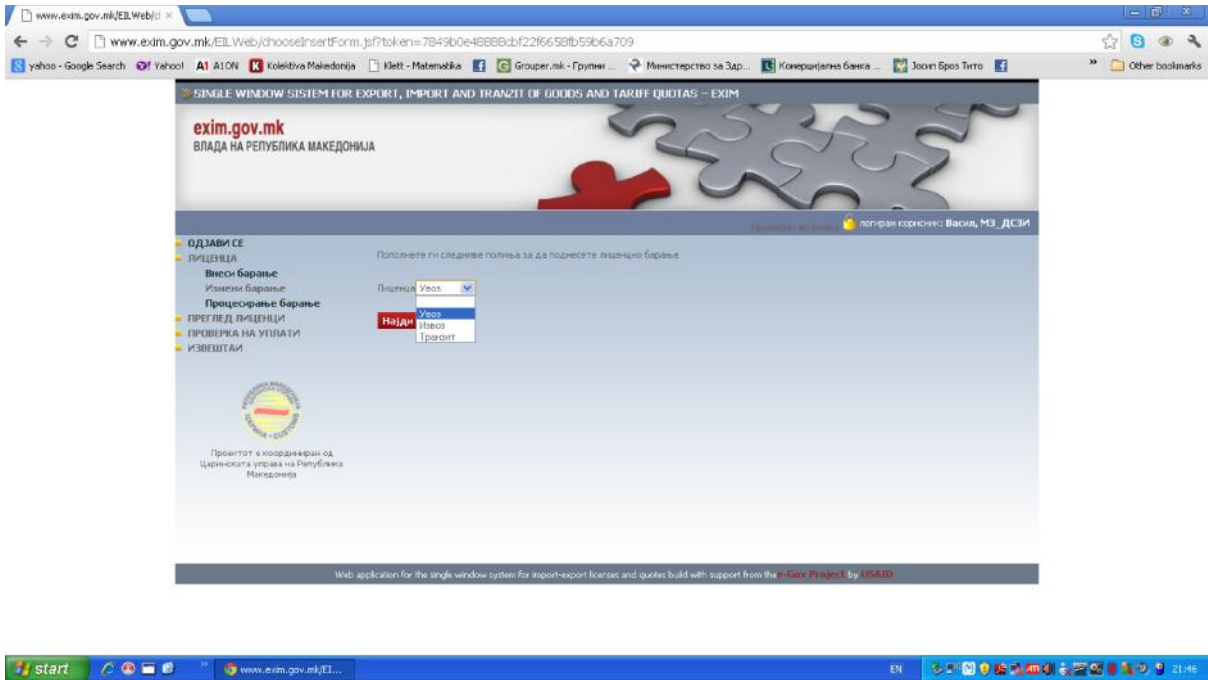
2.

( 3).



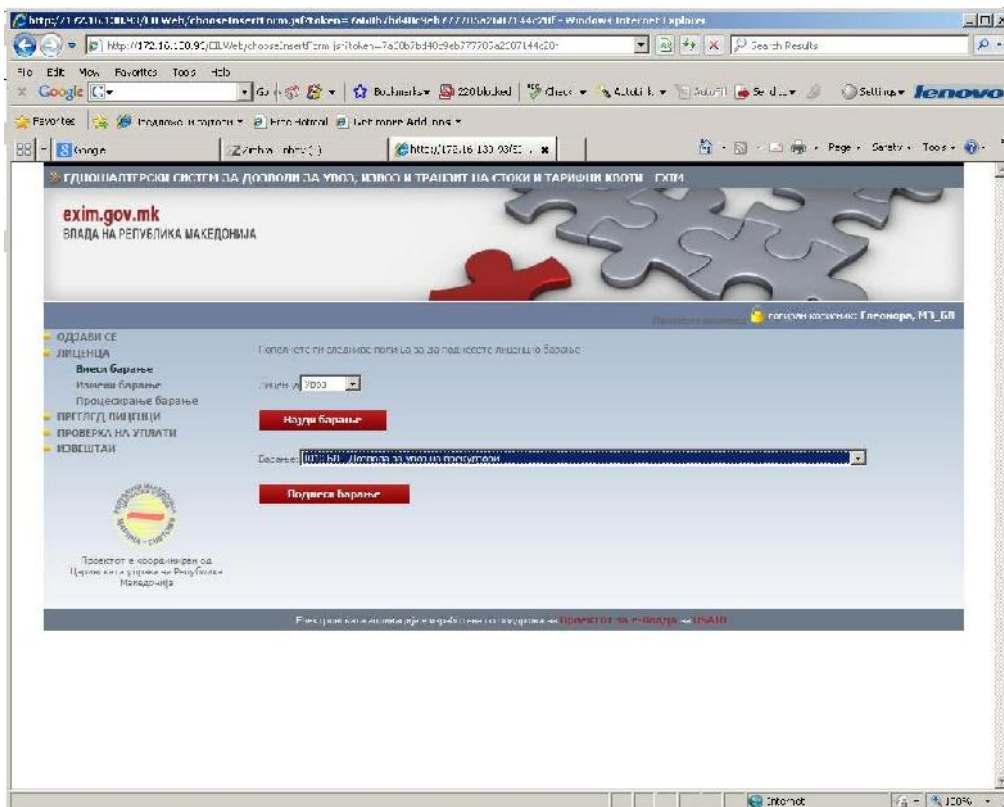
3.

( 4).




4.

:  
E042- - , I040- - , I041- - , I042- - , I010- - , E041- -  
E042- - , E005- - , T010- - ( 5).



5.

( 6).

Примена лиценца  логиран корисник: Елеонора, МЗ\_БЛ

**ОДДАВИ СЕ**  
**ЛИЦЕНЦА**  
    **Внеси барање**  
    Измени барање  
    Процесирање барање  
**ПРЕГЛЕД ЛИЦЕНЦИ**  
**ПРОВЕРКА НА УПЛАТИ**  
**ИЗВЕШТАИ**

### ПОДНЕСУВАЊЕ НА ЛИЦЕНЦНО БАРАЊЕ ОД СТРАНА НА ОПЕРАТОР

Изаберете фирма или физичко лице за кое ќе се поднесе барањето:

Фирма/Физичко лице:

ЕДБ:

Адреса:

**изберете корисник**

#### Ю10 БЛ - Дозвола за увоз на прекурзори

*БАРАЊЕ ЗА ДОЗВОЛА ЗА УВОЗ НА ПРЕКУРСОРИ*

1. Извозник/Испраќач:

Адреса, Град:

Земја (\*\*):

4. ЕДБ на Увозник:

Име и адреса:

*6. Директор или вработен*

Име и адреса:

8. ЕДБ на Примач (\*\*):

Име и адреса:

9. Влезен ПП:

10. Вид на транспорт:

Број на Про/оактура:

Важност на дозволата до(dd.MM.yyyy):

12. Тарифна ознака (\*\*):

Опис на тарифна ознака:

*Назив на супстанциите или прекурсорите:*

пул:

*Меѓународен назив на прекурсорот:*

:

CAS No:

Количина во ЕМ (\*\*):

Вид на пакување:

Содржина(% тежински единици):

HS code:

Количина:

Вкупна содржина на прекурзор:

Земја на потекло(\*\*):

**Додади**

\*Платата (ита во полимата означени со (\*\*), треба да одговараат на истата валута или во БУД\*.

**Закачи документ**    **»**    **Оди на следен чекор**

ИЗ - 19.10.2008

Електронската апликација е изработена со поддршка на **Проектот за е-Влада на USAID**

 Internet

6.

, :  
I040- -

-  
- ( )  
- ) ( )  
- ( )  
- ( )

I041- - 041- - ( )  
- )  
- ( ) ( )  
- ) ( )  
- ) ( )

I042- - 042- - ( )  
-  
- - / /  
- ( ) ( )

I010- - 005- - ( 2 3)  
-  
-  
-

010- - ( - )  
-  
-

I010- - 005- - ( 1)  
-  
-  
-

1050- - 050- - ( )

-  
- ( ) ( )  
- ( )  
- ( )  
- ( )  
- ( )  
- ( )

EXIM

EXIM

- 1000,00

- 10

1.	/ / :
2.	:

3.	) : (
4.	) : (
* 5.	: ). ( .
* 6.	:
7.	/ :
* 8.	:
* 9.	:
* 10	/ : / / .
* 11.	, / : / .
* 12.	:
* 13	: /
14.	- :
15.	: /
16.	:
* 17.	:
* 18	:



* 19.	: ( . )
20.	:
21.	:
22.	, :
23.	:
24.	/ :
25.	, :
26.	: /
27.	: