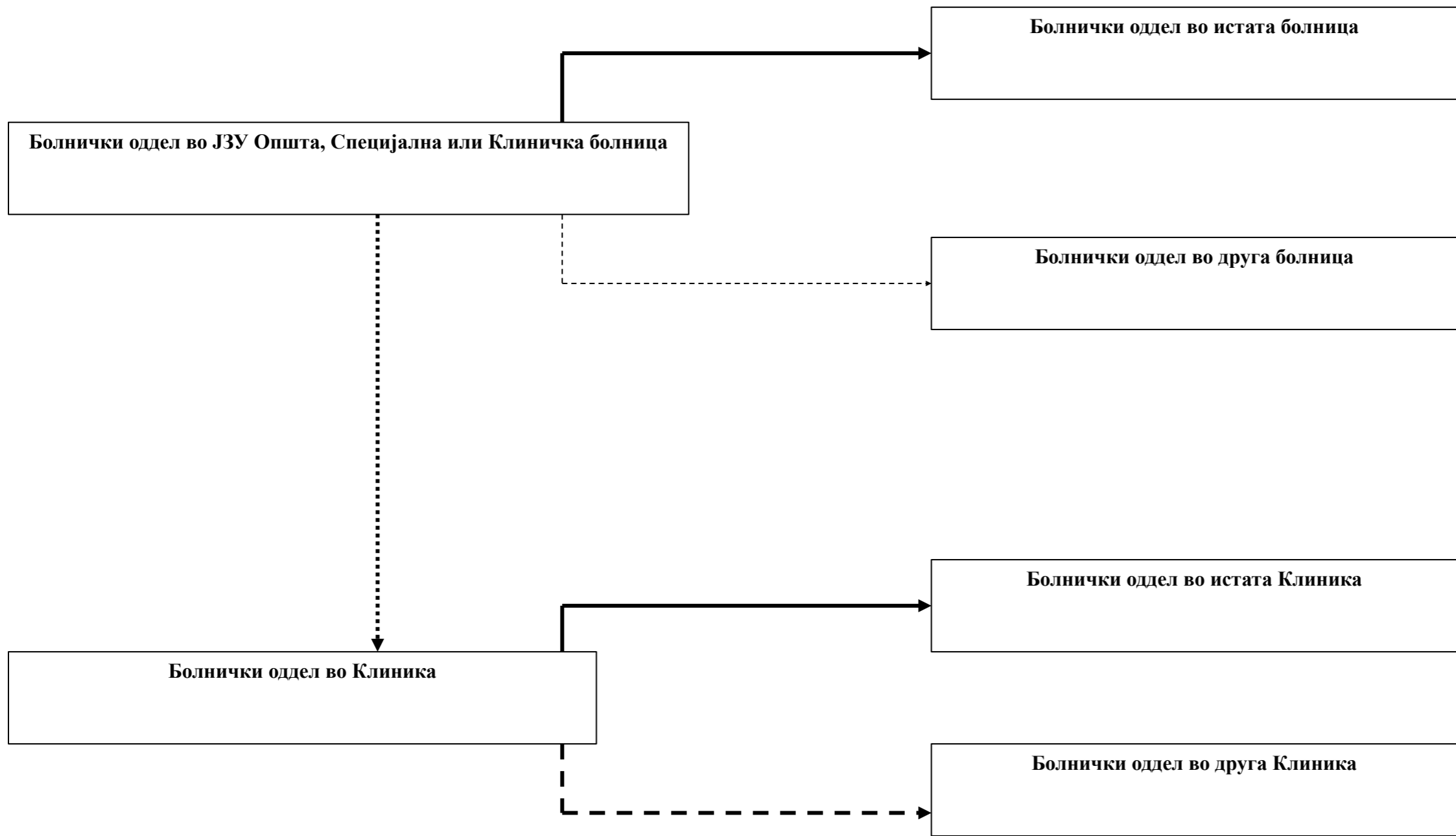


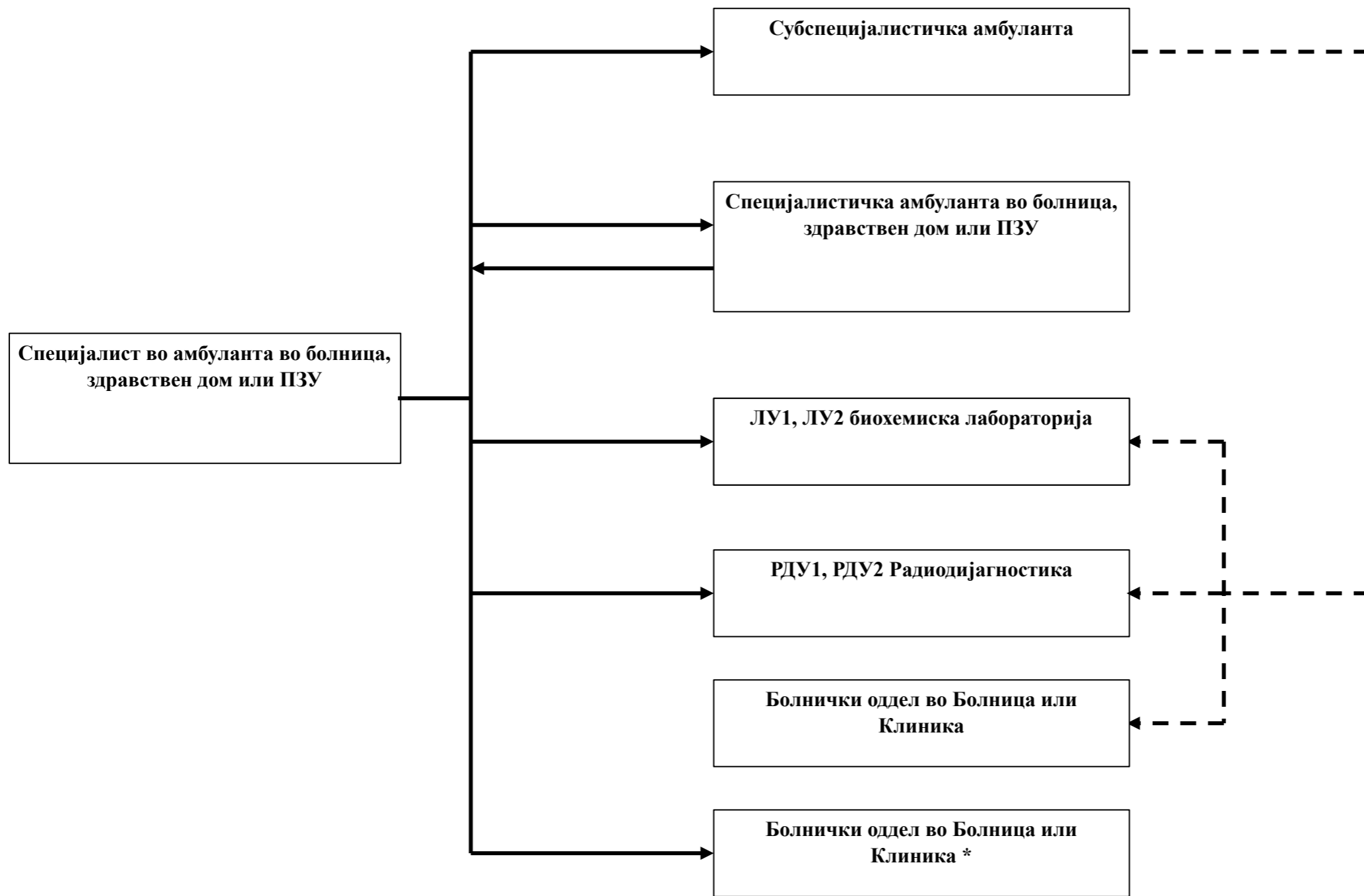
Шеми на упатување

Шема на упатување на паенти во рамките на општите, специјалните, клиничките болници и универзитетските клиници и меѓу истите



ЛЕГЕНДА:
———▶ интеродделенски упат
-----▶ интерболнички упат
.....▶ болнички упат
- - -▶ интерклинички упат

Шема на упатување на пациенти од специјалисти

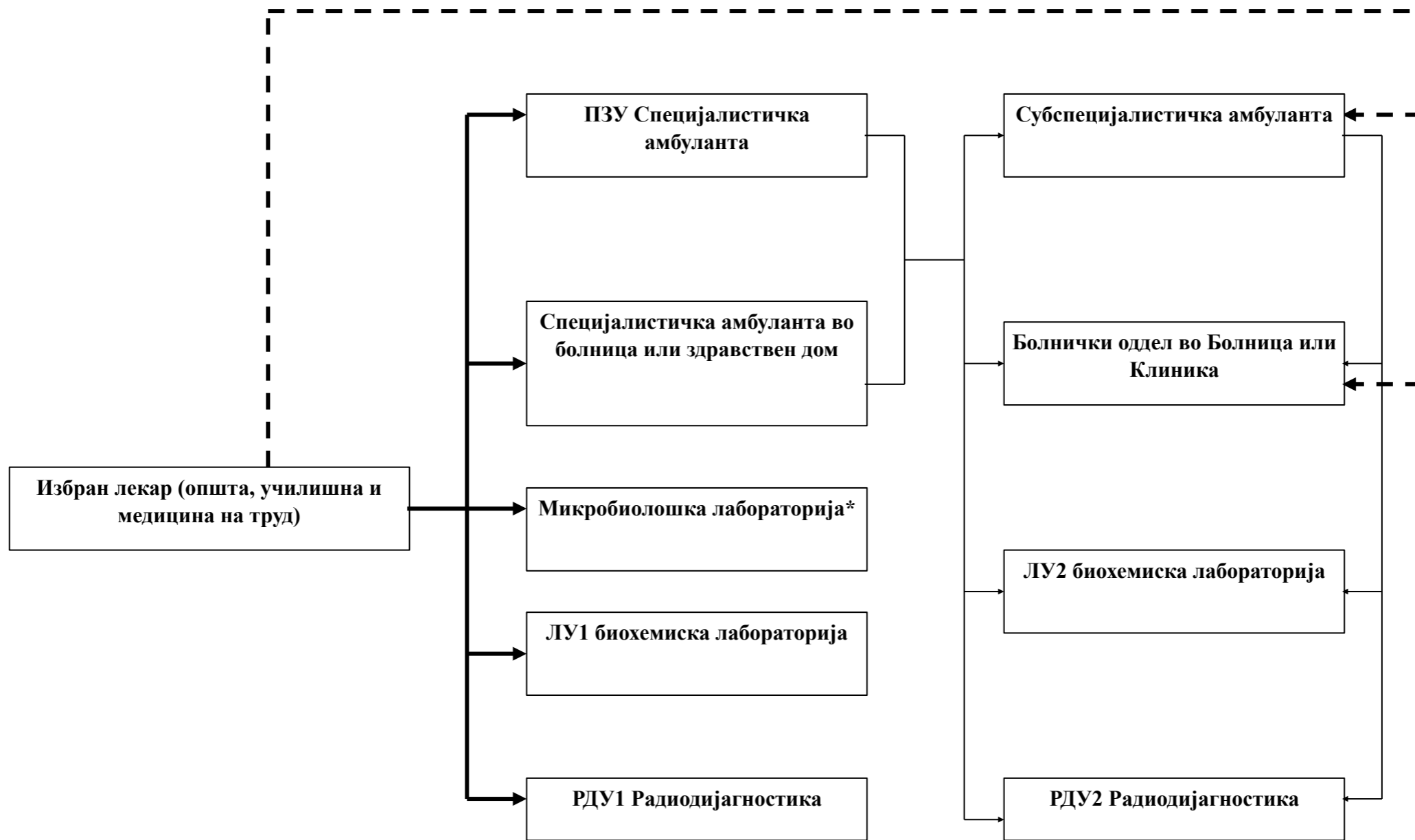


* за услуги кои се изведуваат/извршуваат само на Клиника

ЛЕГЕНДА:

- ▶ Специјалистички/субспецијалистички, интер-специјалистички или болнички упат од специјалист
- - - - -▶ Специјалистички/субспецијалистички или болнички упат од субспецијалист

Шема за упатување на пациенти од избран лекар (општа, училишна и медицина на труд)

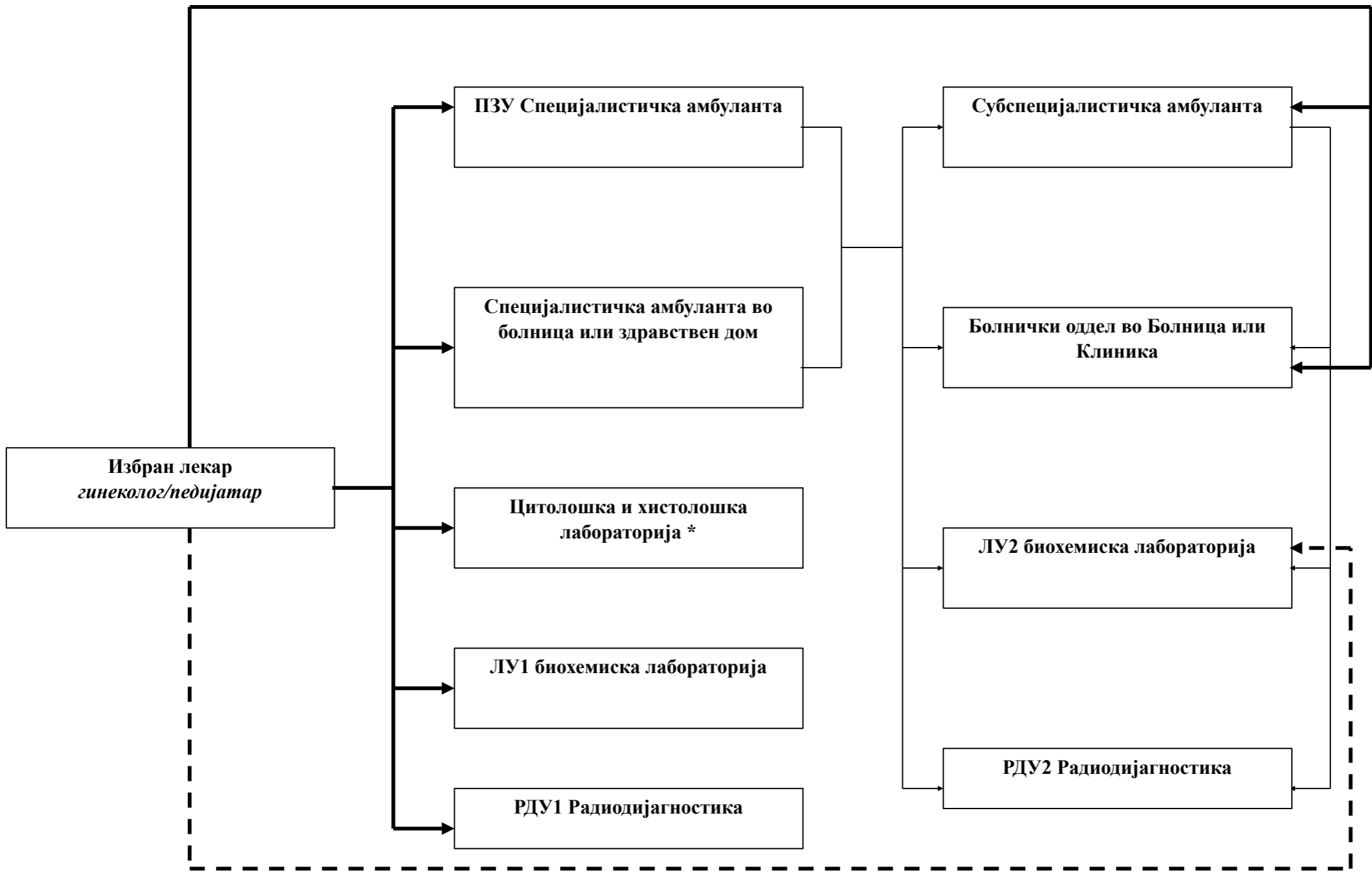


* за одредени услуги, во установи наведени во Упатството за пилот проект за упатување на осигурените лица при користење на правото за специјалистичко- консултативна и болничка 3.3.

ЛЕГЕНДА:

- > Специјалистички упат
- - - - -> Специјалистички или болнички упат за итен, пациент со хронична болест-закажан преглед или упатување на деца до 14 години на Клиника за педијатрија за кои избран лекар е лекар од општа медицина
- > специјалистички/субспецијалистички или болнички упат од специјалист/ субспецијалист

Шема за упатување на пациенти од избран гинеколог/педијатар



* во установи наведени во Упатството за пилот проект за упатување на осигурените лица при користење на правото за специјалистичко-консултативна и болничка З.З.

ЛЕГЕНДА:

- ▶** Специјалистички/субспецијалистички или болнички упат за дејноста
- - - - -▶** само за испитувања на хормонски статус со упат од матичен гинеколог (специјалистички упат)
- ▶** специјалистички/субспецијалистички или болнички упат од субспецијалист/специјалист