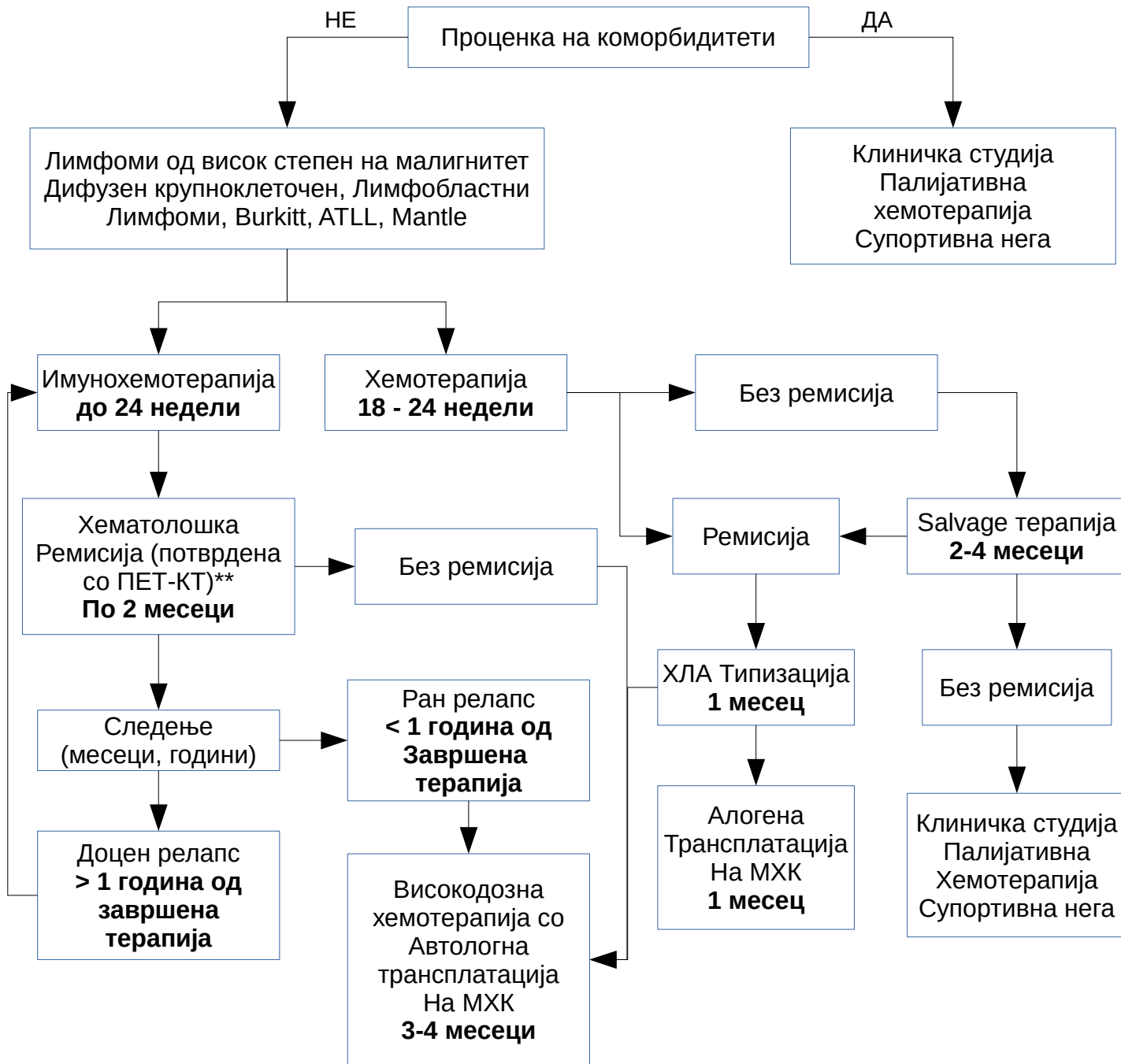


Определување на клинички стадиум: компјутеризирана томографија 5-7 дена, ПЕТ-КТ 1-2 недели**), биопсија на коскена срцевина до 21 ден, биохемиски параметри 1 ден



** ПЕТ-КТ е предвиден во проценка на ефект кај Дифузен крупноклеточен лимфом

Определување на клинички стадиум: компјутеризирана томографија 5-7 дена, биопсија на коскена срцевина до 21 ден, биохемиски параметри 1 ден

Лимфоми од низок степен на малигнитет
Фоликуларен, МАЛТ, SLL



Дијагностичките процедури се повторуваат при релапс или прогресија на заболувањето