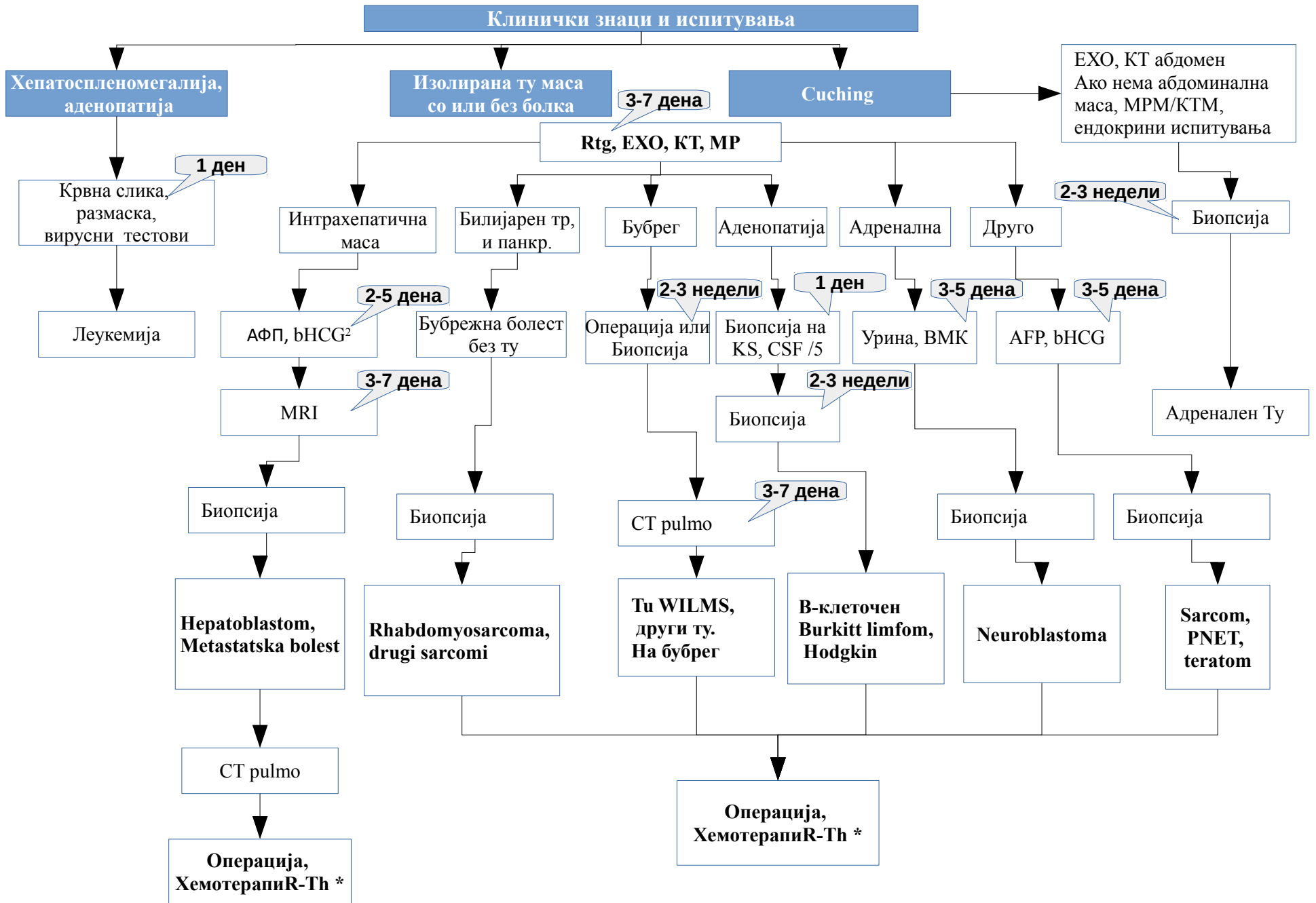


Предлог Национална патека за оценување абдоминална туморска маса



- 1 3- 7 Со оглед на тоа што КТ или МР е потребно да се направи во анестезија поради возраста на децата овие процедури се одложуваат во ависност од слободните термини на Рендген институт и анестезија. Добивањето на прочитан резултат од Рендген институт исто така зависи од ренгенолозите кои ги анализираат резултатите.
- 2 1 ден. Анализа на крвна слика и периферна размаска како и цитоморфолошка анализа на коскена срцевина
- 3 2-5 дена : Анализата се прави на клиничка биохемија
- 4 Биопсија на туморска маса се прави на Клиника за детска хирургија, потребно е да се обезбеди хируршка сала со анестезија. Врмето на закажување зависи од Термините на детска хирургија. Патохистолошката дијагноза се прави на Институт за патологија. За целосен резултат се потребни 2-3 недели
- 5 1 ден. Пункциона Биопсија на коскена срцевина се изведува на Клиниката за детски болести. За целосната анализа со имунофенотипизација е потребно 1- 2 дена. За кариотипизација 2/ 3 недели.
- 6 3- 5 дена се работи на Клиничка биохемија
- 7 3- 5 дена се работи на Клиничка биохемија

\*Терапијата на е комбинирана хируршка интервенција ако е можно а потоа хемо и радиотерапија. Се спроведува по Германските БФМ протоколи Се спроведува според тераписки протоколи прифатени од СИОП – International Society of Pediatric Oncology.

Пред започнување на хемотерапија потребно е КАЈ СИТЕ ДЕЦА СО МАЛИГНА БОЛЕСТ да се постави ЦЕНТРАЛЕН ВЕНСКИ КАТЕТЕР (ЦВК) за безбедно и правилно спроведување на хемотерапија

Поставувањето на ЦВК треба да се изврши по поставување на дијагнозата (во првите 2-3 дена) а пред започнување на хемотерапија. Тоа е АПСОЛУТЕН ПРИОРИТЕТ Кај пациентите и во новната фамилија по поставување на дијагноза се прави ХЛА типизација, поради евентуалната потреба од трансплантација како тераписка опција.