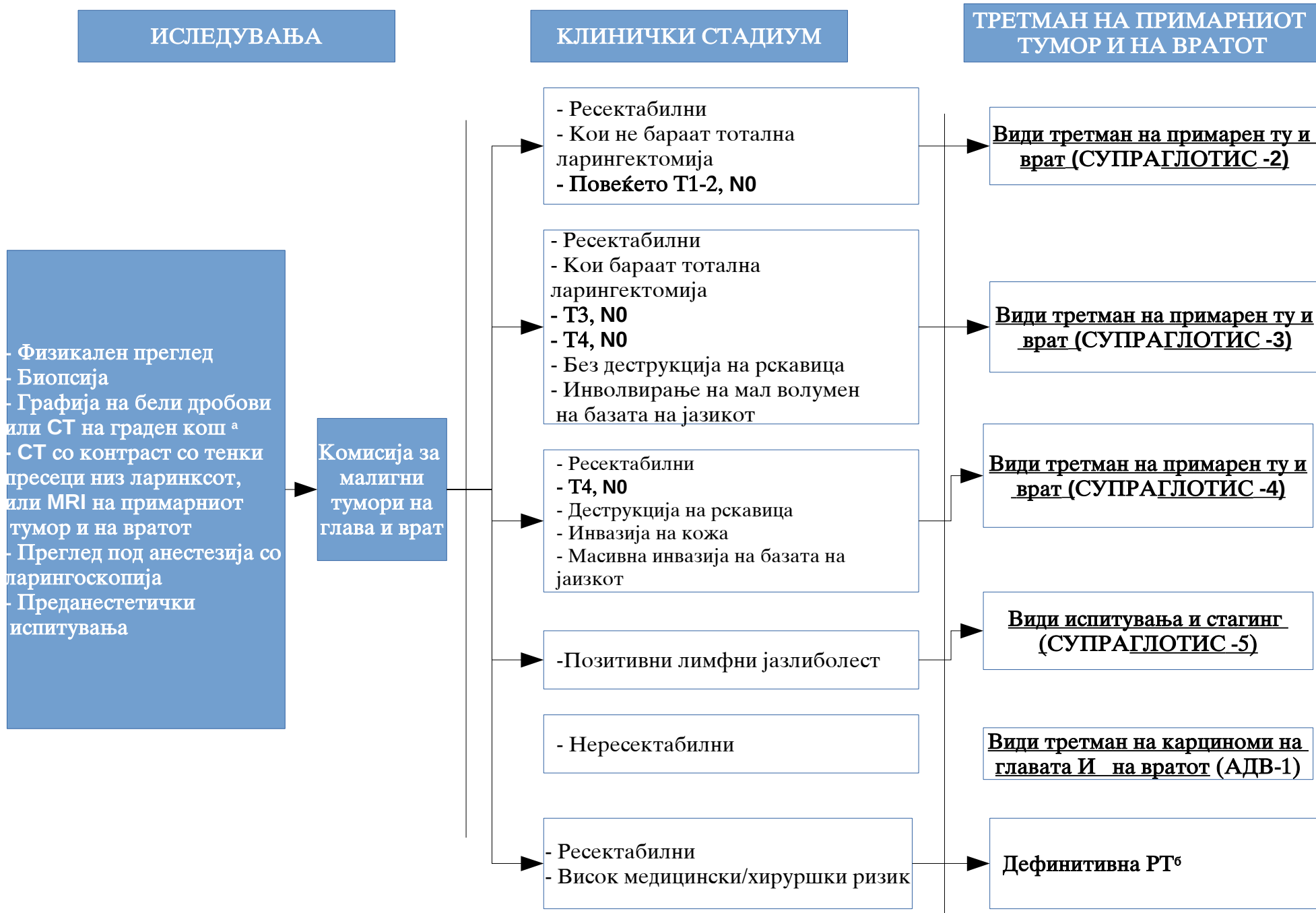


Предлог Национална патека за тумори на глотичниот ларинкс (СУПРАГЛОТИС -1)



<sup>a</sup> СТ на граден кош треба да се предвиди кај сите пациенти со ризик за белодробни метастази

<sup>b</sup> Види принципи на радиотерапија (Шема СУПРАГЛОТИС -А)

КЛИНИЧКИ СТАДИУМ

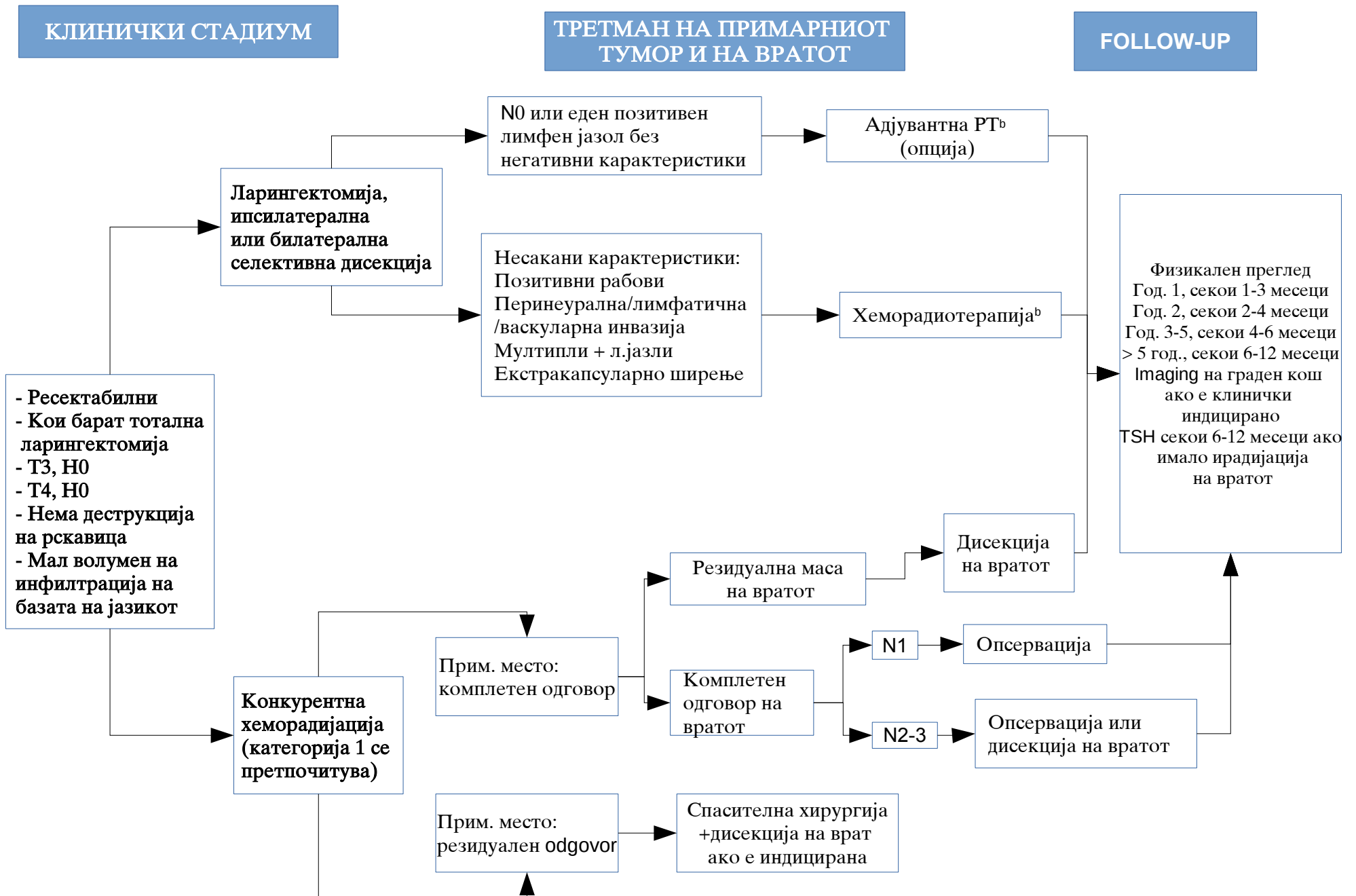
ТРЕТМАН НА ПРИМАРНИОТ ТУМОР И НА ВРАТОТ

FOLLOW-UP



<sup>b</sup> Види принципи на радиотерапија (Шема СУПРАГЛОТИС -А)

Рецидив (види РЕ-2)



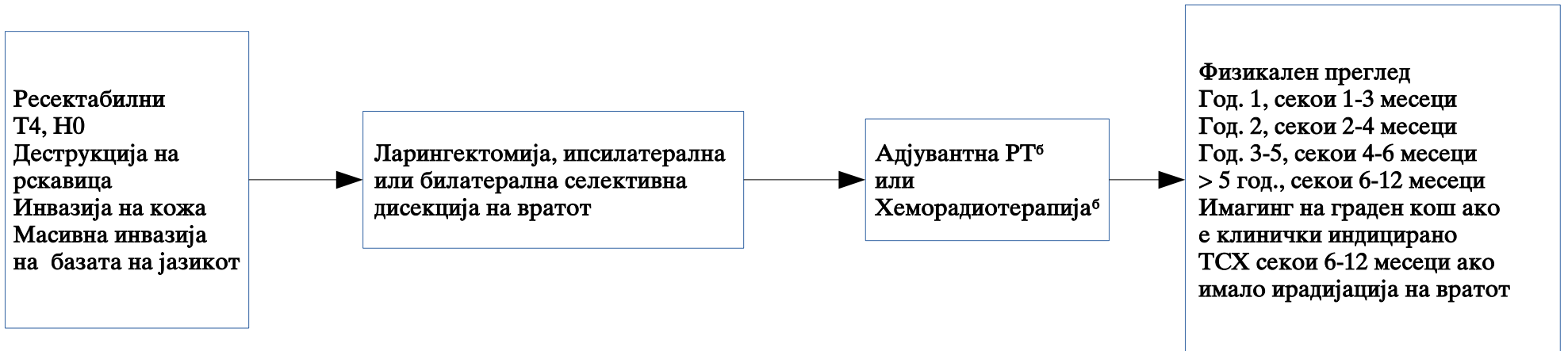
<sup>b</sup> Види принципи на радиотерапија (Шема СУПРАГЛОТИС -А)

Рецидив (види РЕ-2)

КЛИНИЧКИ СТАДИУМ

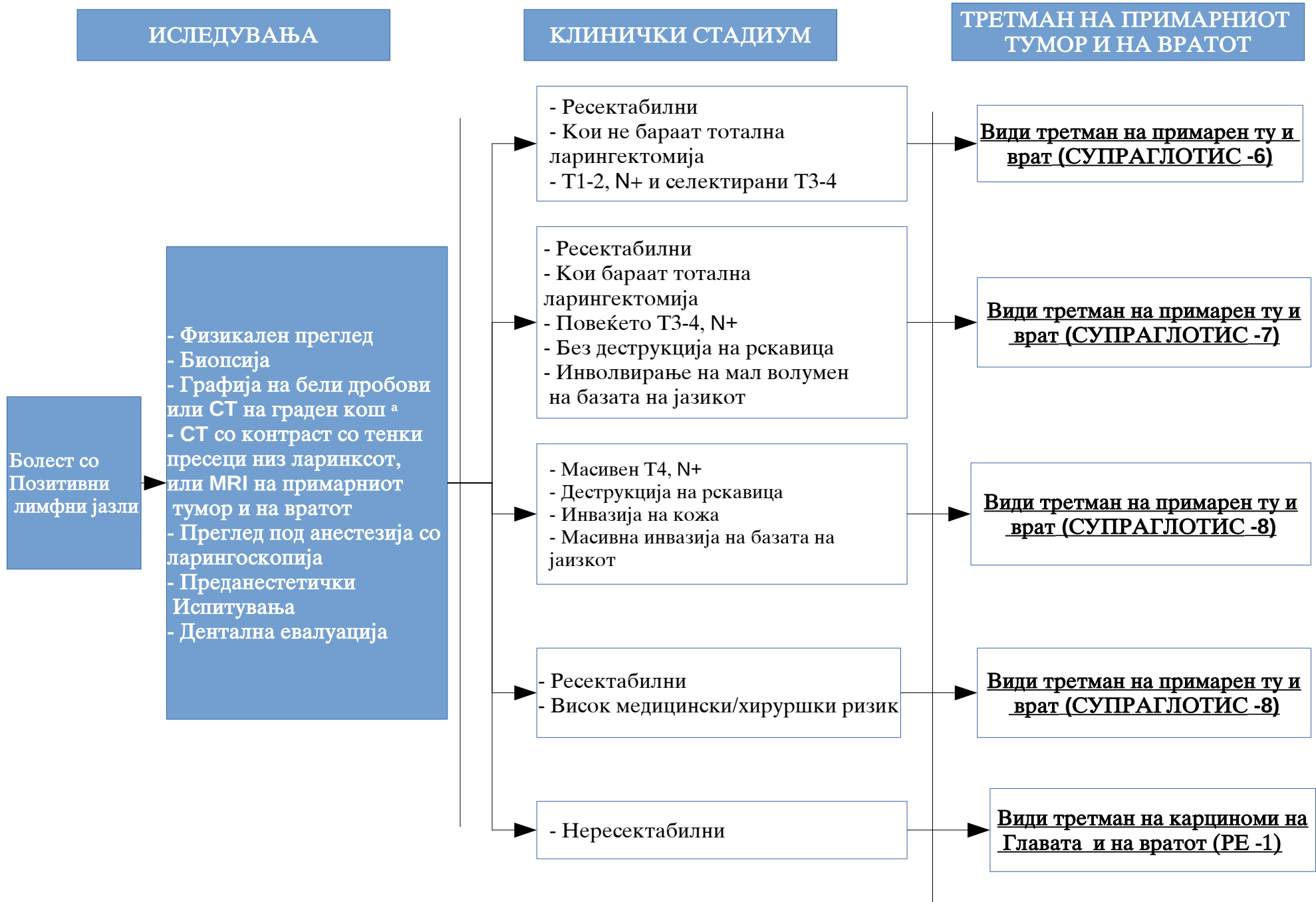
ТРЕТМАН НА ПРИМАРНИОТ  
ТУМОР И НА ВРАТОТ

FOLLOW-UP

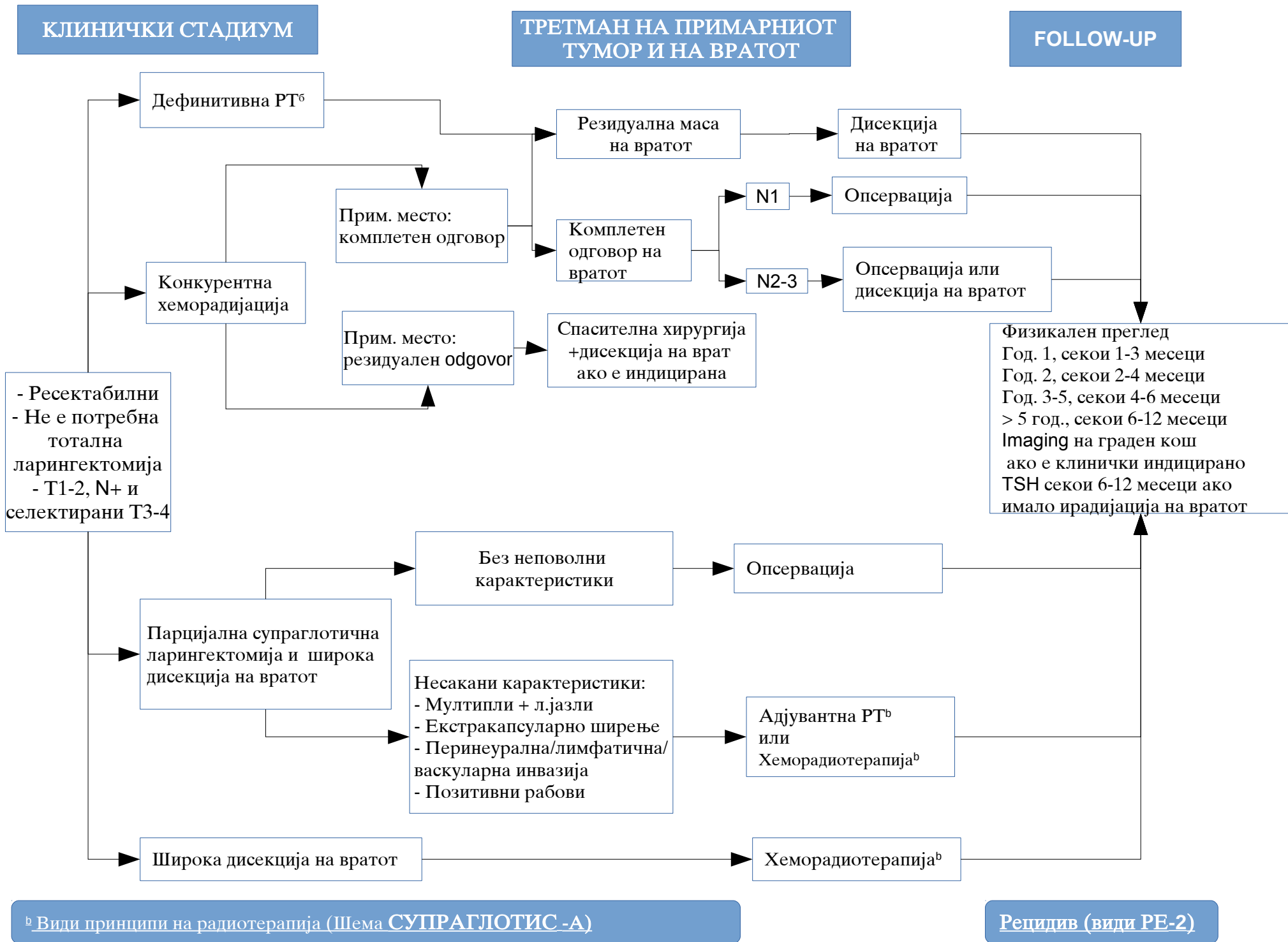


<sup>б</sup> Види принципи на радиотерапија (Шема СУПРАГЛОТИС -А)

Рецидив (види РЕ-2)



<sup>a</sup>СТ на граден кош треба да се предвиди кај сите пациенти со ризик за белодробни метастази



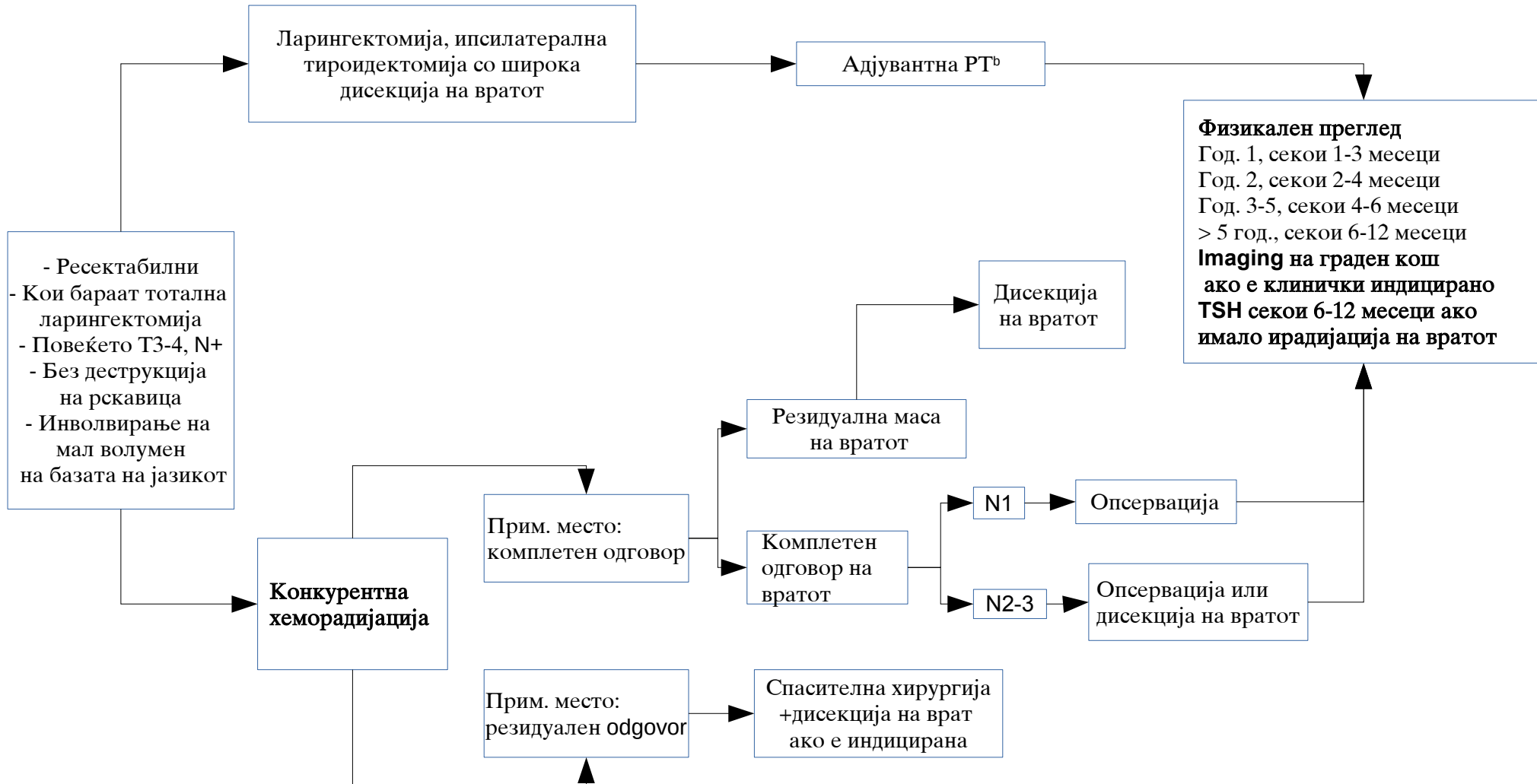
<sup>б</sup> Види принципи на радиотерапија (Шема СУПРАГЛОТИС -А)

Рецидив (види РЕ-2)

КЛИНИЧКИ СТАДИУМ

ТРЕТМАН НА ПРИМАРНИОТ ТУМОР И НА ВРАТОТ

FOLLOW-UP



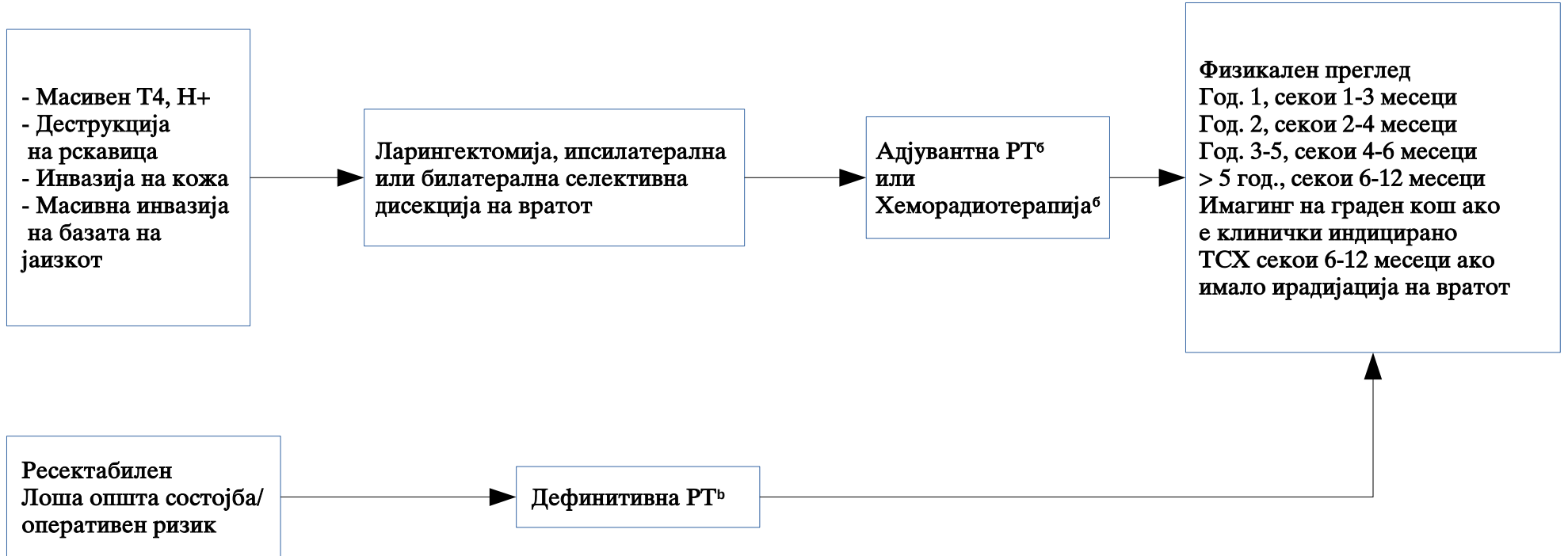
<sup>b</sup> Види принципи на радиотерапија (Шема СУПРАГЛОТИС -A)

Рецидив (види РЕ-2)

КЛИНИЧКИ СТАДИУМ

ТРЕТМАН НА ПРИМАРНИОТ  
ТУМОР И НА ВРАТОТ

FOLLOW-UP



<sup>б</sup> Види принципи на радиотерапија (Шема СУПРАГЛОТИС -А)

Рецидив (види РЕ-2)



## ПРИНЦИПИ НА РАДИОТЕРАПИЈА

### Дефинитивна РТ

Примарен тумор и опсежна аденопатија:

70 Gy (2 Gy/ден)

Врат

Региони со низок ризик:

50 Gy (2 Gy/ден)

### Адјувантна РТ

Примарен тумор: 60 Gy (2 Gy/ден)

Врат

Региони со висок ризик:

60 Gy (2 Gy/ден)

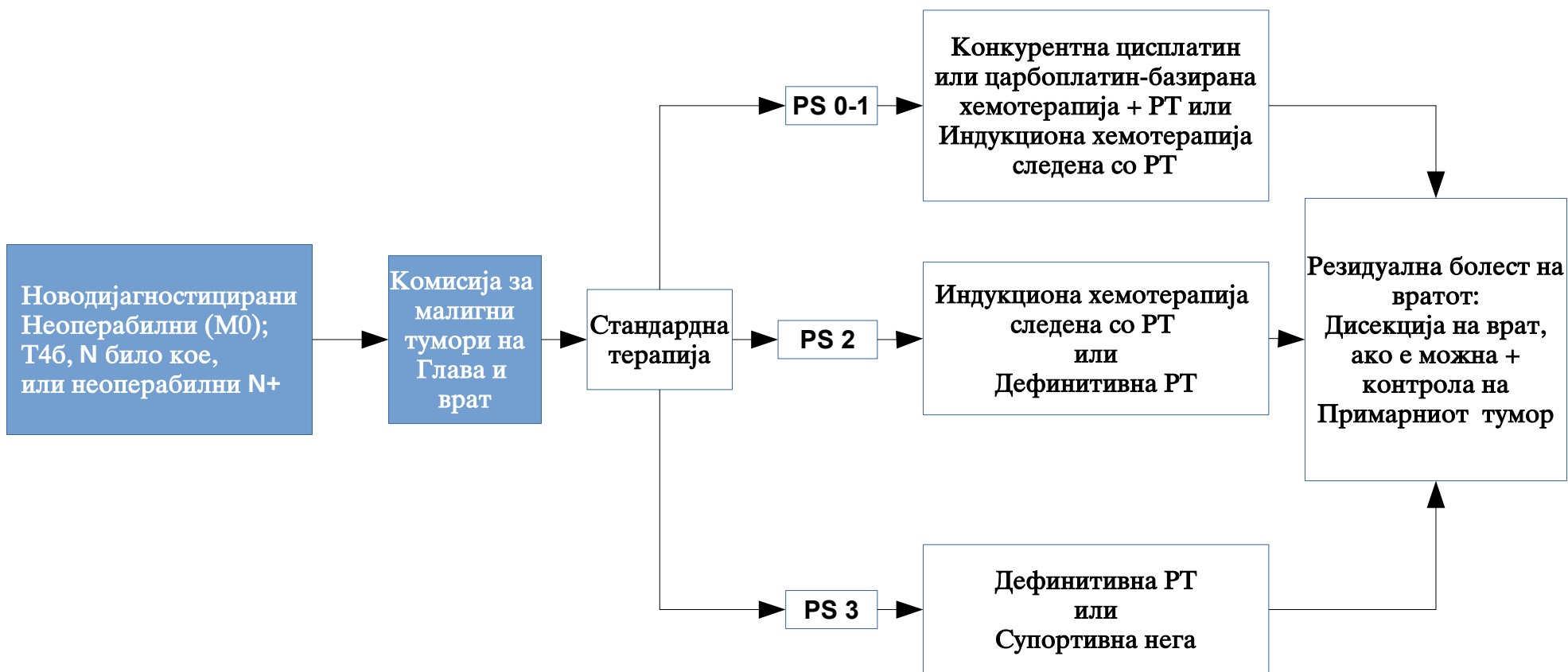
Региони со низок ризик:

50 Gy (2 Gy/ден)

# Неоперабилен карцином на глава и врат (PE-1)

## ДИЈАГНОЗА

## ТРЕТМАН



# Неоперабилен карцином на глава и врат (PE-2)

## ДИЈАГНОЗА

## ТРЕТМАН

