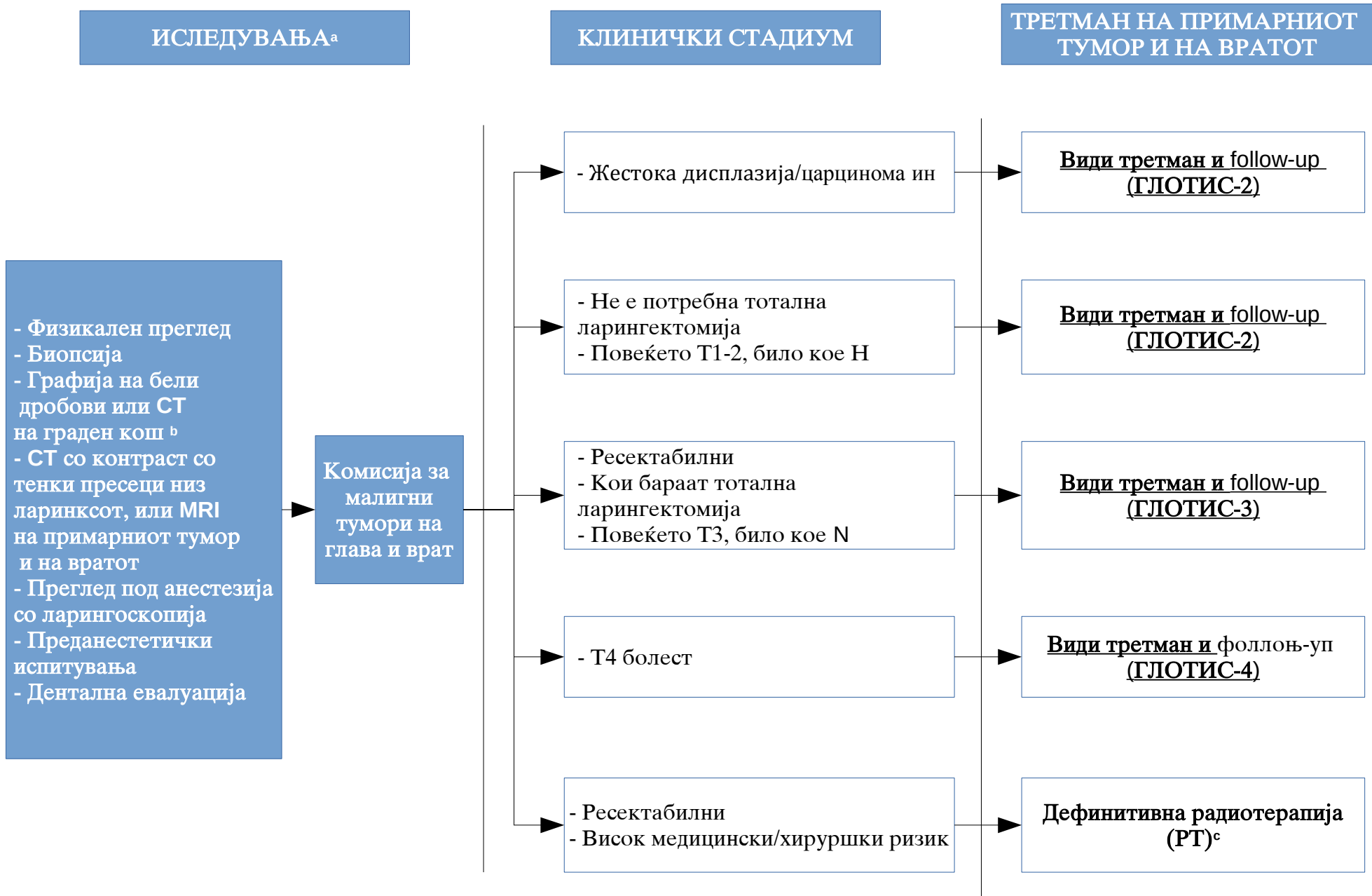


Предлог Национална патека за тумори на глотичниот ларинкс (ГЛОТИС - 1)

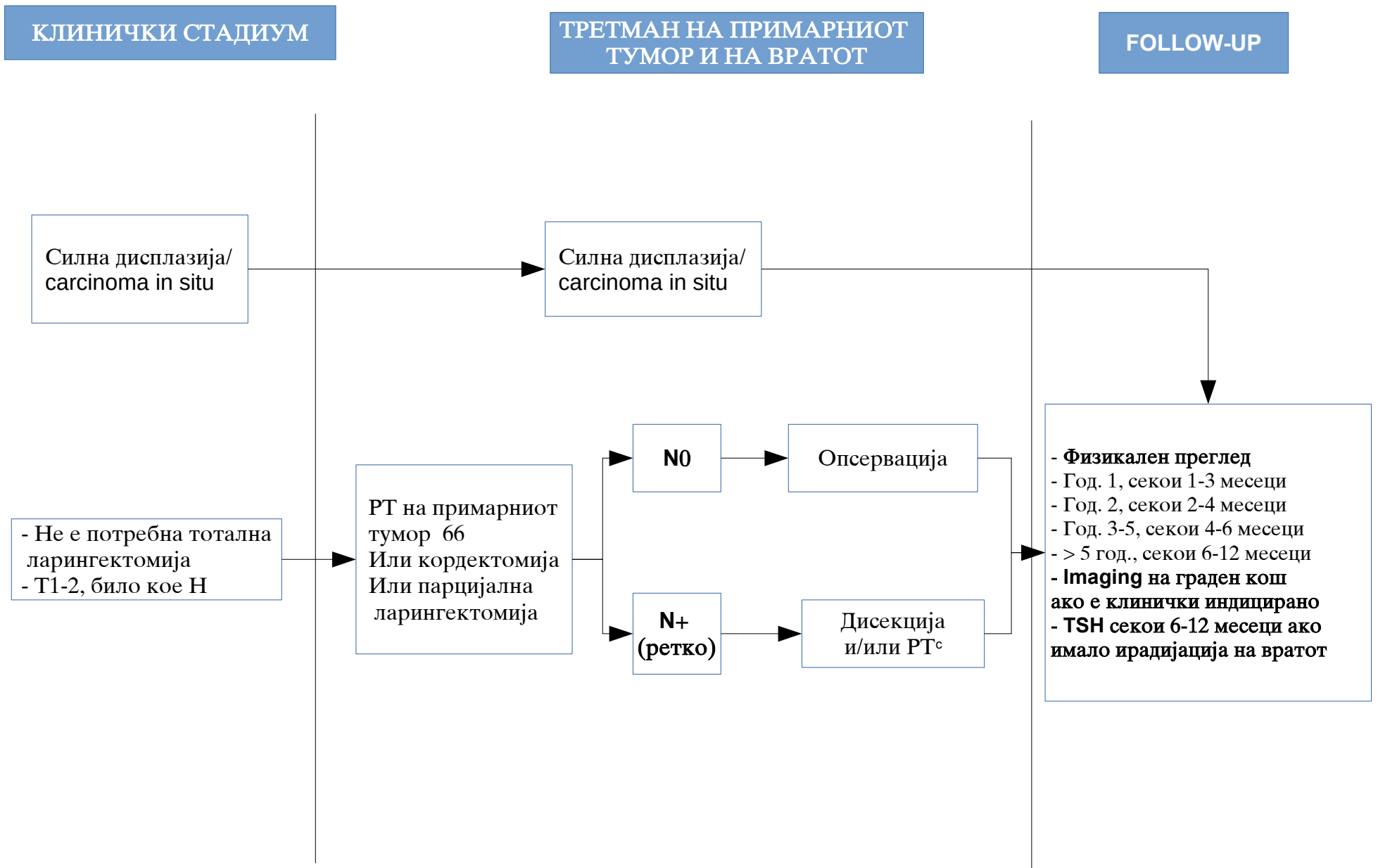


^a За T1S, T1 не се индицирани комплетни испедувања

^b СТ на граден кош треба да се предвиди кај сите пациенти со ризик за белодробни метастази

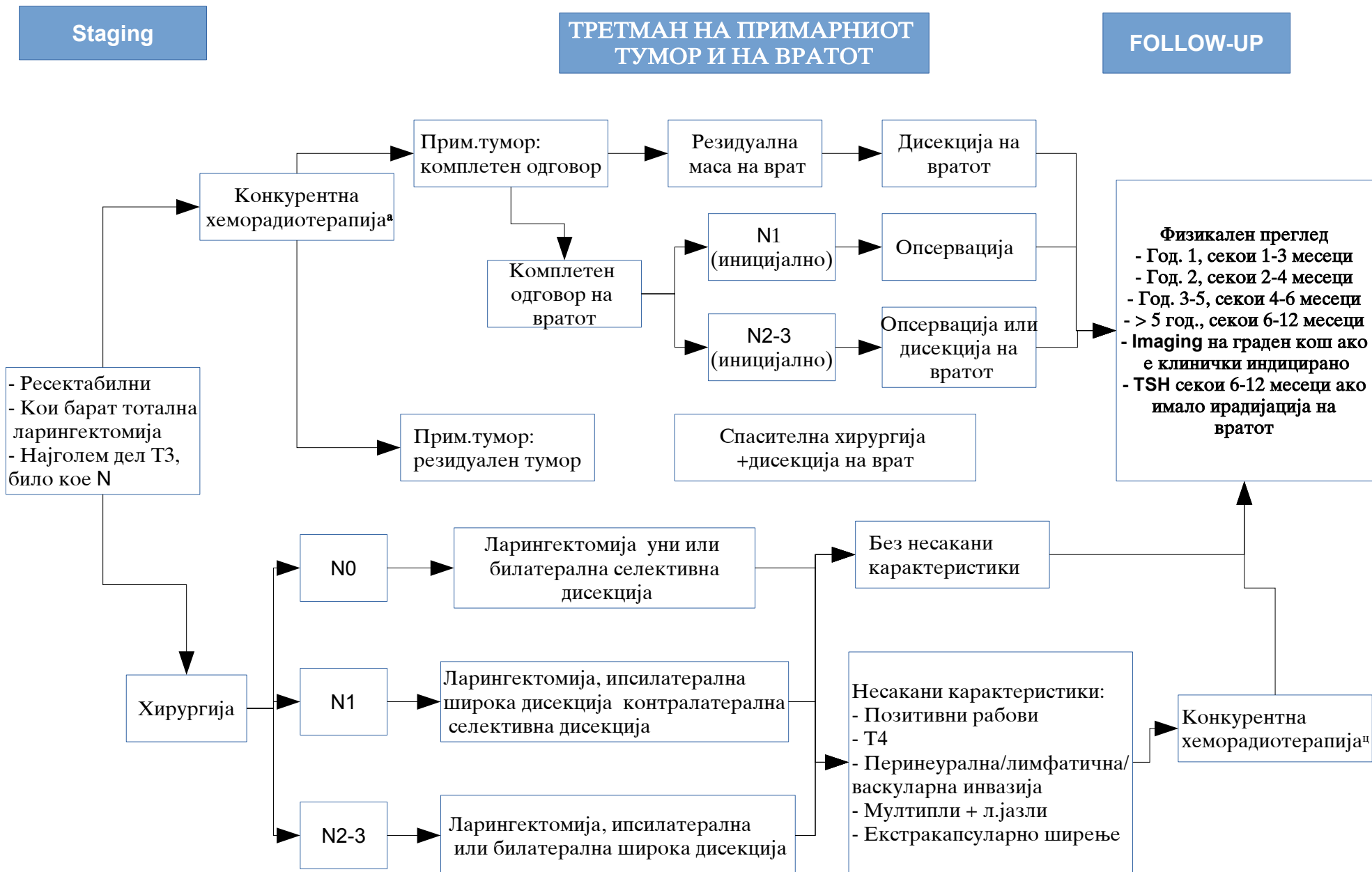
^c Види принципи на радиотерапија (ГЛОТИС - А)

Предлог Национална патека за тумори на глотичниот ларинкс (ГЛОТИС - 2)



сВиди принципи на радиотерапија (Шема ГЛОТИС -А)

Рецидив (види РЕ-2)



^aВиди принципи на радиотерапија (Шема ГЛОТИС -А)

Рецидив (види РЕ-2)

КЛИНИЧКИ СТАДИУМ

ТРЕТМАН НА ПРИМАРНИОТ ТУМОР И НА ВРАТОТ

FOLLOW-UP



аВиди принципи на радиотерапија (Шема ГЛОТИС -А)

Рецидив (види РЕ-2)

КЛИНИЧКИ СТАДИУМ

ТРЕТМАН НА ПРИМАРНИОТ ТУМОР И НА ВРАТОТ

FOLLOW-UP



^аВиди принципи на радиотерапија (Шема ГЛОТИС -А)

Рецидив (види РЕ-2)

ПРИНЦИПИ НА РАДИОТЕРАПИЈА

Дефинитивна РТ

Примарен тумор и опсежна аденопатија:

70 Gy (2 Gy/ден)

Врат

Региони со низок ризик:

50 Gy (2 Gy/ден)

Адјувантна РТ

Примарен тумор: 60 Gy (2 Gy/ден)

Врат

Региони со висок ризик:

60 Gy (2 Gy/ден)

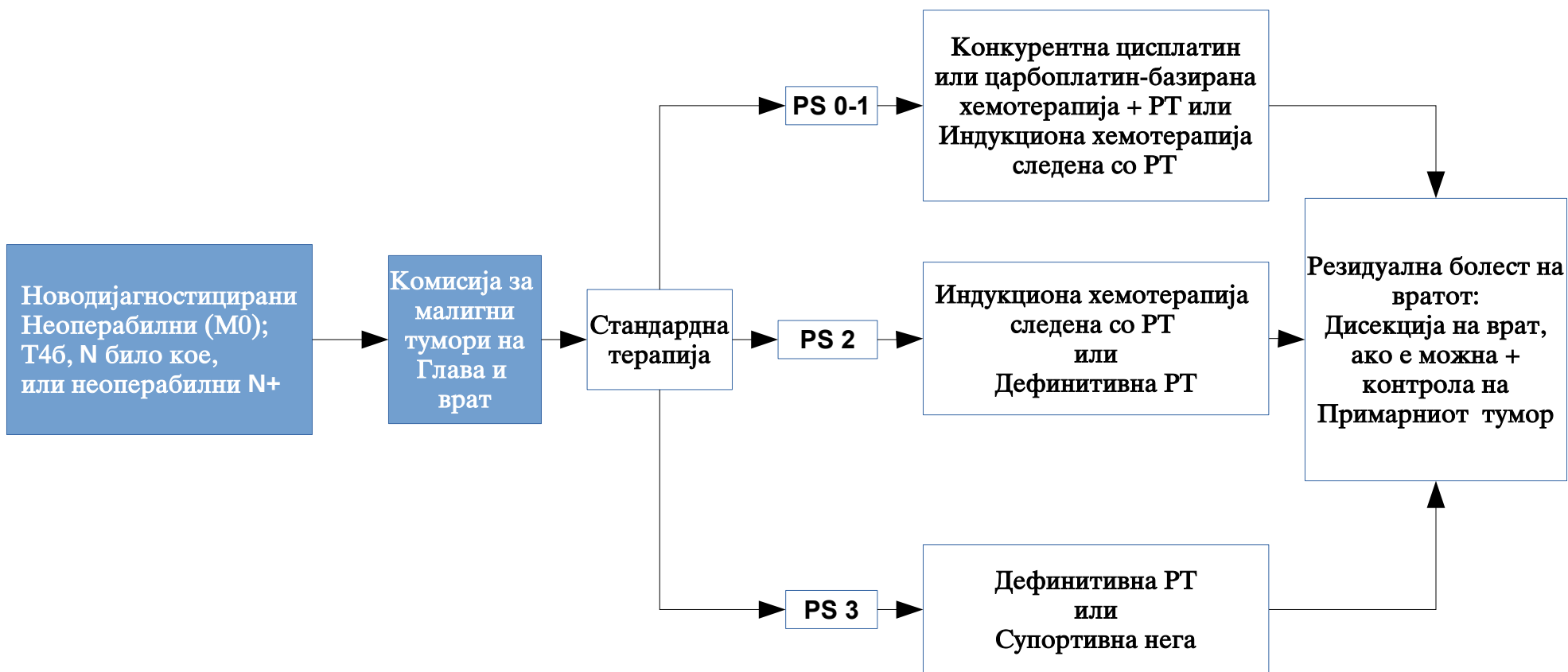
Региони со низок ризик:

50 Gy (2 Gy/ден)

Неоперабилен карцином на глава и врат (РЕ-1)

ДИЈАГНОЗА

ТРЕТМАН



Неоперабилен карцином на глава и врат (PE-2)

ДИЈАГНОЗА

ТРЕТМАН

