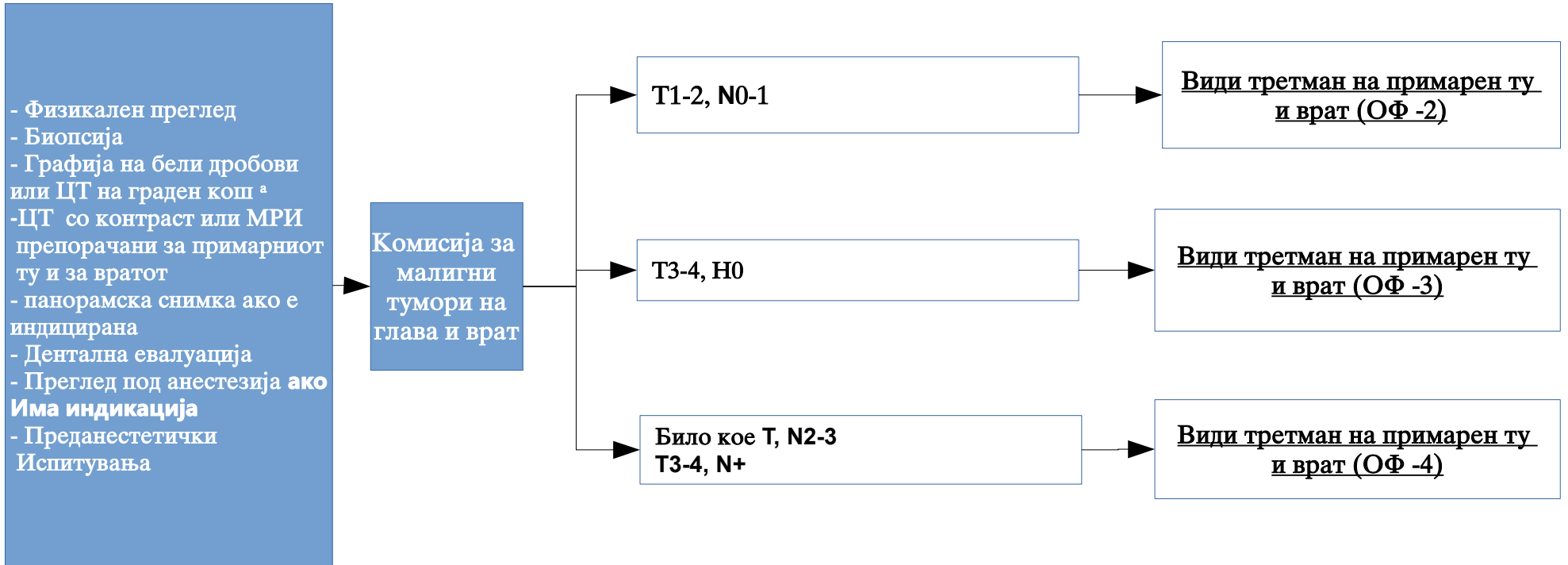


База на јазик/тонзила/зад

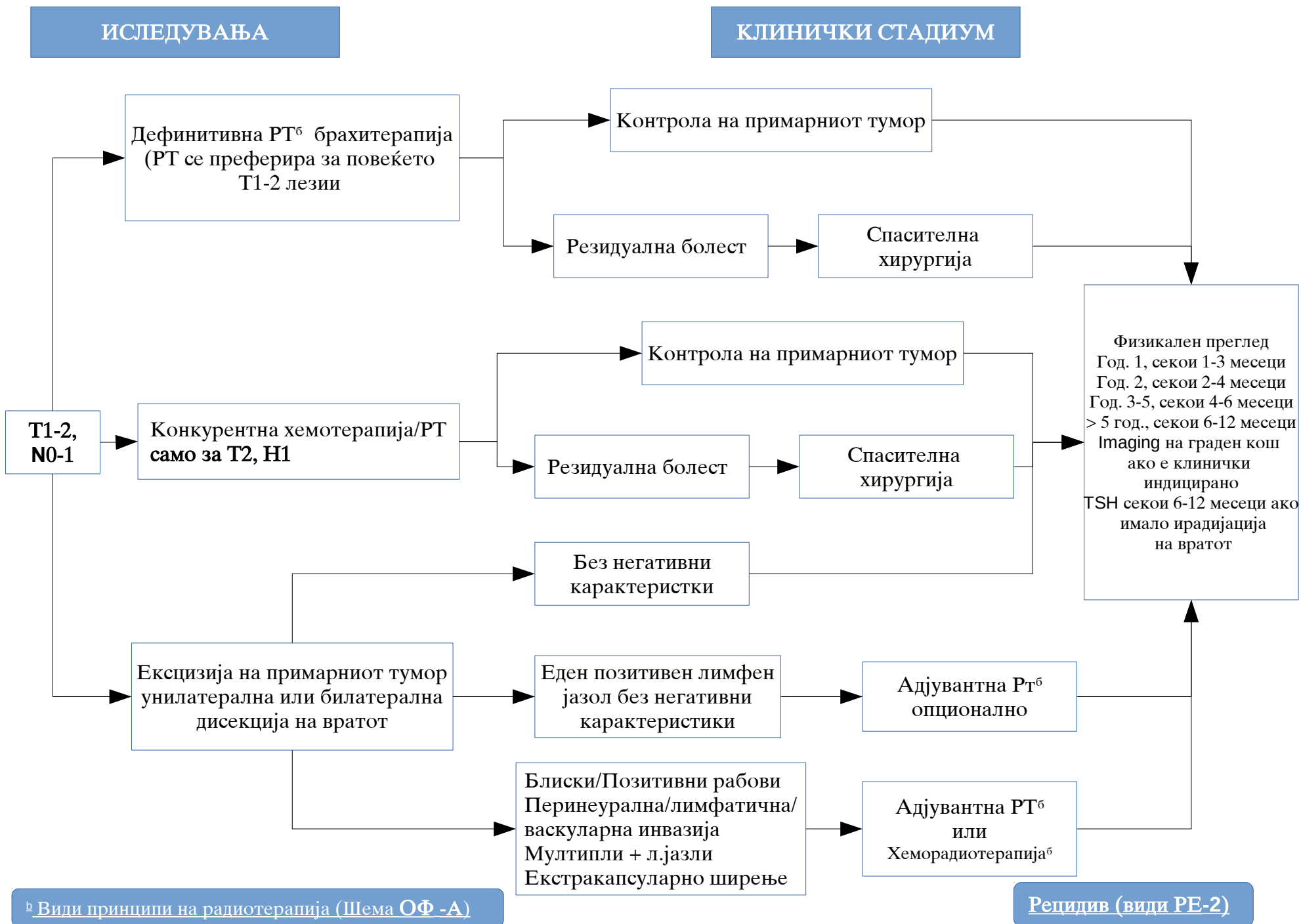
ИСЛЕДУВАЊА

КЛИНИЧКИ СТАДИУМ



^а СТ на граден кош треба да се предвиди кај сите пациенти со ризик за белодробни метастази

База на јазик/тонзила/зад



^b Види принципи на радиотерапија (Шема ОФ -А)

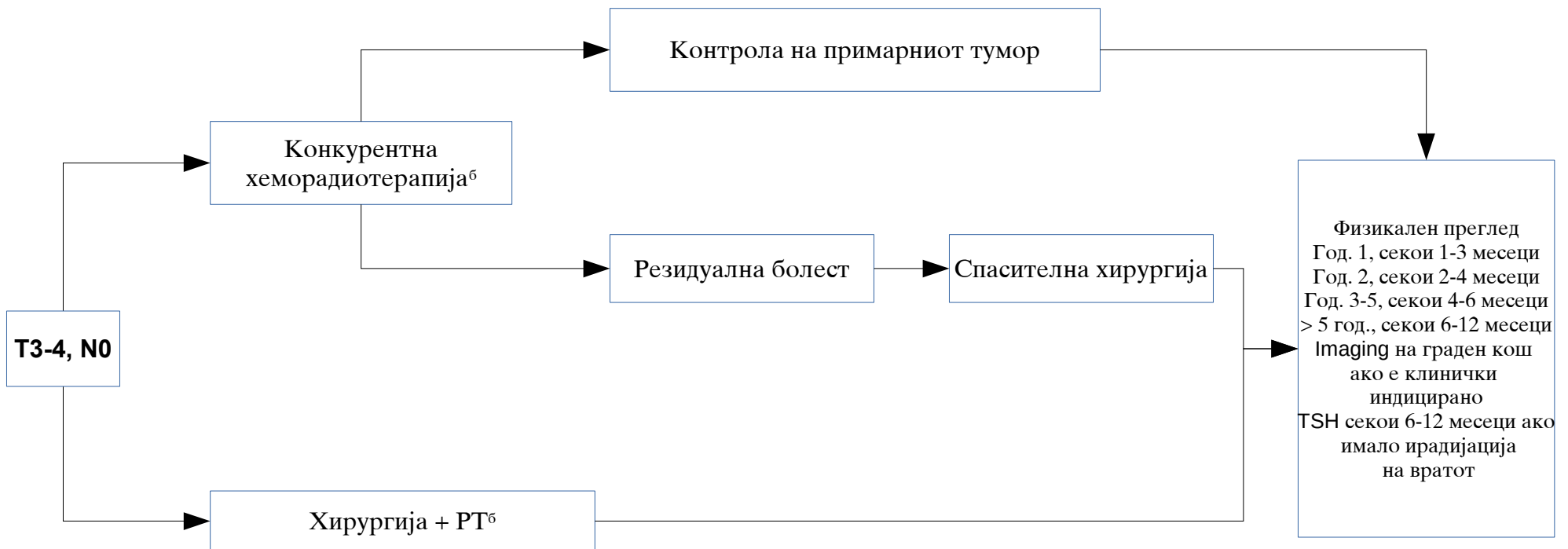
Рецидив (види РЕ-2)

Предлог Национална патека за тумори на орофарингсот (ОФ - 3)

База на јазик/тонзила/зад

ИСЛЕДУВАЊА

КЛИНИЧКИ СТАДИУМ



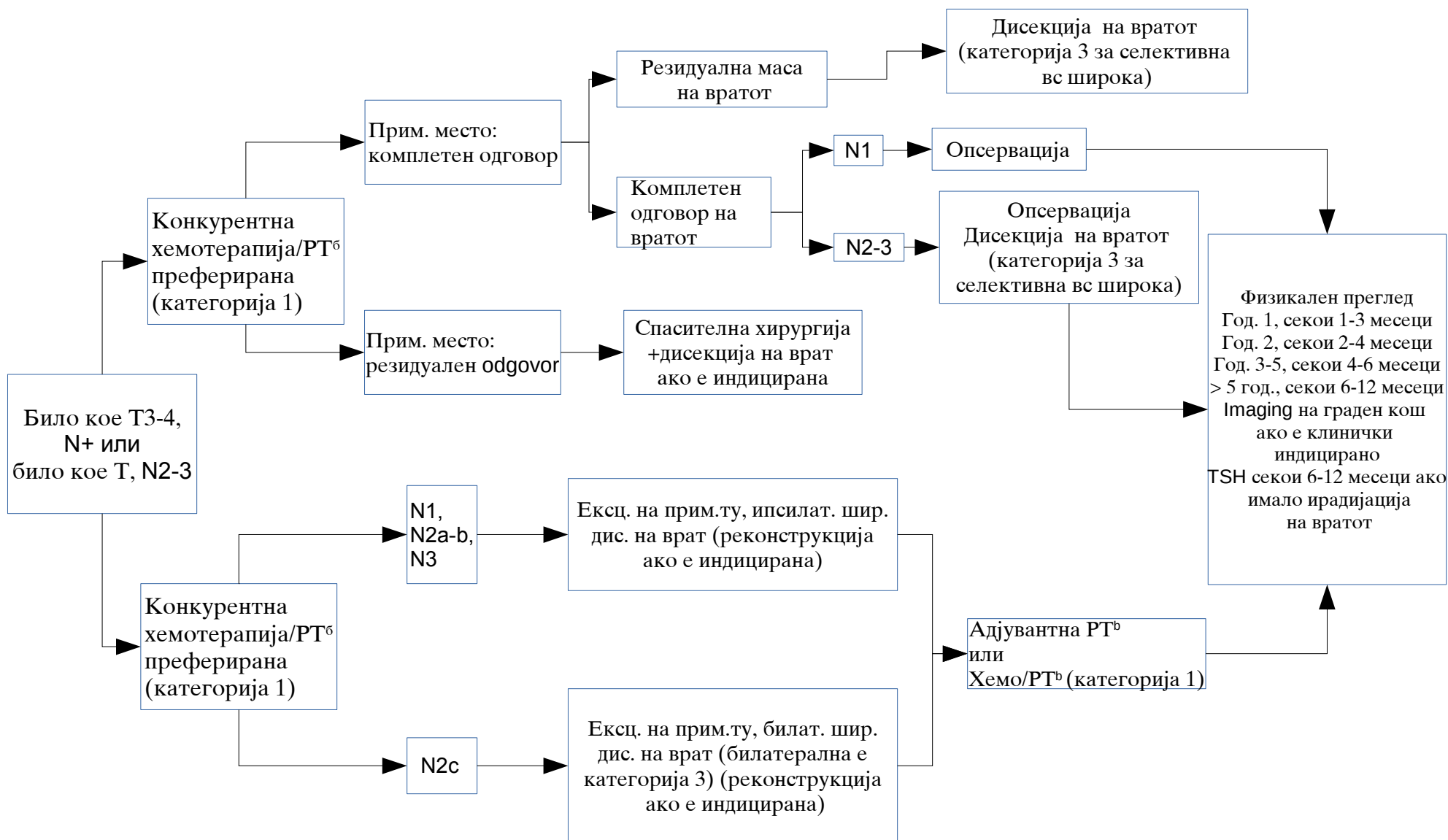
^b Види принципи на радиотерапија (Шема ОФ -А)

Рецидив (види РЕ-2)

База на јазик/тонзила/зад

ИСЛЕДУВАЊА

КЛИНИЧКИ СТАДИУМ



^б Види принципи на радиотерапија (Шема ОФ -А)

Рецидив (види РЕ-2)

ПРИНЦИПИ НА РАДИОТЕРАПИЈА

Хеморадиотерапија
Конвенционално
фракционирање
70 Gy (2 Gy/ден)

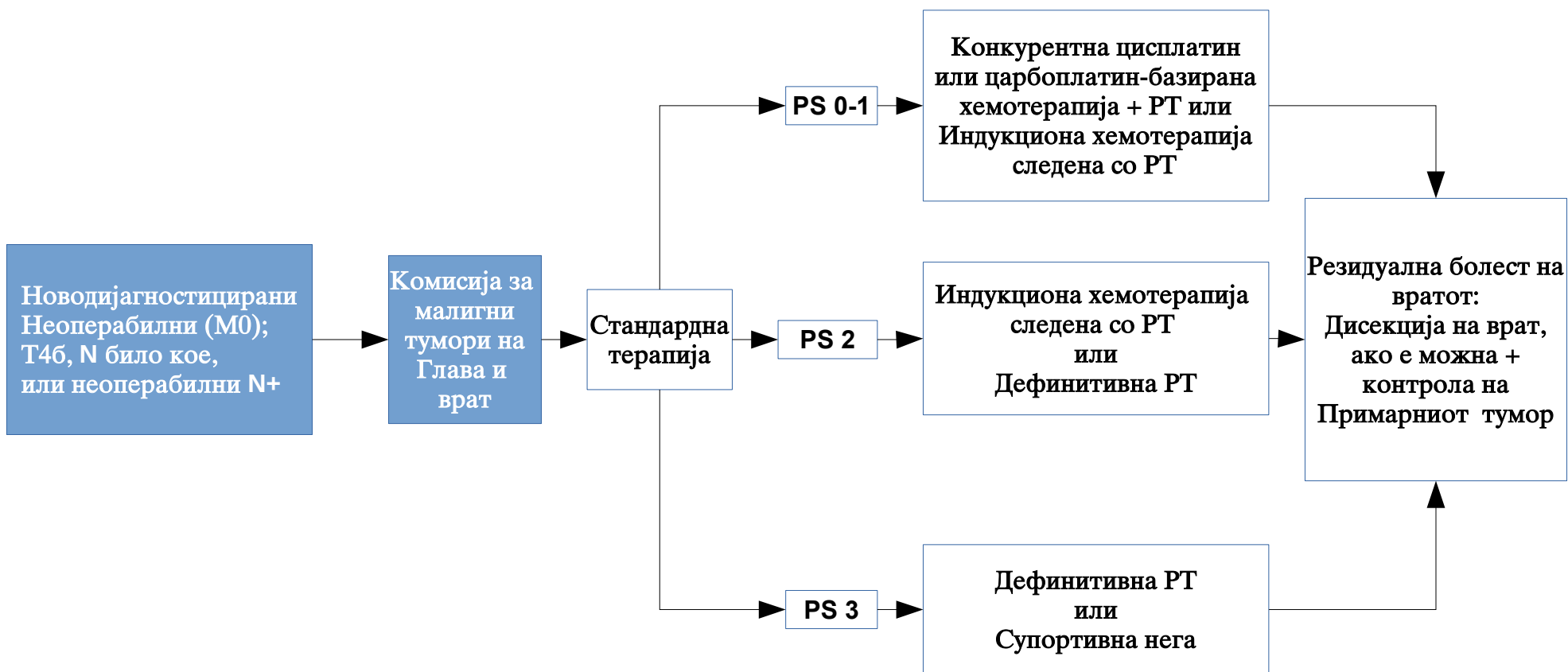
Дефинитивна РТ
(самостојна)
T1-2, N0
Конвенционално
фракционирање
70 Gy (2 Gy/ден)
брахитерапија

Адјувантна РТ
Примарен тумор: 60 Gy
(2 Gy/ден)
Врат
Региони со висок ризик:
60 Gy (2 Gy/ден)
Региони со низок ризик:
50 Gy (2 Gy/ден)

Неоперабилен карцином на глава и врат (PE-1)

ДИЈАГНОЗА

ТРЕТМАН



Неоперабилен карцином на глава и врат (PE-2)

ДИЈАГНОЗА

ТРЕТМАН

