

ЕДУКАТИВЕН ПРЕСТОЈ
Болница Токуда, Софија, Бугарија
2015

Проект на Министерство за здравство на Македонија



Д-р Бисера Ѓорѓиевска

Одделение за Неонатологија - Интензивна нега и терапија
Универзитетска клиника за гинекологија и акушерство Скопје



16.06.2015 – 10.07.2015



- Токуда Болница Софија е отворена на 29-ти ноември 2006 година. Ова е првата болница во Бугарија која е 100% странска инвестиција. Таа е дел од меѓународниот медицински синџир Tokushukai Medical Corporation и е именувана по нејзиниот сопственик јапонскиот лекар Д-р Toraо Tokuda
- Болницата има 1.000 легла, со 32 клиники и одделенија, и 22 оперативни сали



Вовед во едукативен престој

- Запознавање со протоколи за безбедност при работа
- ГСИ стандарди





Одделение за Неонатална Интензивна Нега и Терапија







Работен ден

- Утринска визита
- Назначување иследувања
- Ординирање терапија
- Ординирање начин на исхрана и вид на млеко
- Примарна реанимација и прием на новороденчиња на Одделение за Интензивна нега и терапија и на Оддел за Неонатологија- физиолошки сектор.
- Во кабинет за Ултразвук - Трансфонтанелна и абдоминална ехографија
- Спроведување Скрининг за слух, скрининг за хипотиреоза, фенилкетонурија.
- Амбулантски прегледи и вакцинации



Преглед на новороденчиња на Одделение за Интензивна нега и терапија





Присуство при земање лабораториски и микробиолошки испитувања – трахеален аспират на новороденчиња на респиратор, брис од уво, око, хемокултура, уринокултура, копрокултура





Спремање на терапија во специјална комора со стерилни услови за работа.





Третман на новороденче на механичка вентилација

- Интубација
- Апликација на сурфактант
- Одредување параметри за водење на механичка вентилација
- Третман - редовна аспирација на тубус. Катетерот се става ендотрахеално со пинцета која стои во антисептичен раствор за инструменти 24 часа (Secusept forte)
- Третман на новороденче по екстубација – со апарат инхалатор се спроведува редовна инхалација на 3 часа, физикална дренажа, аспирација, позиционирање



**Третман на новороденче на механичка вентилација
- инкубатор, респиратор, монитор, аспиратор,
користење перфузори за терапија.**





Апликација на Pulmozyme (Dornase alfa) на новороденче на механичка вентилација





Pulmozyme (Dornase alfa)

Карактеристики на лекот

Ефект во третман на пулмонални инфекции кај пациенти со цистична фиброза. Бактериите што предизвикуваат инфекции кај пациенти со цистична фиброза се слични со тие што предизвикуваат инфекции кај предвремено родени деца. Се подобрува опоравувањето од вентилатор асоцирана пнеумонија кај прематурни.

Муколитичен агент , се аплицира со инхалатор или во течна форма ендотрахеално. Го намалува секретот во дишните патишта и овозможува подобар проток на воздух и превенција од бактериски инфекции.

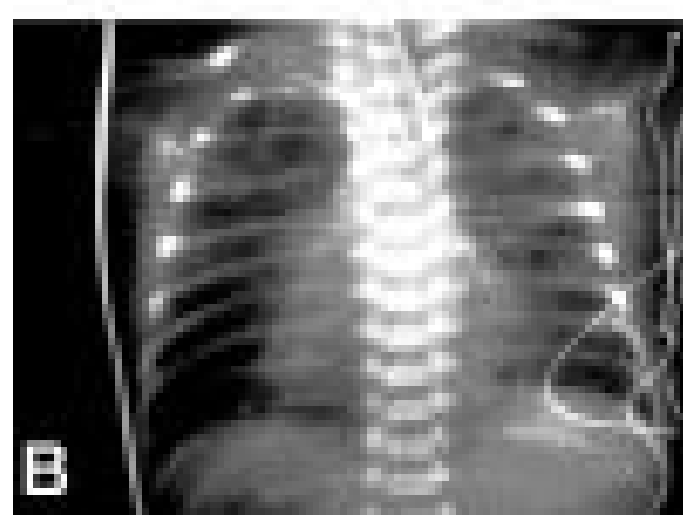
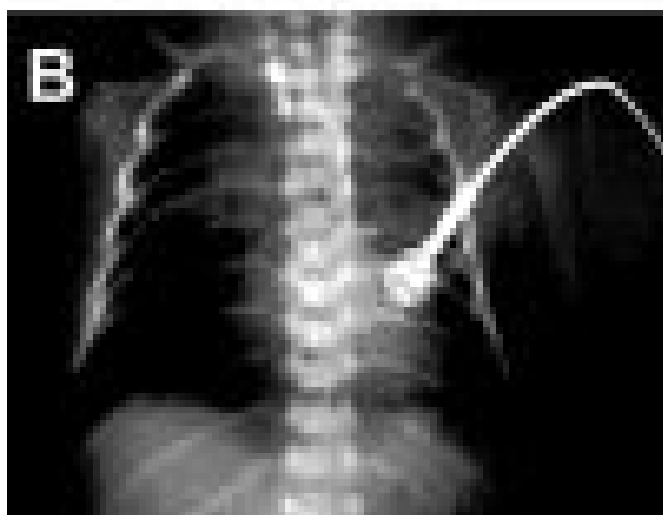
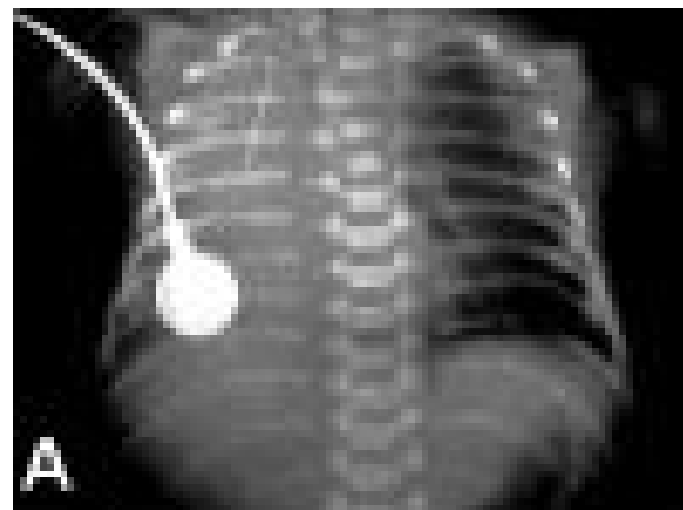


Pylmozyme (Dornase alfa)

- Новородени постари од 7 дена, со репиратор асоцирана пулмонална инфекција, интубирани, со позитивен трахеален аспират, Ртг наод со инфилтрати, консолидација или ателектаза, зголемена потреба од FiO2 и системска антибиотска терапија
- Третман кај новород.на мех.вентилација. Ја намалува инциденцата на ателектаза, времетраење на мех.вентилација и престој на интензивна. Обилен и густ пулмонален секрет се чест клинички наод и акумулацијата на мукус во белите дробови на новор е ризик фактор за пулмонална инфекција, пролонгирана артефициелна вентилација и оштетување на белиот дроб и другите органи.
- Ефективна, безбедна и лесна терапевска опција за третман на перзистентна ателектаза со брзо клиничко и радиолошко подобрување, третман кај тежок РДС, рана Бронхопулмонална дисплазија кај недоносени.



Ртг наод на пулмонална ателектаза . По ендотрахеална апликација на Pulmozyme во 3 наврати еднаш дневно, со добар ефект и значително радиолошко подобрување.





- Поставување на новороденче на апарат за CPAP- NP назален континуиран позитивен притисок во дишни патишта
- Третман со инхалатор по вадење од апаратот





Апарат за CPAP- NP





Периферно поставување на централен венски катетер

Пролонгирана централна венска линија е потребна кај новороденче со многу ниска родилна тежина кај кое е потребна долготрајна терапија и парентерална исхрана за да се супортира растот. Техниката вклучува перкутано пласирање во периферна вена на централен венски катетер со мал дијаметар, а се поставува до *vena cava superior* или *vena cava inferior*.

Потребно:

Протокол за поставување и менаџмент

Постававање со посебен стерилен сет

Потврдување на позиција со Ртг



Периферно поставување на централен венски катетер

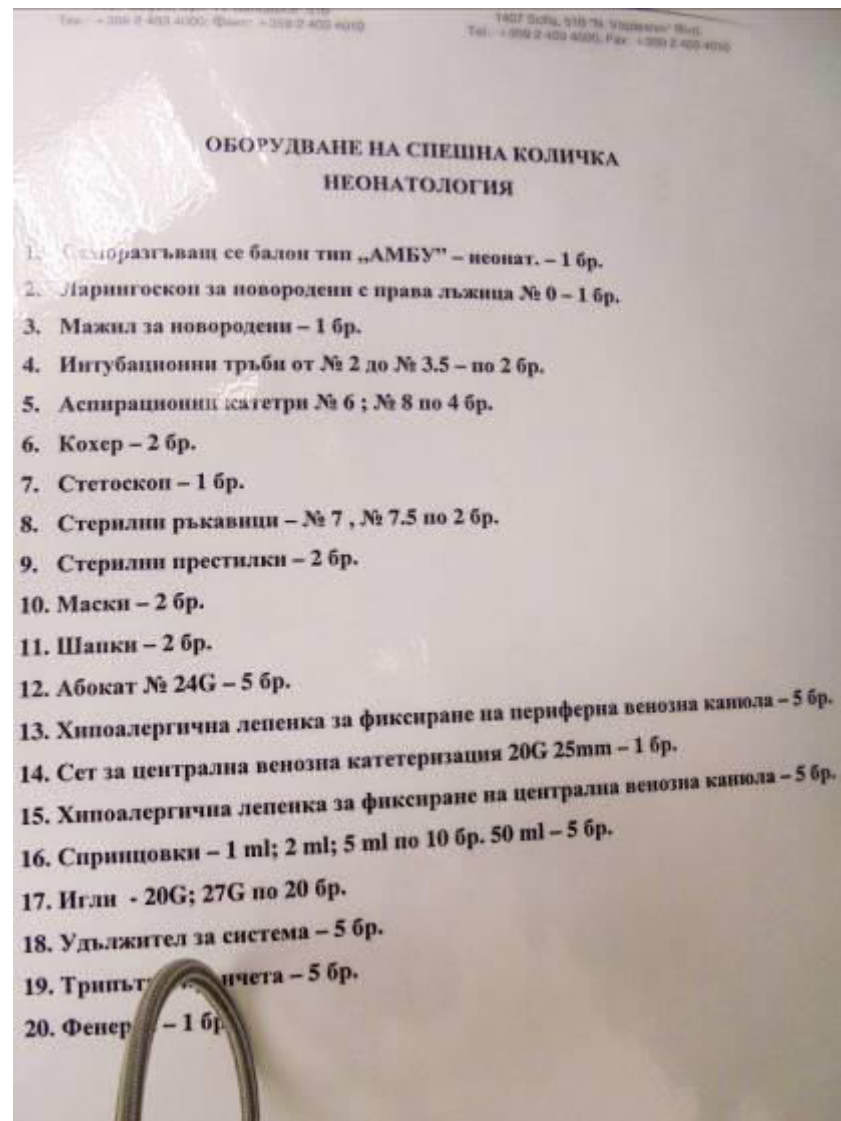
Поставување со посебен стерилан сет





Примарна реанимација

Комплетен сет за примарна реанимација поставен во реанимационен стол во родилна и операциона сала





Присуство и
едукација при
трансфонтанелна
и абдоминална
ехографија





Во Неонатолошки кабинет присуство при амбулантски прегледи и вакцинации со шестовалентни вакцини според новиот календар за вакцинации

Хоспитализација на новороденчиња за терапија и стабилизација.





Исхрана

- Со млеко по формула - повеќе видови
- Со мајчино млеко кое по претходно микробиолошко испитување мајките го носат во стерилни шишиња додека се хоспитализирани, а потоа го носат од дома во посебни стерилни кеси во посебни фрижидерчиња за транспорт.





Лекови во Токуда Болница, кои не се користат кај нас

- Pulmosyme
- Urbason
- Bromhexin
- Pulmicort
- Phenobarbiton i.v.
- Fentanyl
- Metronidazole
- Enteral-пробиотик
- Maltofer
- Eprex
- Octaplex-Human prothrombin complex
- Тераписка козметика
- Локална терапија по породување- Levofloxacin капки за очи и Sulfathiazole прав за папче





Лекови кои во Токуда Б. не се користат или минимално се користат

- Amp.Gentamycin
- Amp.Dexamethason



Интервенции на кои сум присуствувала во Токуда Болница, а не се користат кај нас

- Периферно поставување на централен венски катетер
- Поставување новороденче на посебен апарат за назален континуиран позитивен притисок во дишни патишта
- Аспирација на тубус со апликација на катетер ендотрахеално со пинцета
- Апликација на Pulmozyme ендотрахеално
- Земање на трахеален аспират, уринокултура
- Апарат инхалатор за третман на новороденче после механичка вентилација



Благодарам

