

# ЈЗУ ОПШТА БОЛНИЦА – КОЧАНИ



презентација од обуката во болница

Токуда – Софија

(16.11-12.12.2014 год)

**Тема: Ехо на абдомен**

Д-р Лилјана Јовчевска

Датум на презентација

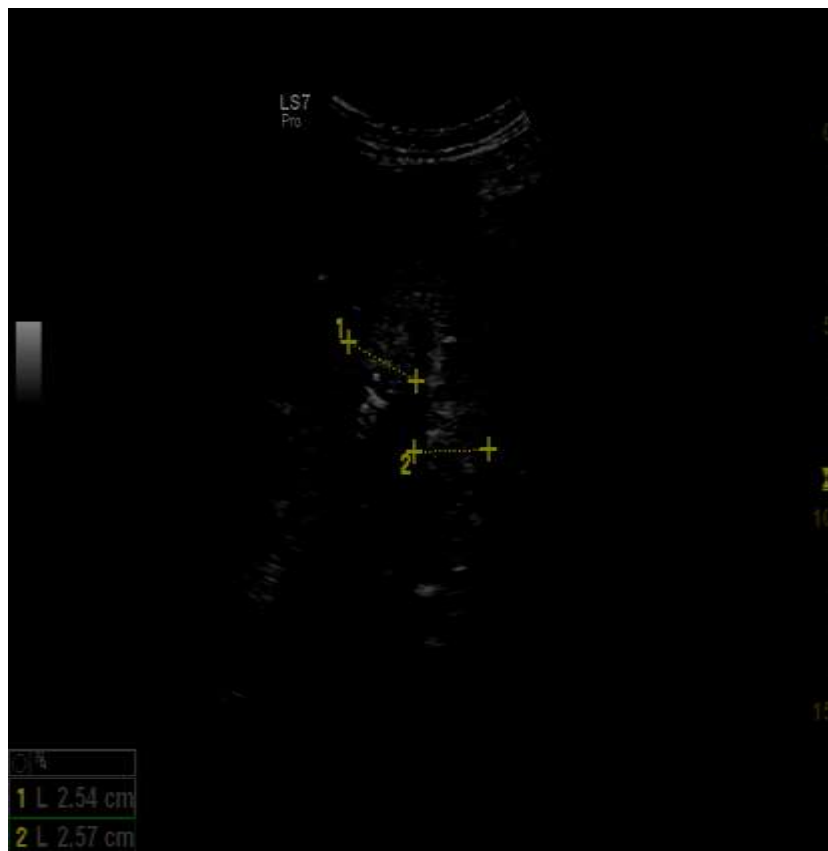
# Вовед

За време на едукацијата во Болница Токуда – Софија бевме во можност да ги обработиме долу наведените слајдови од областа на ехографија на абдомен и FibroScan на хепар, и да се запознаеме со современите методи за дијагностицирање со кои располага болницата.

Истите се презентирани пред колегите во ЈЗУ Општа болница - интерно одделение во Кочани на 26.12.2014год.

# УЛТРА ЗВУК НА АБДОМЕН

.УЗ на абдомен – хепар



.Шематски приказ на ТУ формации во хепар

# УЛТРА ЗВУК НА АБДОМЕН

.УЗ на абдомен – хепар



.Шематски приказ на замастен црн дроб

## УЛТРА ЗВУК НА АБДОМЕН - хепар



Шематски приказ на асцитна течност

# УЛТРА ЗВУК НА АБДОМЕН

.УЗ на абдомен – хепар



.Шематски приказ на хепатит - акутен

# УЛТРА ЗВУК НА АБДОМЕН

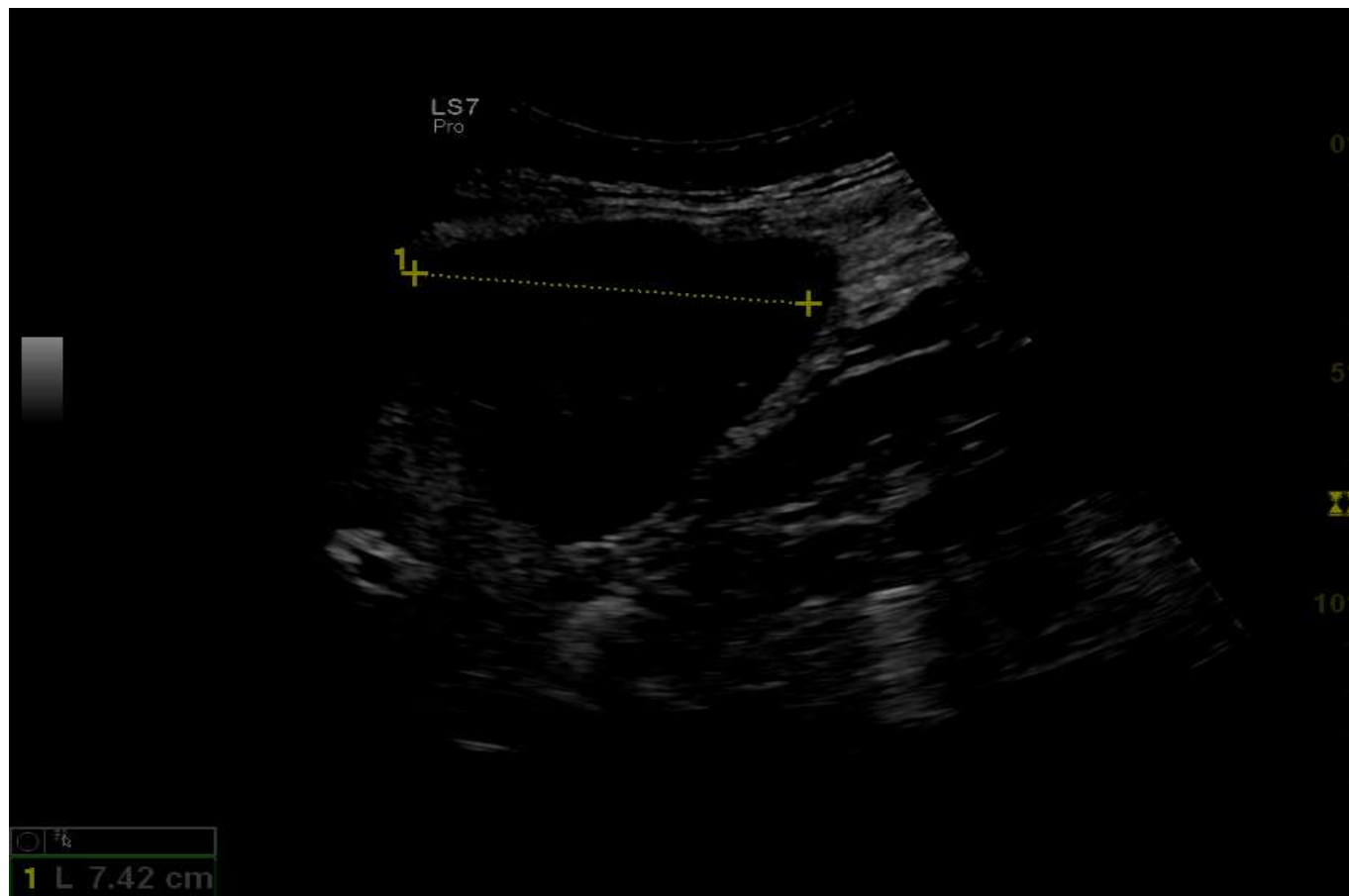
.УЗ на абдомен – хепар



.Шематски приказ на камен во жолчно кесе

# УЛТРА ЗВУК НА АБДОМЕН

.УЗ на абдомен – хепар

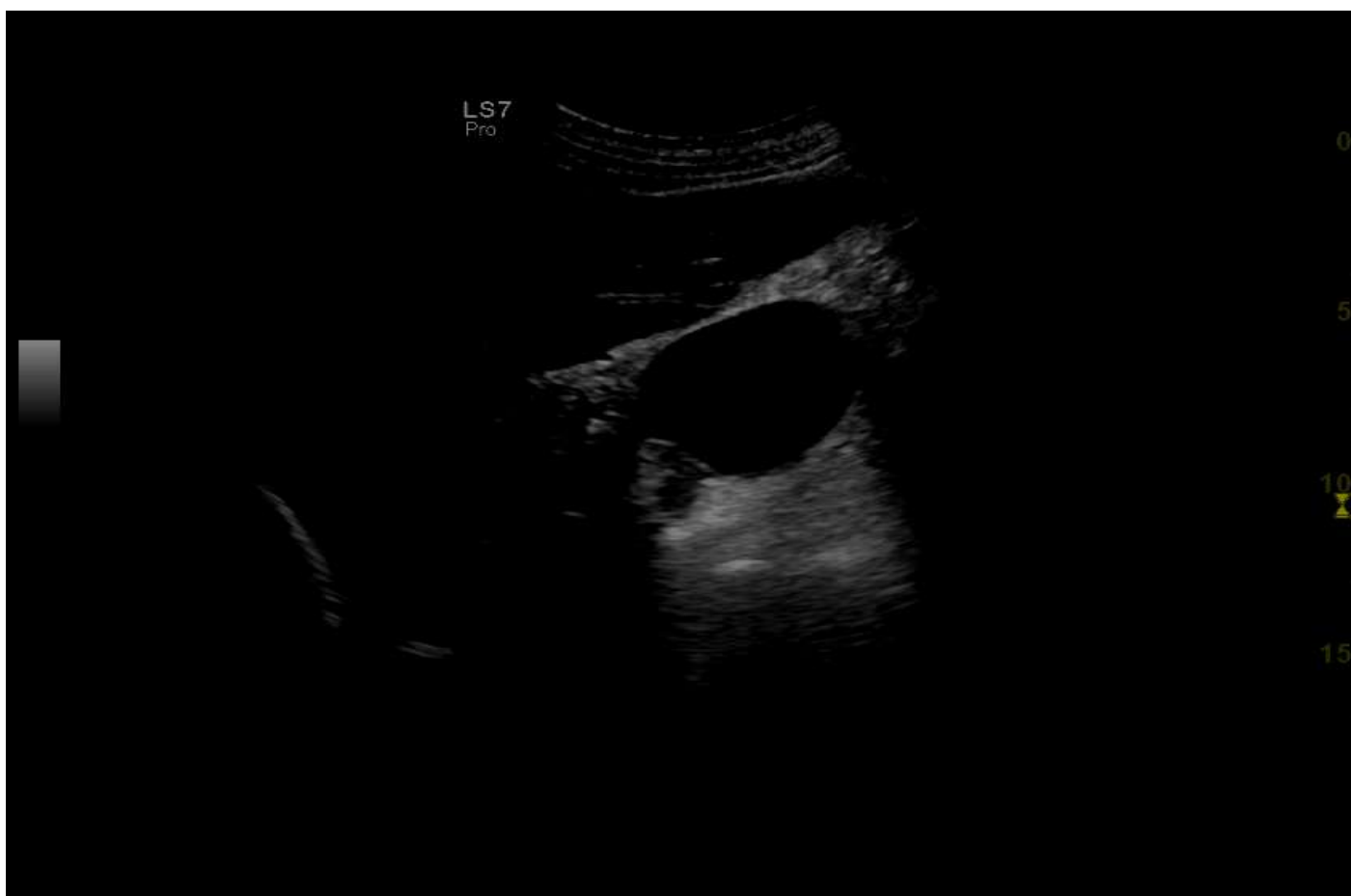


.Шематски приказ на голема ТУ формација во хепар



# УЛТРА ЗВУК НА АБДОМЕН

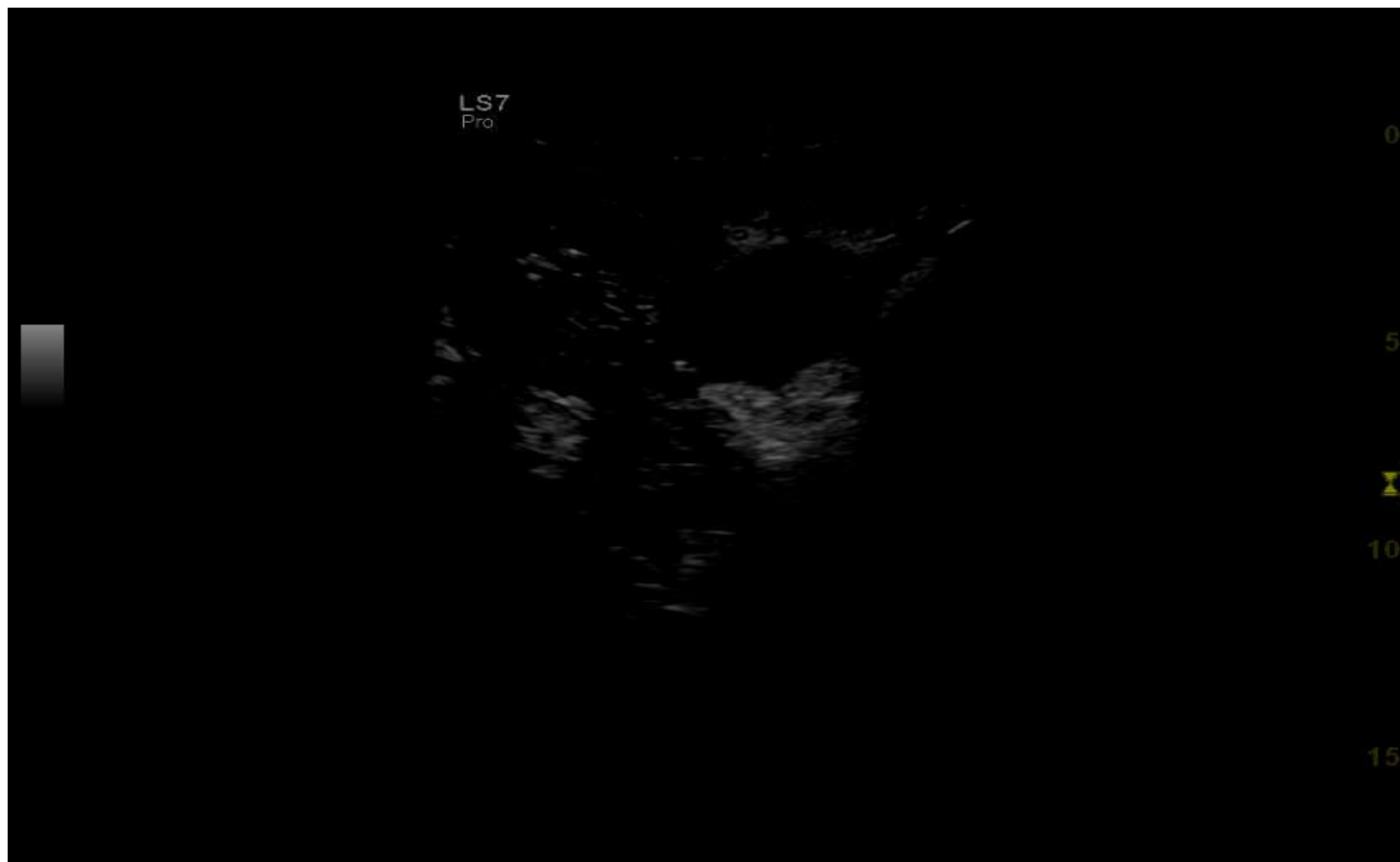
.УЗ на абдомен – хепар



.Шематски приказ на проширено ж.кесе

# УЛТРА ЗВУК НА АБДОМЕН

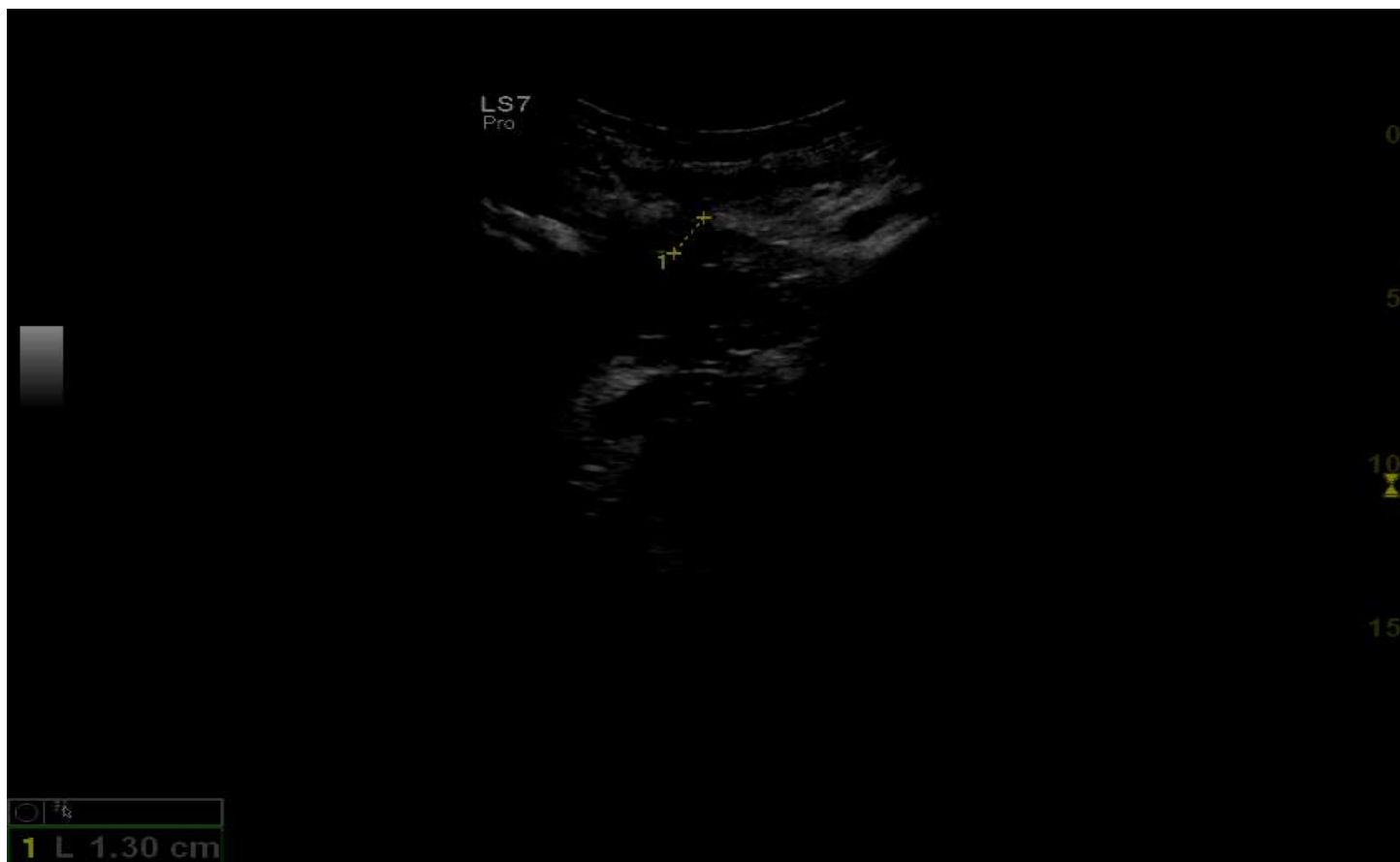
.УЗ на абдомен – хепар



.Шематски приказ на ж.кесе со калкул и дел од црево

# УЛТРА ЗВУК НА АБДОМЕН

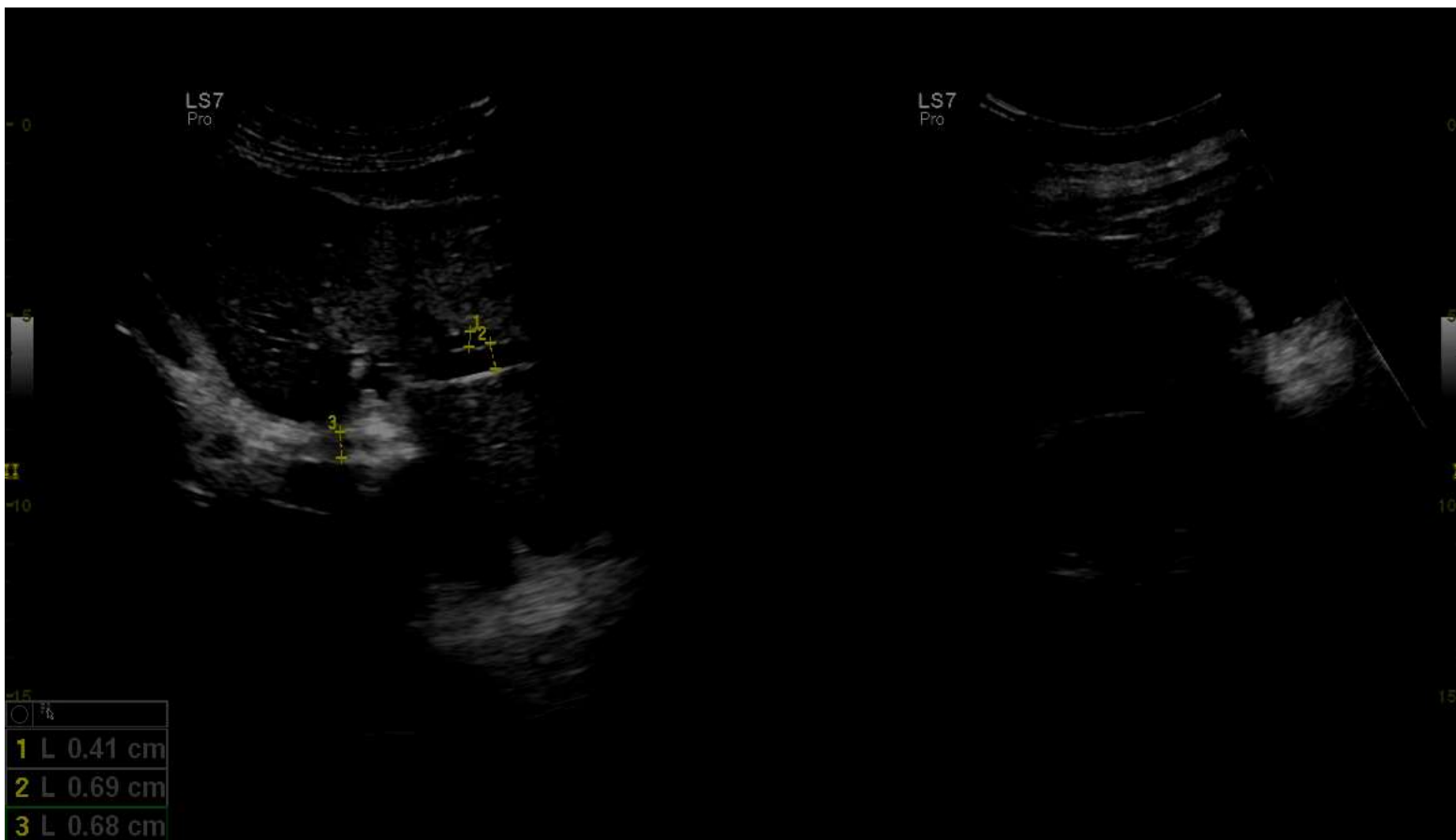
.УЗ на абдомен – хепар



.Шематски приказ на ТУ формација над жолчно кесе

# УЛТРА ЗВУК НА АБДОМЕН

.УЗ на абдомен – хепар

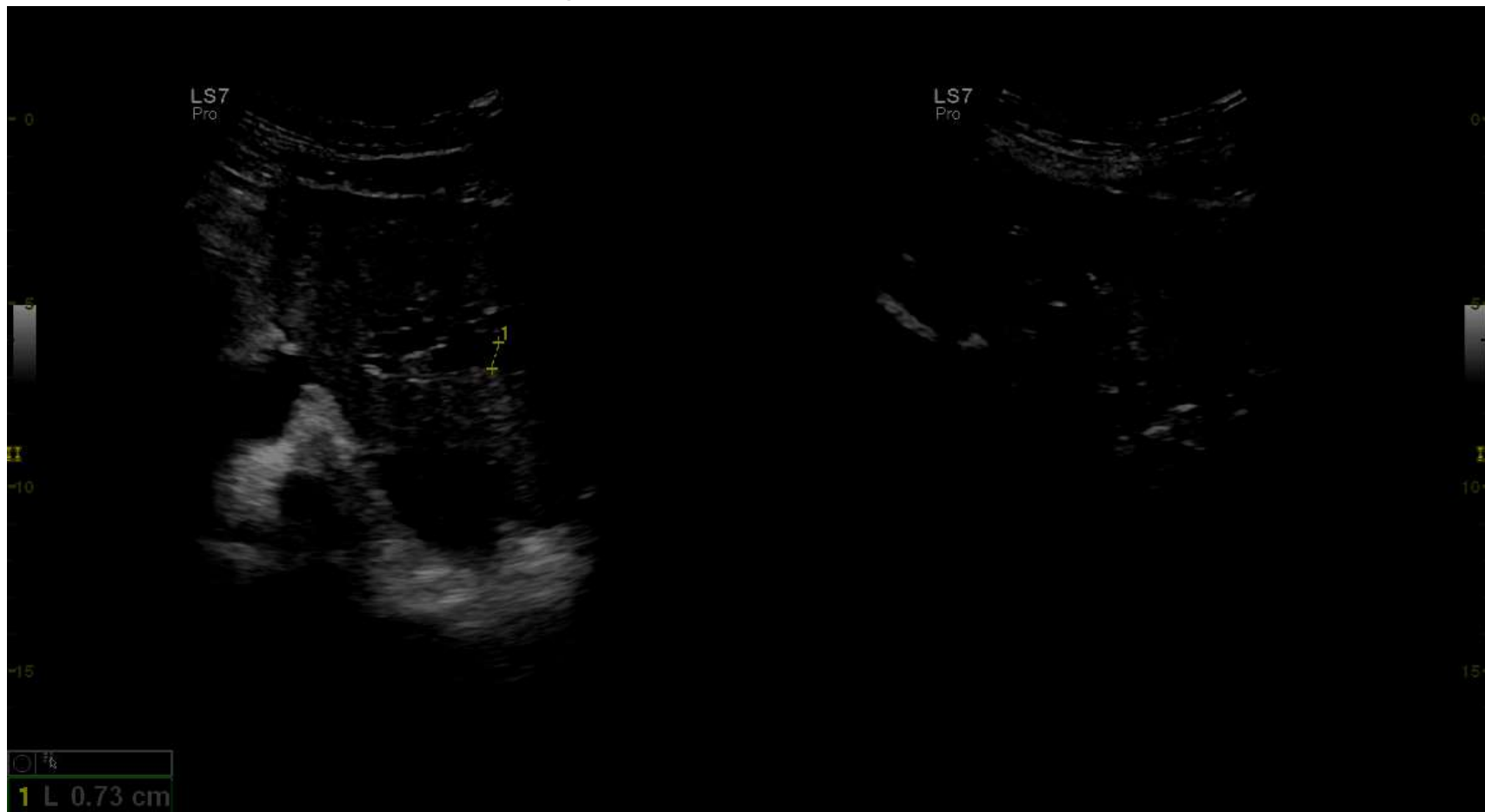


.Приказ 1. Проширен д.холедокус

.Приказ 2. МС депозит во хепар

# УЛТРА ЗВУК НА АБДОМЕН

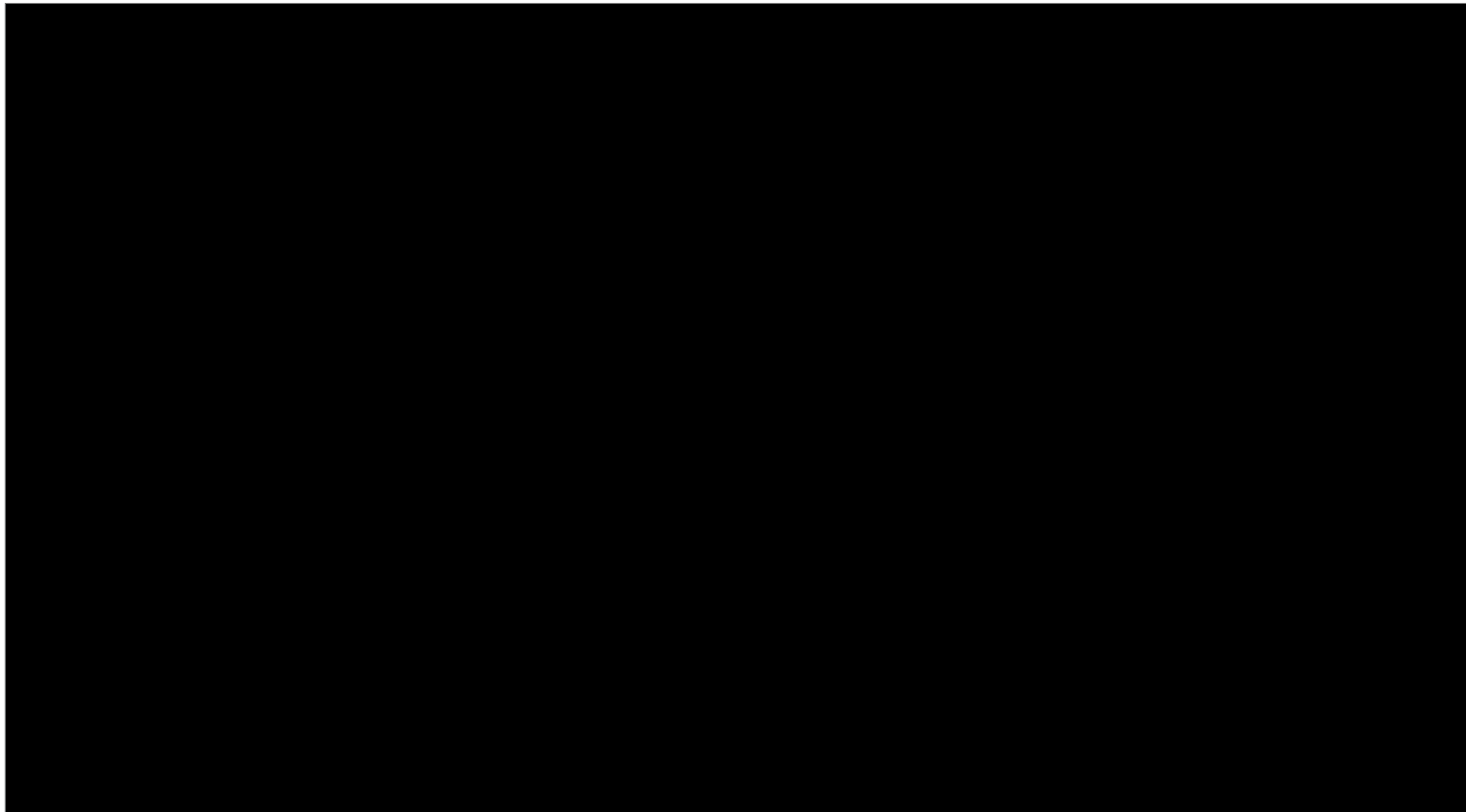
.УЗ на абдомен – хепар и жолчно кесе



.Приказ 1. Интрахепатална дуктектазија

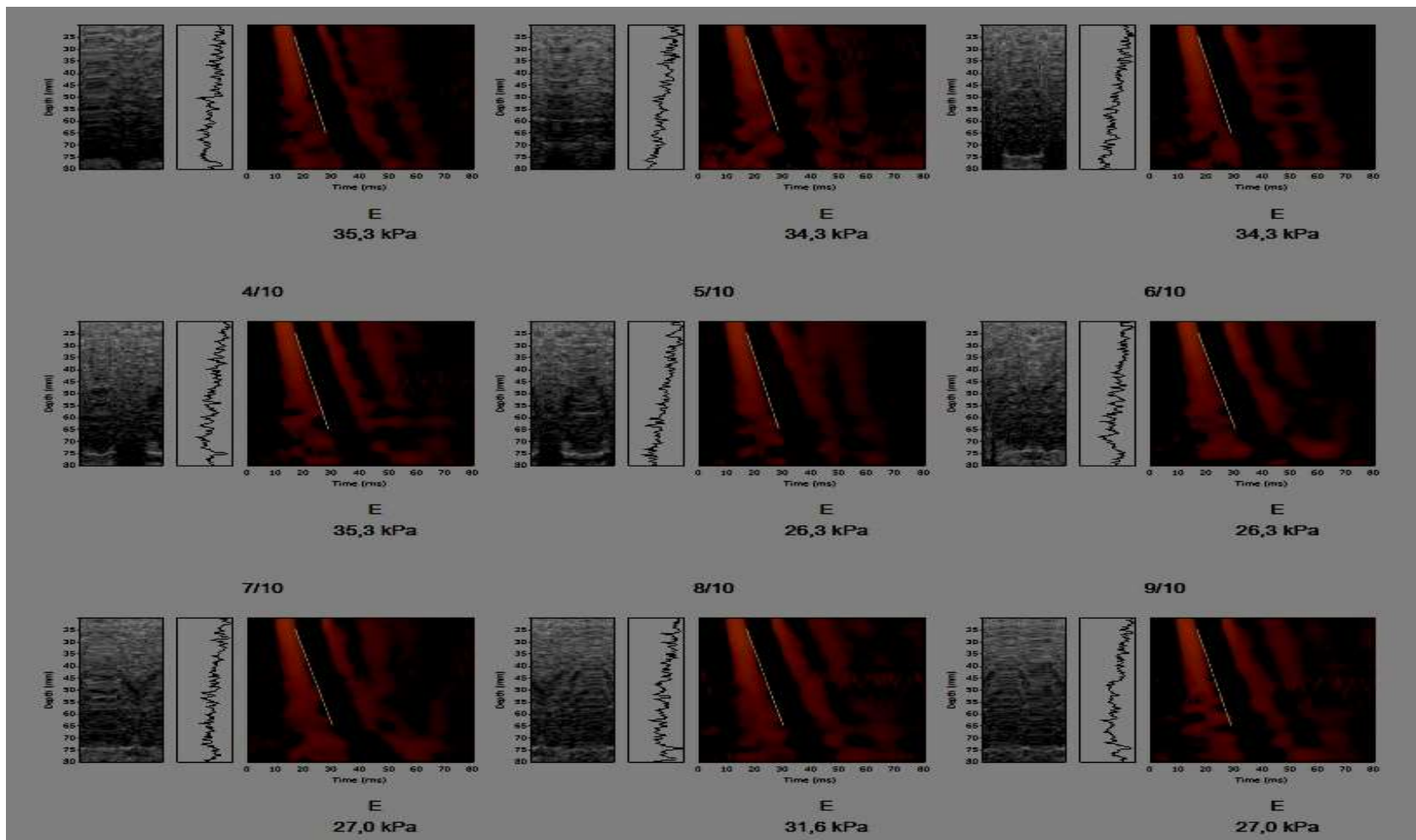
.Приказ 2. Порцеланска жлчка

# УЛТРА ЗВУК НА АБДОМЕН -ХЕПАР СО КОНТРАСТ



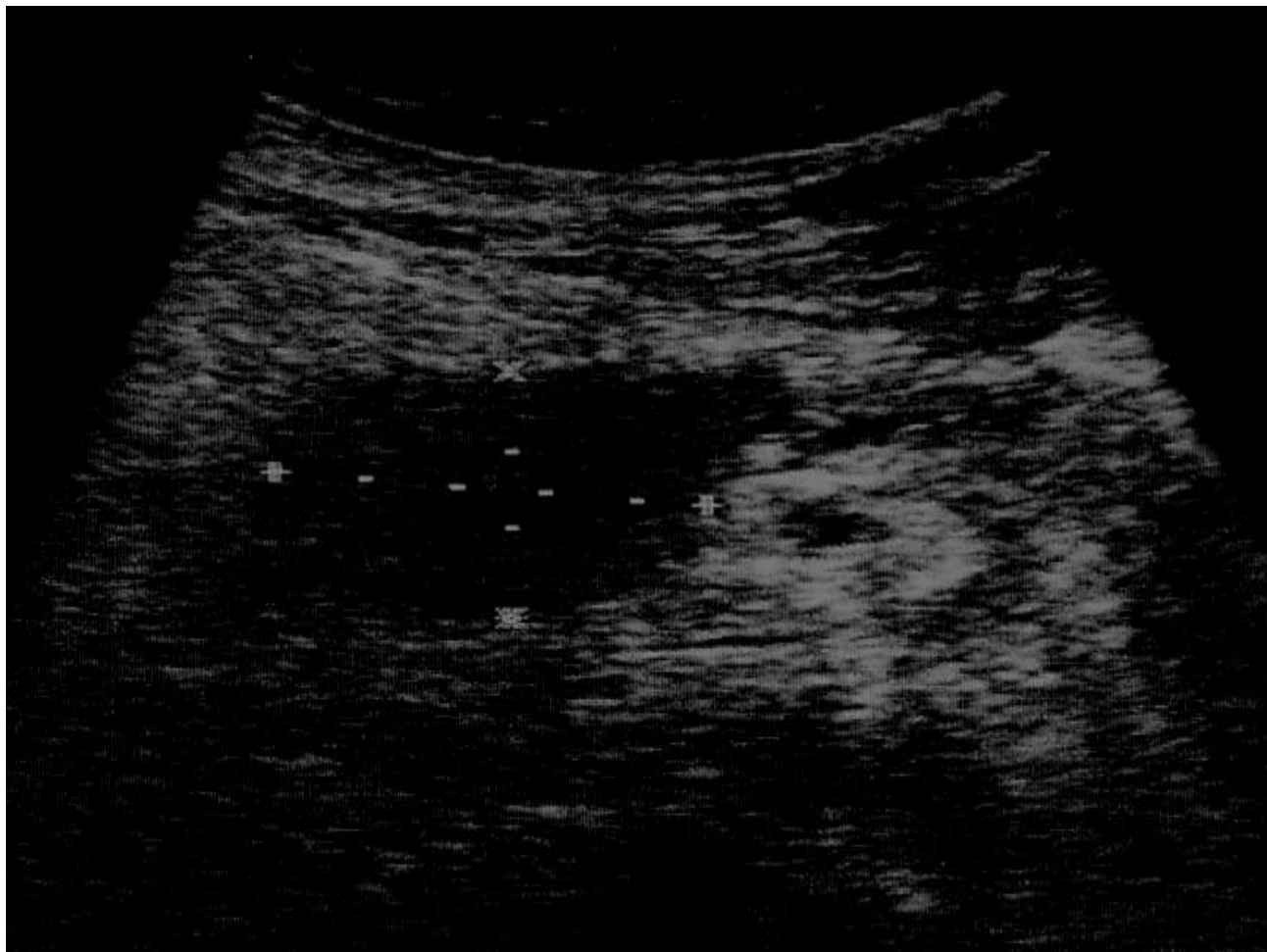
Шематски приказ на ТУ формација во црн дроб со контраст

# FibroScan



Шематски приказ на црн дроб со цирроза во поодминат стадиум

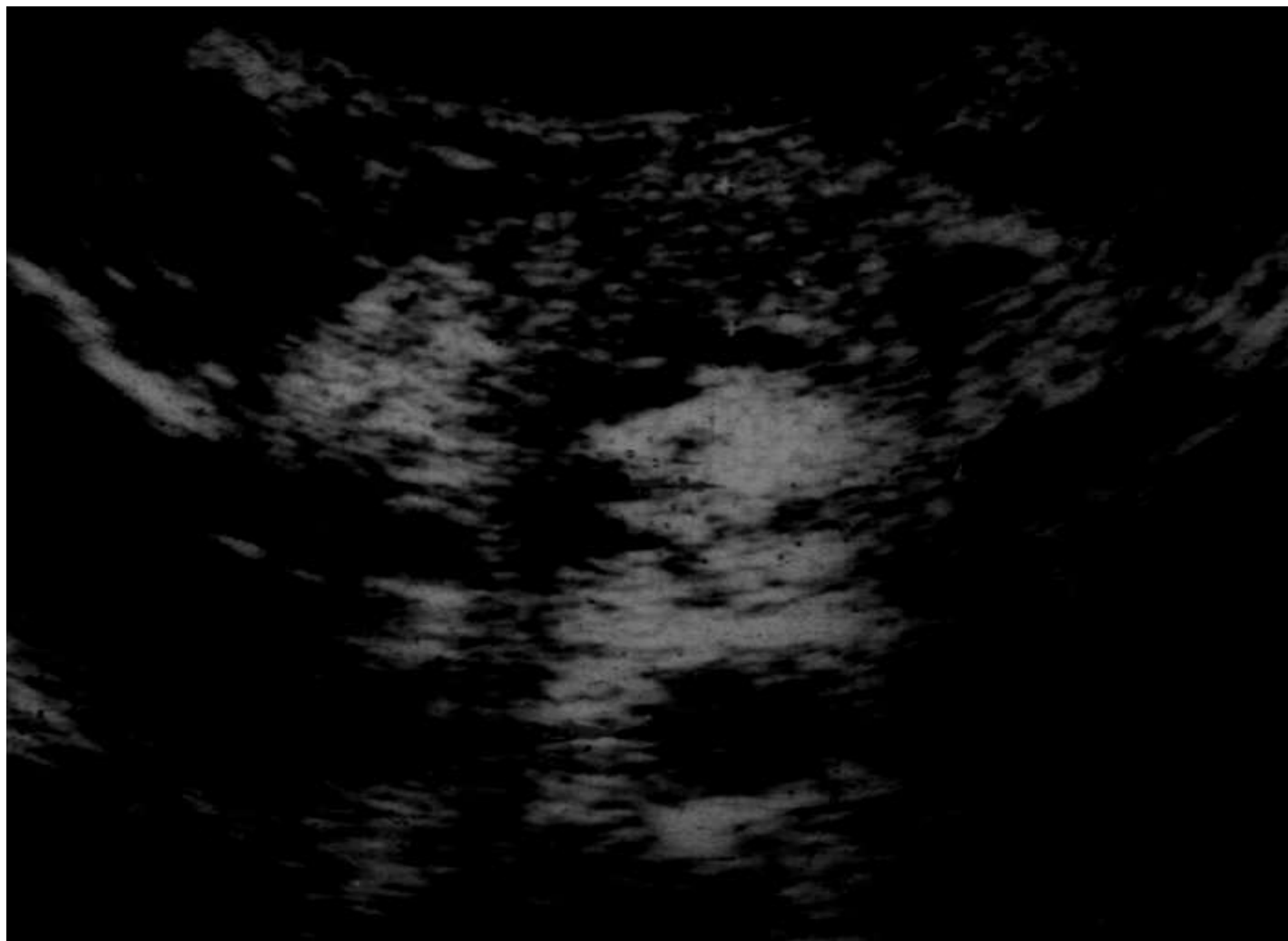
# УЗ на абдомен - панкреас



.Шематски приказ на ТУ формација на глава на панкреас



# УЗ на абдомен - панкреас



.Шематски приказ на акутен панкреатит

# УЗ НА АБДОМЕН

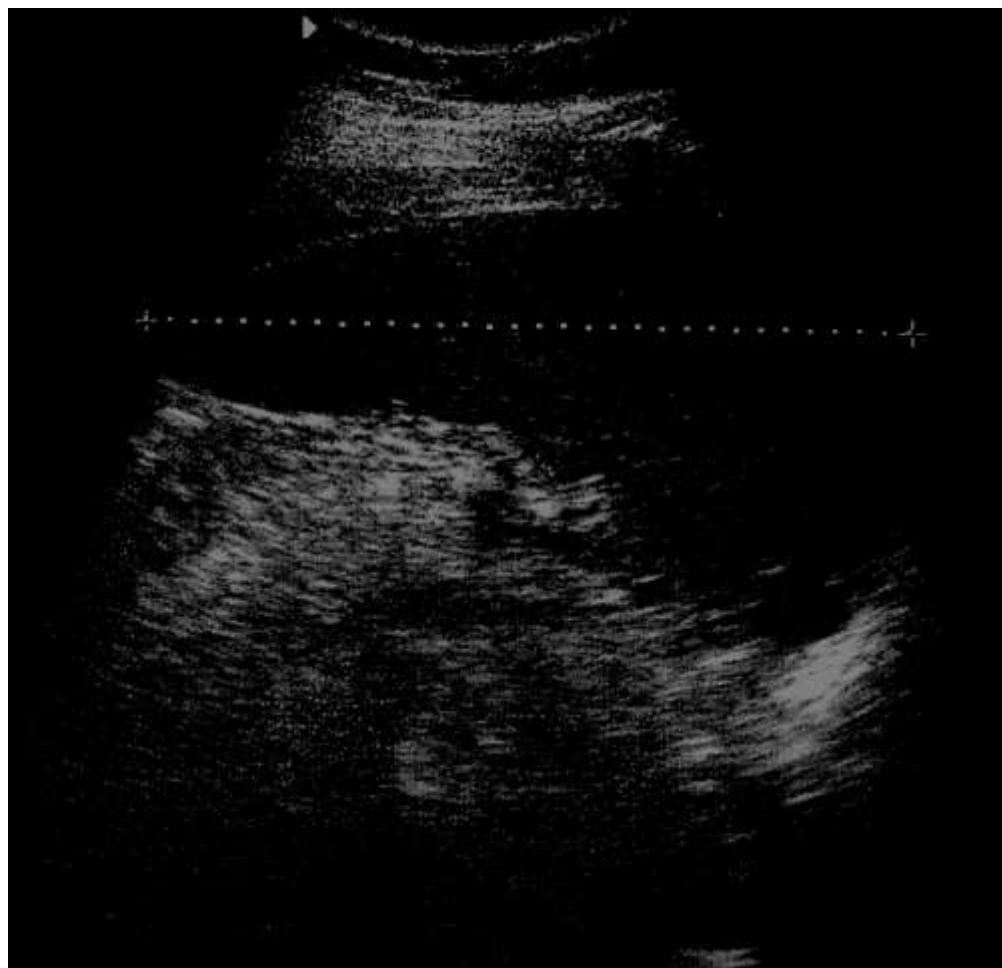


Приказ1: Асцит меѓу цревни виуги

Приказ2: Протеза во глава на панкреас

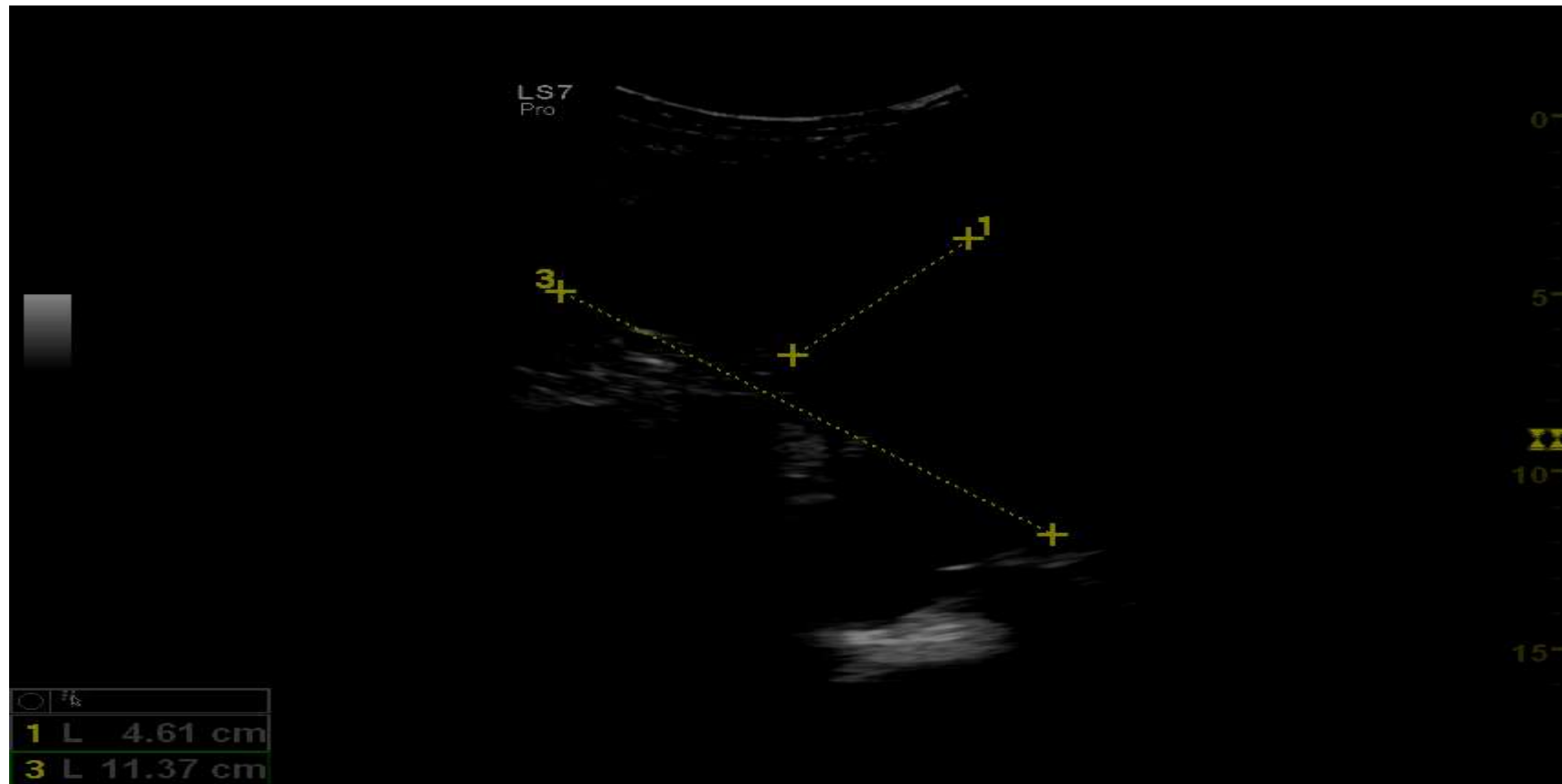
Приказ3: Асцит

# УЗ НА АБДОМЕН-СЛЕЗИНА



•ШЕМАТСКИ ПРИКАЗ НА ЗГОЛЕМЕНА СЛЕЗИНА

# УЗ НА АБДОМЕН - СЛЕЗИНА



ШЕМАТСКИ ПРИКАЗ НА ЗГОЛЕМЕНА СЛЕЗИНА СО АСЦИТ

# УЗ НА АБДОМЕН - СЛЕЗИНА



.Шематски приказ на ТУ формација во слезина

# УЗ НА АБДОМЕН - БУБРЕЗИ



.Шематски приказ на циста во бубрег

# УЗ НА АБДОМЕН - БУБРЕЗИ



.Шематски приказ на камен во бубрег

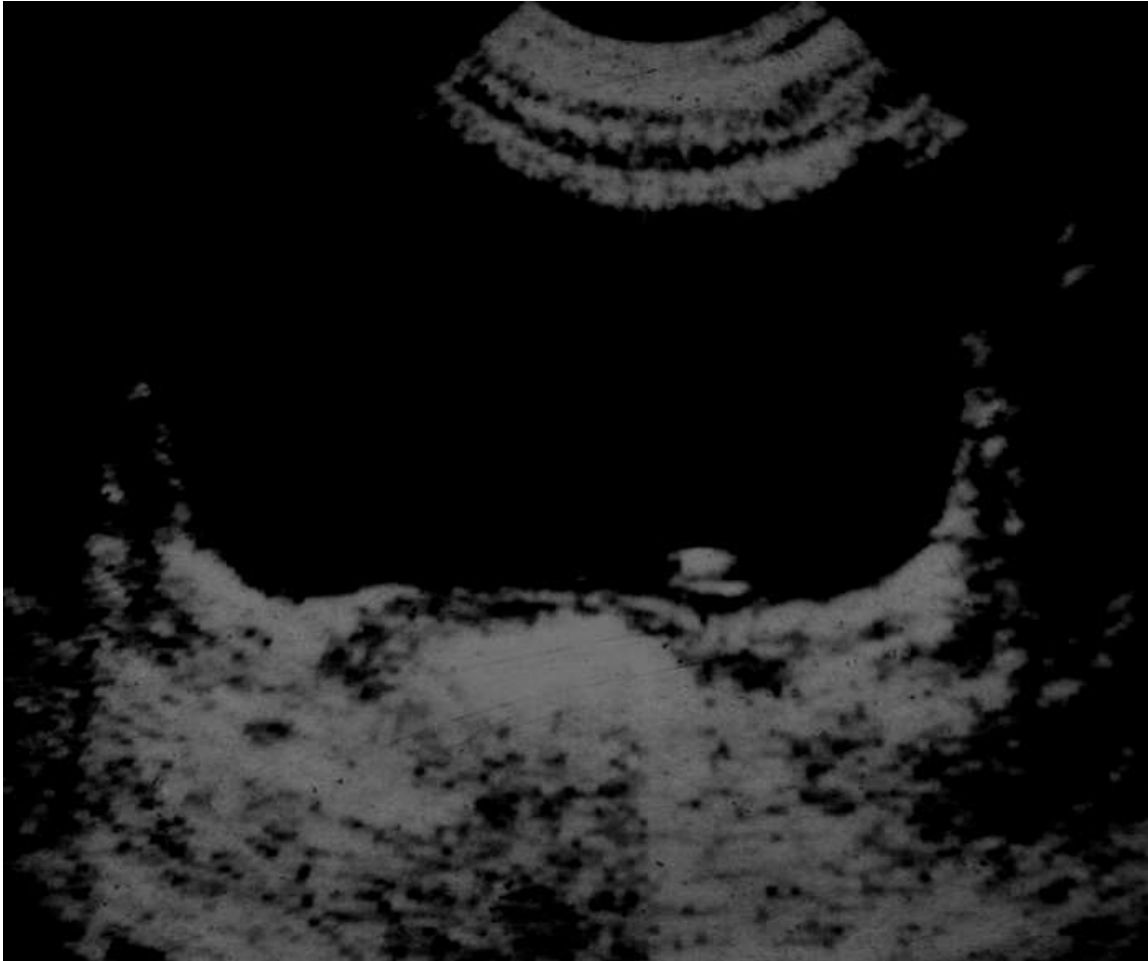
# УЗ НА АБДОМЕН - БУБРЕЗИ



.Шематски приказ на гломеруло нефрит- акутен



# УЗ НА АБДОМЕН - БУБРЕЗИ



.Шематски приказ на камен во мочен меур

# УЗ НА АБДОМЕН - ПРОСТАТА



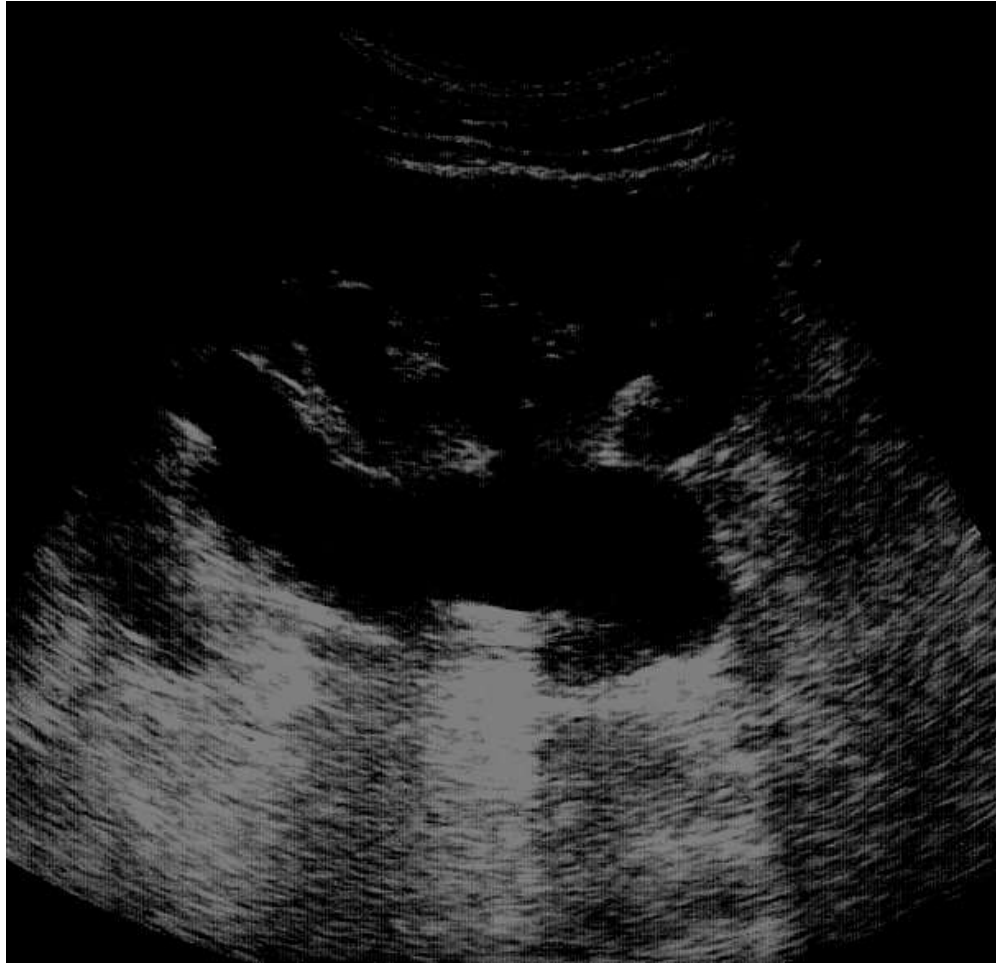
.Шематски приказ на простата

# УЗ НА АБДОМЕН - ПРОСТАТА



.Шематски приказ на калцификат во простата

# УЗ НА АБДОМЕН - БУБРЕЗИ



.Шематски приказ на хидронефроза од втор степен

Благодарност до Министерството за Здравство што ни овозможи едукативен курс во Болница Токуда – Софија во областа ехографија на абдомен.

Се надеваме дека ова ќе биде од полза за нашите пациенти.

Со почит:

Д-р Л.Јовчевска

Спец.интернист