



ТрансРекталнаУлтраСонографија на ПРОСТАТА со биопсија

06.10.2014-02.12.2014

Др.Димитар Стровјаноски-уролог
Ј.З.У. Општа болница Велес

Значењето на ТРУС на простата со биопсија

univerzitetni klinični center ljubljana

- Карциномот на простата е на прво/второ место по инциденца кај машката популација во западниот свет.
- Дијагностиката на болестите на простата вклучува
- 1-ДРЕ-дигиторектална екзаминација на простата
- 2-ПСА-вредноста на простата специфичниот антиген кој е повишен кај воспалителните и малигните болести на простата
- 3-Ултрасонографија на простата и ТРУС на простата (со биопсија)
- Третманот на болестите на простата ги вклучува сите податоци добиени од гореспоменатите истражувања но клучен податок е резултатот добиен од биопсијата на простата!



Процедура

Во КЦ-Љубљана се изведува амбулантно но во операциони простор, со локална анестезија (ректално аплициран ксилокаински гел) и антибиотик пер ос од страна на уролог со асистенција на медицинска сестра.

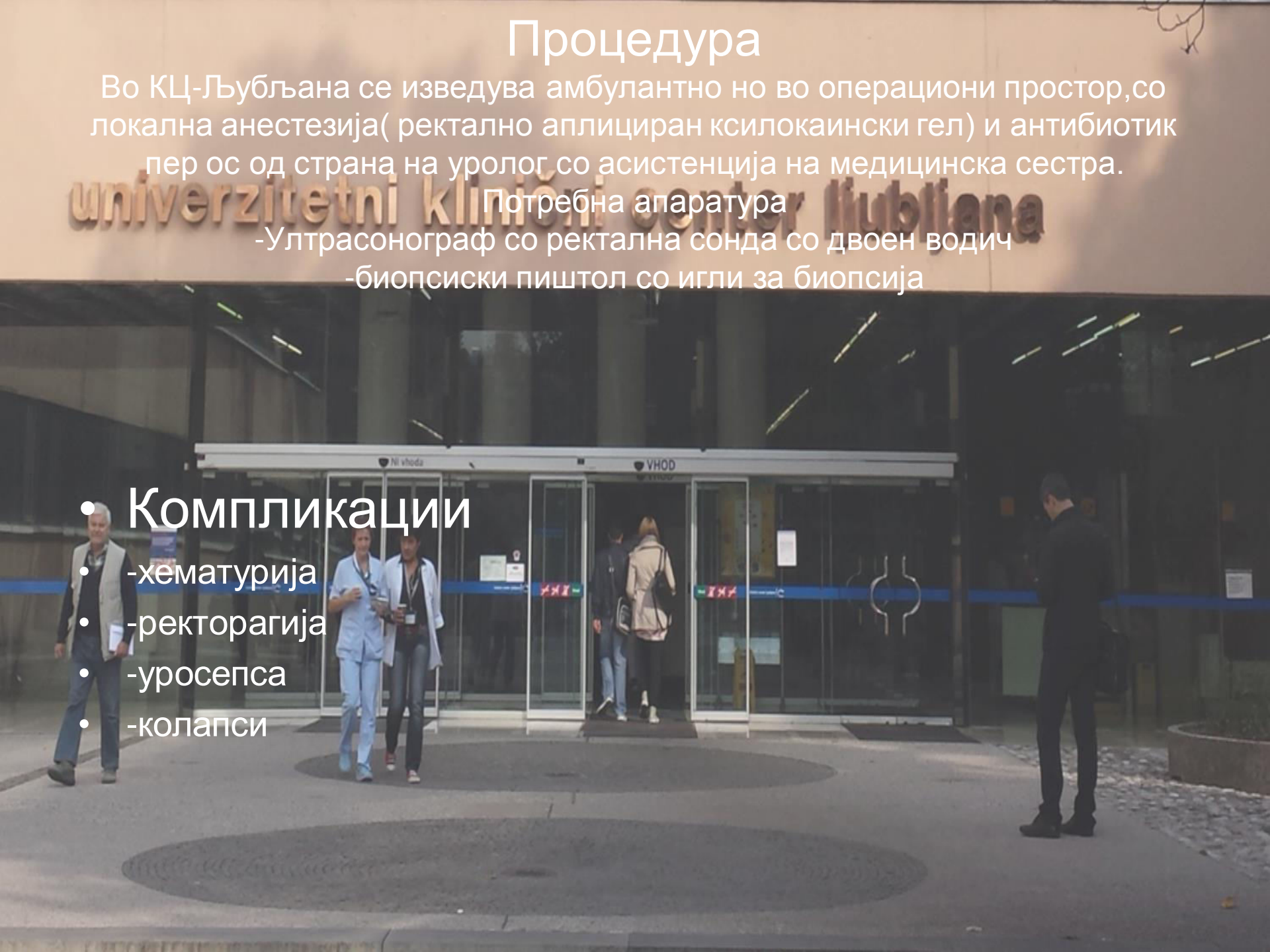
Потребна апаратура

-Ултрасонограф со ректална сонда со двоен водич

-биопсиски пиштол со игли за биопсија

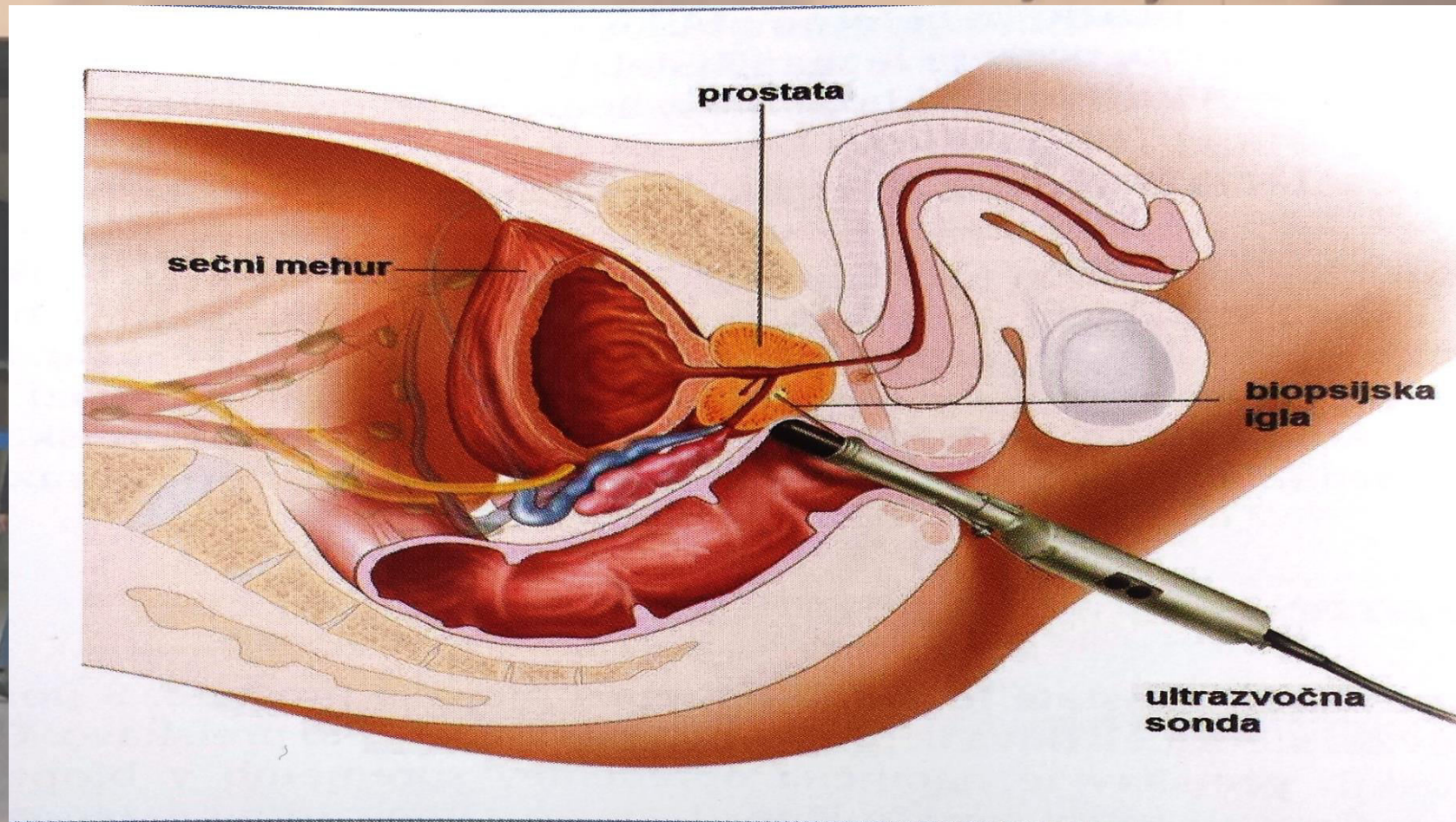
• Компликации

- -хематурија
- -ректорагија
- -уросепса
- -колапси



ANATOMSKI PRIKAZ NA BIOPSIJA NA PROSTATA

univerzitetni klinični center ljubljana



ИЗВЕДУВАЊЕ НА ПРОЦЕДУРАТА БИОПСИЈА НА ПРОСТАТА СО ДВОЕН УЛТРАСОНОГРАФСКИ

ВОДИЧ

univerzitetni klinični center ljubljana



univerzitetni klinični center ljubljana



Се земаат 10 примерока од простата и секој примерок вклучува ткиво од централниот и периферниот дел на простата, нејзината капсула и перипростатично ткиво-што обезбедува поголема дијагностичка точност како и информација за ширење на процесот

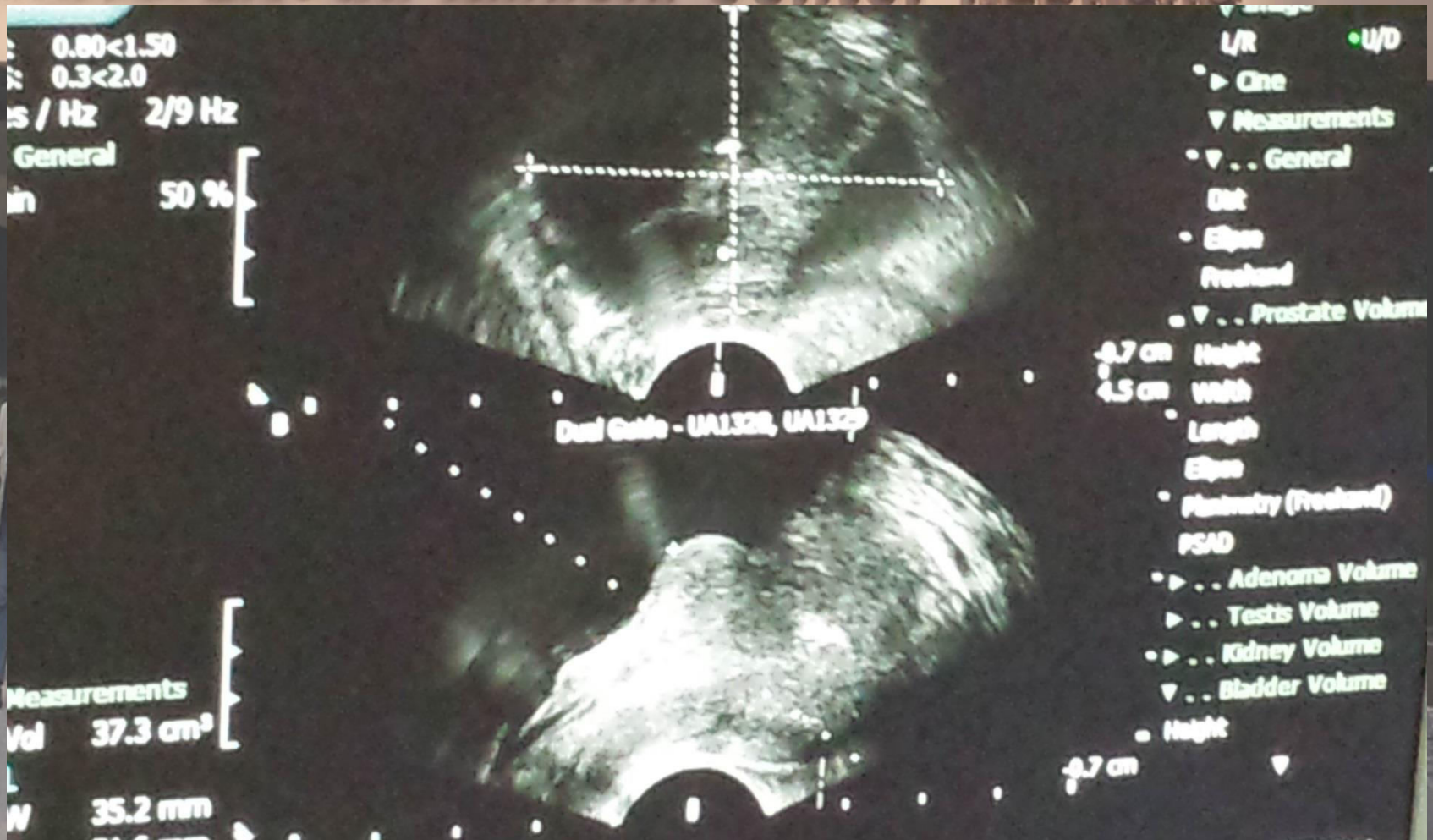
univerzitetni klinični center ljubljana

ПИШТОЛОТ И ИГЛАТА ЗА БИОПСИЈА



ПРИКАЗ НА ПРОСТАТА ВО ДВЕ РАМНИНИ – DUAL GUIDE(ДВОЕН ВОДИЧ)

univerzitetni klinični center ljubljana



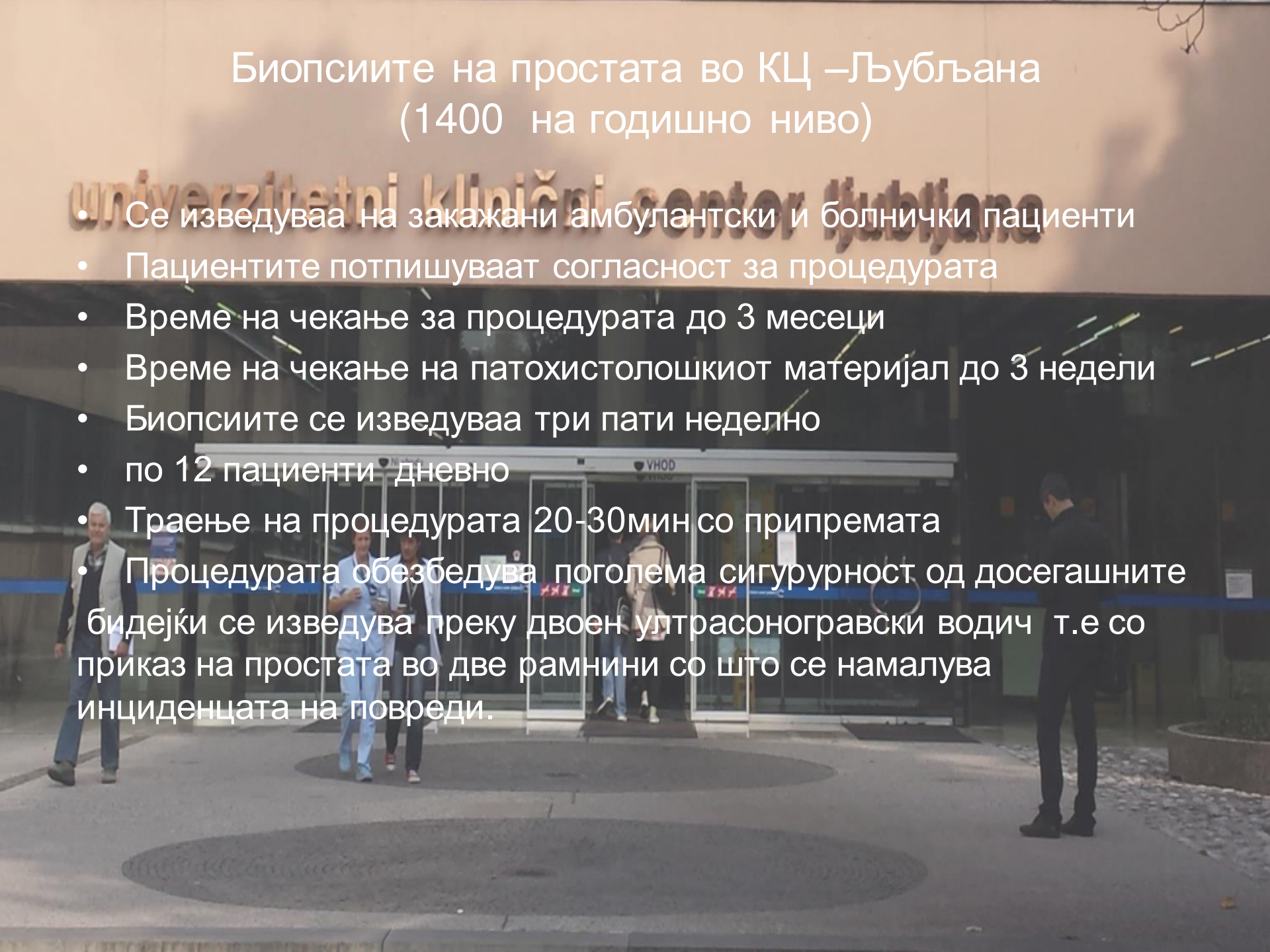
УЛТРАСОНОГРАФСКИ ПРИКАЗ НА ПРОСТАТА СО РЕКТАЛНА СОНДА

univerzitetni klinični center ljubljana



Биопсиите на простата во КЦ –Љубљана (1400 на годишно ниво)

- Се изведуваа на закажани амбулантски и болнички пациенти
- Пациентите потпишуваат согласност за процедурата
- Време на чекање за процедурата до 3 месеци
- Време на чекање на патохистолошкиот материјал до 3 недели
- Биопсиите се изведуваа три пати неделно
- по 12 пациенти дневно
- Траење на процедурата 20-30мин со припремата
- Процедурата обезбедува поголема сигурност од досегашните бидејќи се изведува преку двоен ултрасоногравски водич т.е со приказ на простата во две рамнини со што се намалува инциденцата на повреди.



ПРЕДСТАВУВАЊЕ НА УРОЛОГИЈА при УКЦ-
Љубљана на годишно ниво
univerzitetni klinični center ljubljana

А. 1400 Биопсии на простата

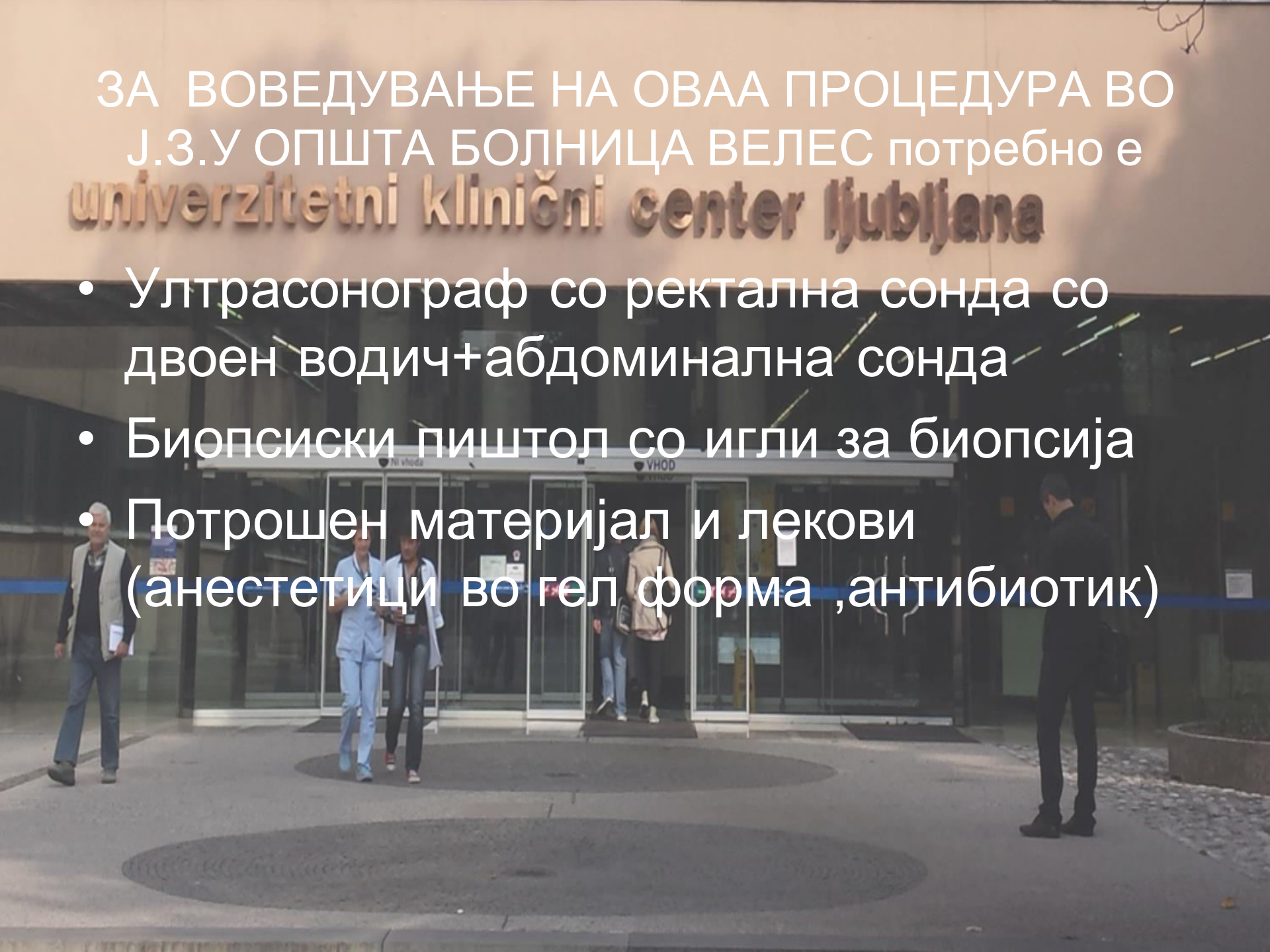
- 4000 цистоскопии
- 23 000 прегледи
- 300 циркумцизии
- 400 ESWL

Б. 2300 операции кај возрасни и

- 500 операции кај деца
- ----- изведено од 15 доктори

ЗА ВОВЕДУВАЊЕ НА ОВАА ПРОЦЕДУРА ВО
Ј.З.У ОПШТА БОЛНИЦА ВЕЛЕС потребно е
univerzitetni klinični center ljubljana

- Ултрасонограф со ректална сонда со двоен водич+абдоминална сонда
- Биопсиски пиштол со игли за биопсија
- Потрошен материјал и лекови (анестетици во гел форма ,антибиотик)



Видео приказ на проседурата univerzitetni klinični center ljubljana

