



МИНИСТЕРСТВО ЗА ЗДРАВСТВО
РЕПУБЛИКА МАКЕДОНИЈА

Бронхоскопија

Клинички Центар Тетово

Универзитетска болница Чапа Паша, Истанбул-Турција (18 Октомври-13 Ноември, 2015)

спец. Д-р Глигор Евчески

Датум на презентација: 17.12.2015



www.mzh.gov.mk



Бронхоскопија

- Бронхоскопијата претставува инвазивна метода која се користи за дијагностички и за терапевтски цели кај белодробни (бронхијални) заболувања.
- Со бронхоскопијата се врши визуализација на бронхијалното стебло.
- 2 типа на бронхоскопија:
 - Ригидна и
 - Флексибилна.

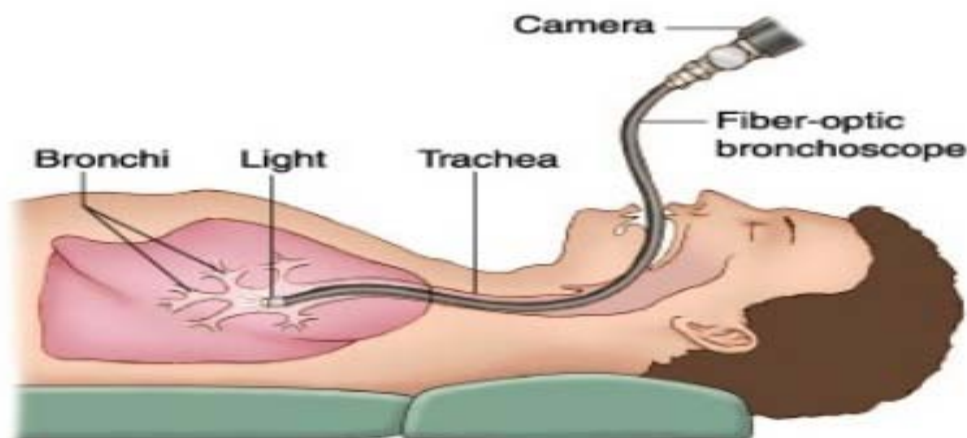




Ригидна и флексибилна бронхоскопија



Rigid bronchoscope

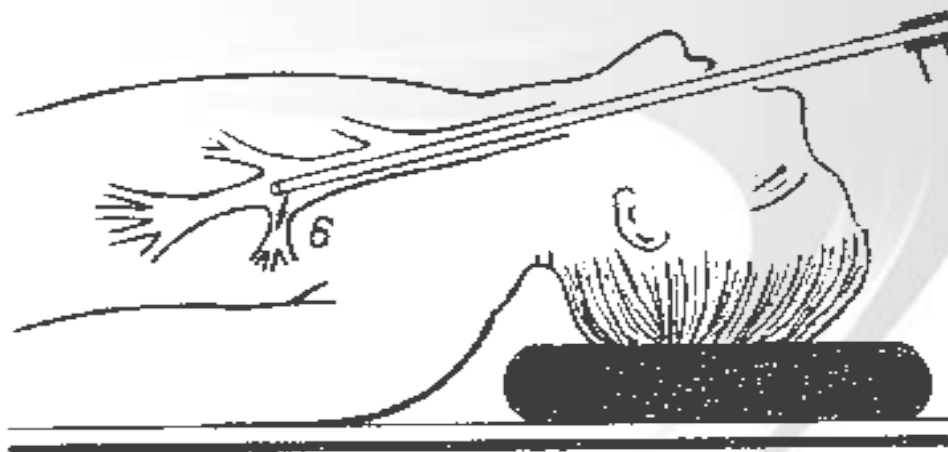
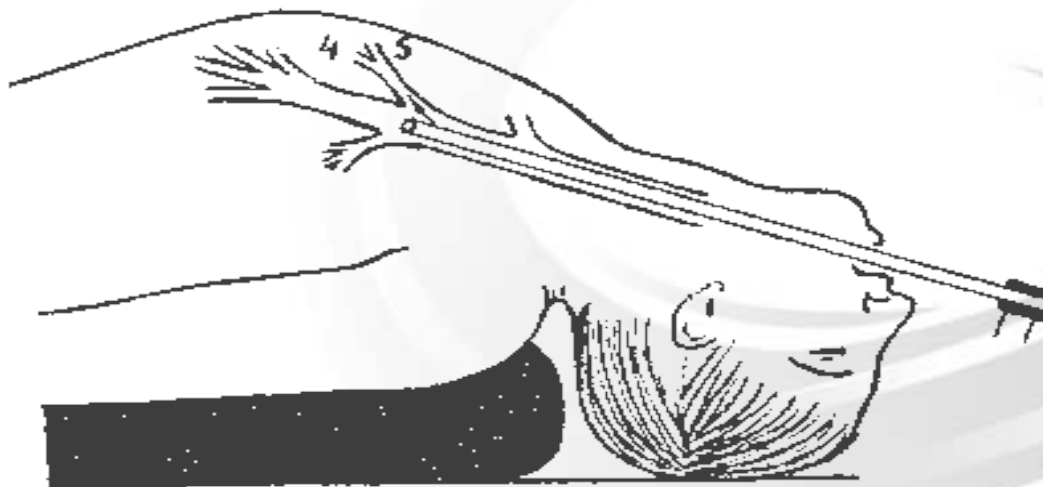




Ригидна бронхоскопија

- Отстранување на туѓо тело;
- Биопсии;
- Отстранување на грануломи/полипи;
- Ласер;
- Поставување на стент;
- Визуализација за идни операции.







Флексибилна бронхоскопија

- Испитување на анатомијата на целиот респираторен систем, од нос до бронхии.
- Минимално влијание врз анатомијата.
- Можност да помине низ ендотрахеалната цевка или трахеостомската цевка.





Специфични индикации

- Тумори;
- Туберкулоза;
- Ателектаза;
- Хронична кашлица;
- Хемоптиза;
- Рекурентна пневмонија;
- Перзистентен/необјаснет визинг;
- Сомневање за воздушна компресија/обструкција;
- Белодробен абсцес;
- Трахијална стеноза;
- Трахеоезофагијални фистули.





Техника на изведување

- Бронхоскопијата се изведува во просторија во кабинетот за бронхоскопија од страна на специјализант или специјалист под надзор на професорот;
- Пациентот е под постојан мониторинг;
- Лесна анестезија - која овозможува постојано спонтано дишење;
- Може да се направи и со свесна седација кај постари пациенти.



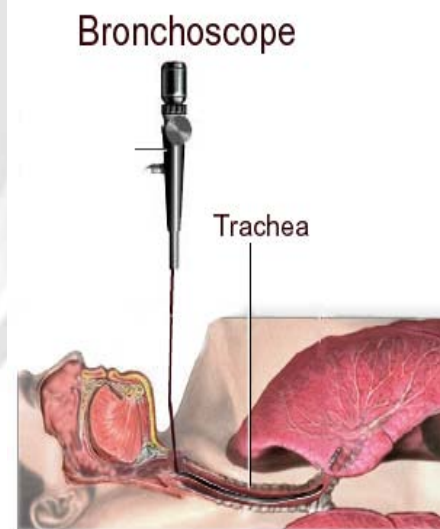
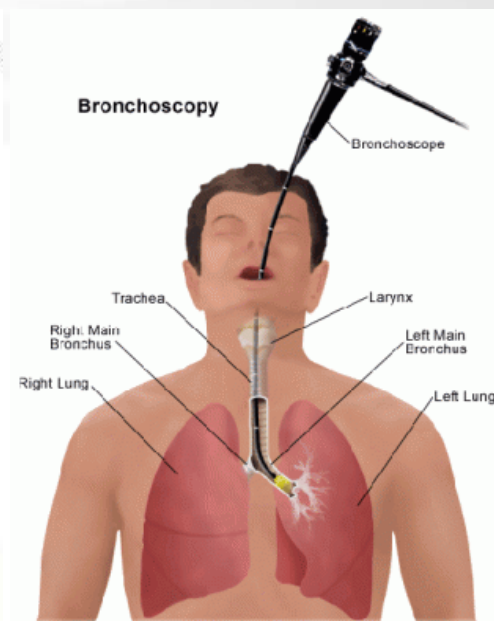
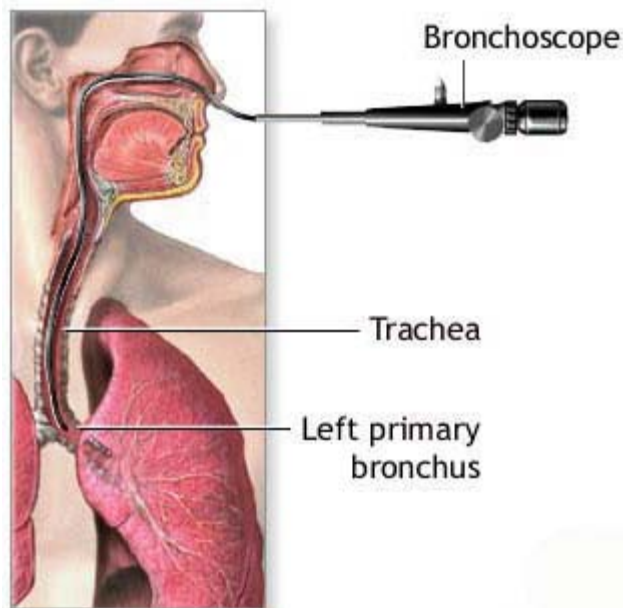
Кабинетот за бронхоскопија





Техника на изведување

- Внесување
 - Насално;
 - Ендотрахеална цевка;
 - Трахеостомска цевка;
 - Со соодветна анестезија и лубрикант.





Техника на изведување

- Анатомско набљудување
 - Насални премини;
 - Фаринкс;
 - Ларинкс;
 - Трахеа;
 - Бронхии;
- Се испитува се пред секоја друга идна процедура.



Дополнителни процедури за време на бронхоскопијата

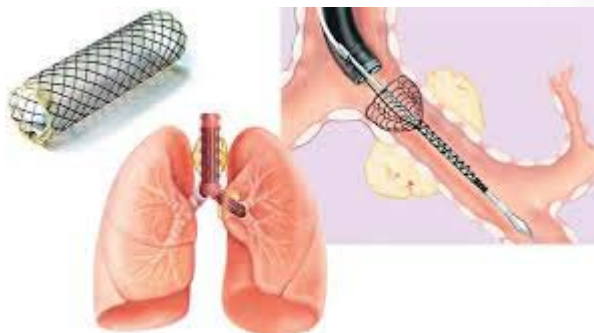
- Бронхоалвеоларна лаважа;
- Брашинг;
- Бронхијална биопсија;
- Трансбронхијална биопсија.





Терапевтска бронхоскопија со моментален ефект

- Имплантирање на стент, аргон плазма коагулација, ласер, електрокаутер.





Бронхоалвеоларна лаважа (БАЛ)

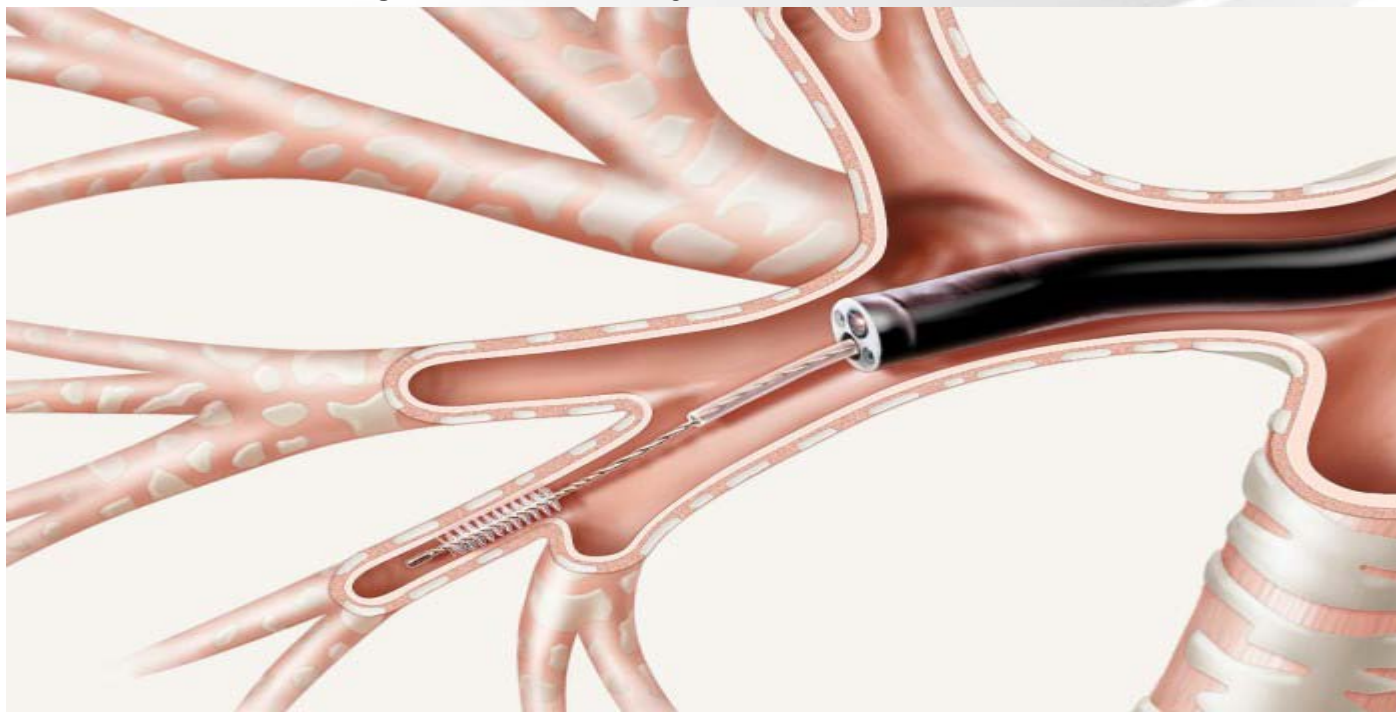
- БАЛ претставува дијагностичка процедура каде лаважната течност е внесена до терминалните бронхиоли и повторно собрана за анализа на клетки, вдишани честички, инфективни организми или секретите.





Брашинг

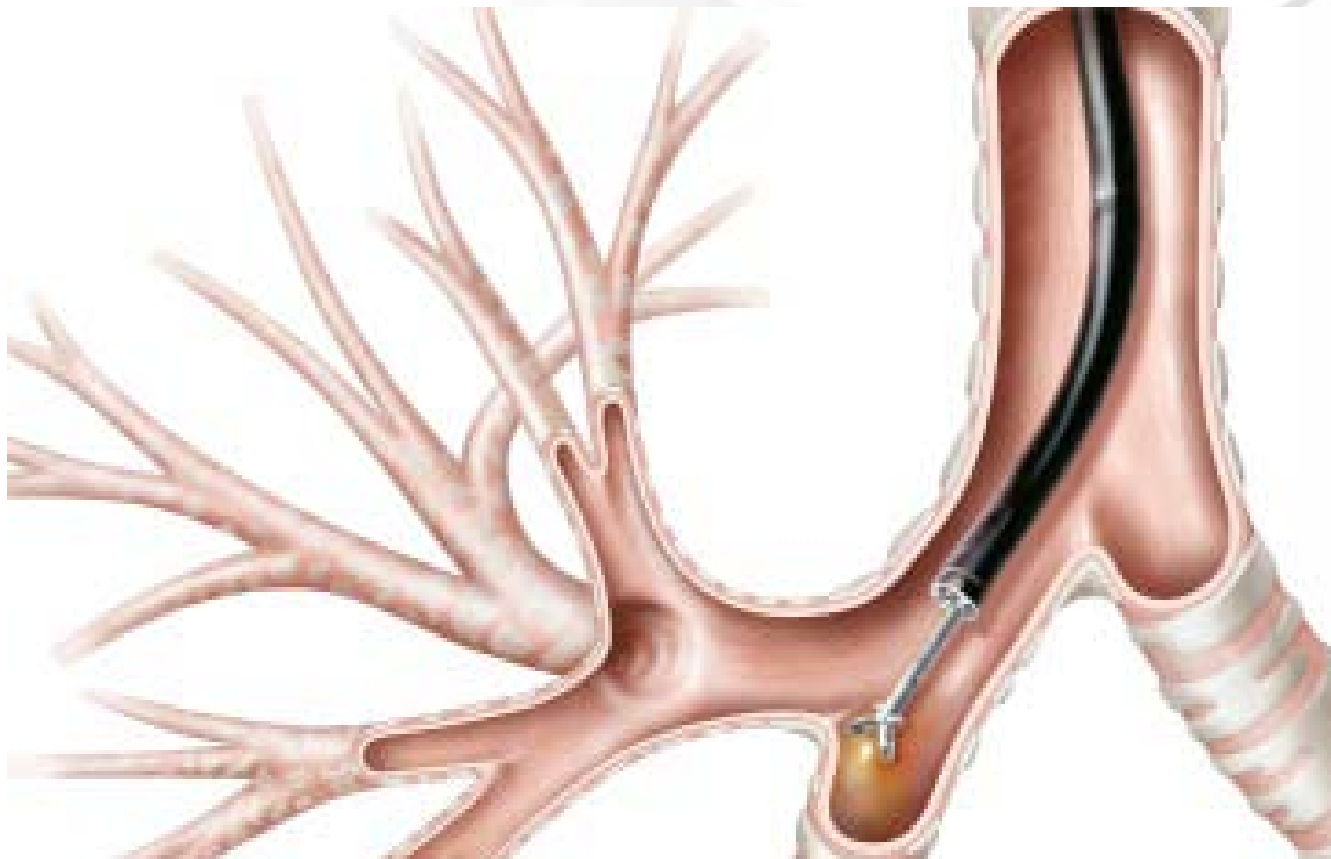
- При брашинг, ендобронхијалната бронхоскопија се употребува за прибирање клетки од дишните патишта за да се овозможи дијагноза за воспалителни, малигни заболувања на ендобронхијалната мукоза.





Бронхијална биопсија

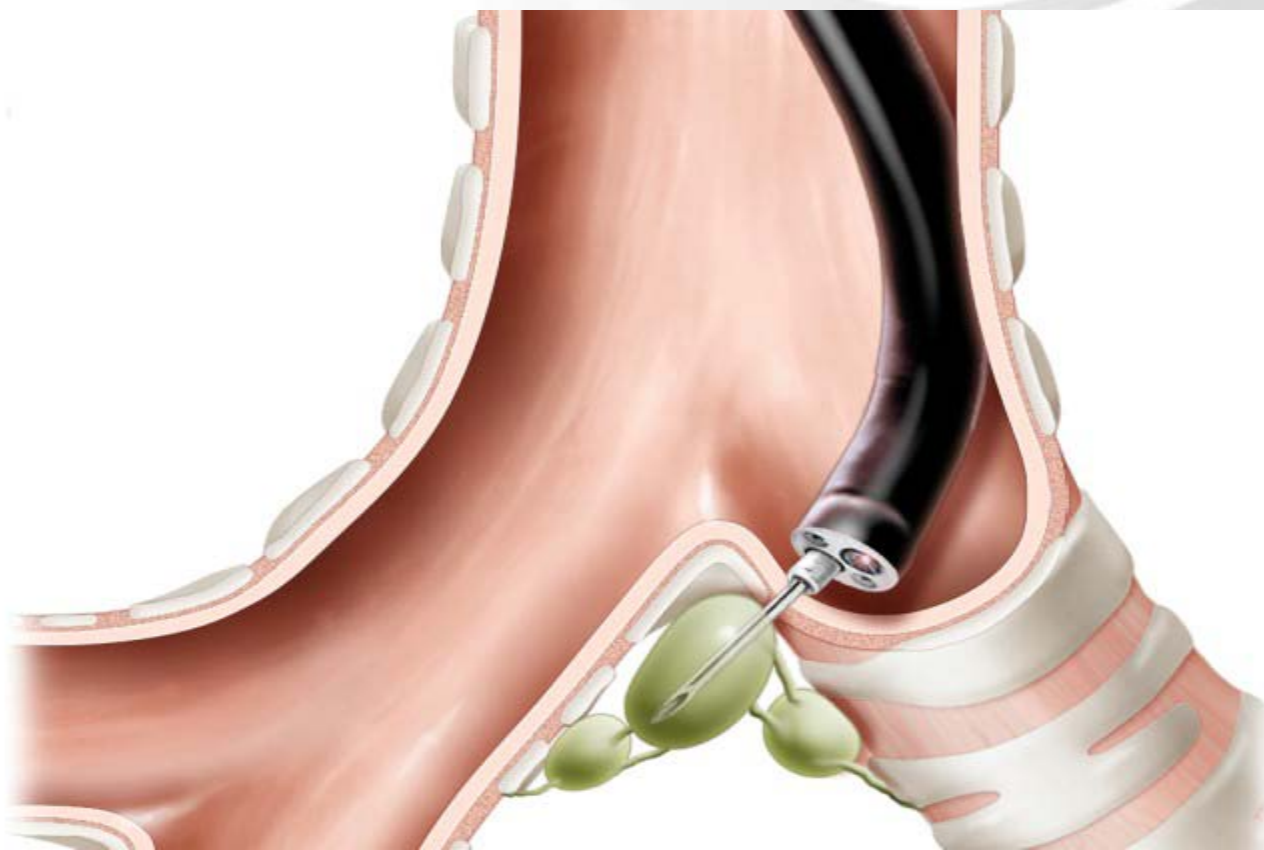
- Претставува процедура за земање на примерок од ткиво од таргетна лезија.





Transbronchial needle aspiration (TBNA)

- Се употребува за дијагностицирање на бронхијални, медијастинални абнормалности, субкаринални и перибронхијални промени на лимфните јазли.





Bronchial thermoplasty процедура

- Bronchial thermoplasty се користи за лечење на болните од астма кои се резистентни на класичната терапија.





ЕБУС - Ендобронхијална ултразвучна бронхоскопија

- Ендобронхијална ултразвучна бронхоскопија е минимално инвазивна, но високо ефективна процедура која се користи за дијагностика на тумори на белите дробови и медијастинум, за инфекции и други заболувања.





МИНИСТЕРСТВО ЗА ЗДРАВСТВО
РЕПУБЛИКА МАКЕДОНИЈА



www.mzh.gov.mk



Заклучоци/Научени лекции

- Сите овие методи се позитивно искуство во однос на индикациите за нивна примена и начинот на изведување, бидејќи истите во Клиничка болница во Тетово не се изведуваат. Би било добро доколку во иднина има обучен кадар од доктори и медицински сестри кои би ги изведувале бронхоскопии.