



Поставување на централни венски дијализни катетери под УЗ/Доплер

ЈЗУ за Нефрологија

Универзитетски клинички центар Љубљана (Септември 2015)

Ас.д-р Владимир Пушевски





МИНИСТЕРСТВО ЗА ЗДРАВСТВО
РЕПУБЛИКА МАКЕДОНИЈА



www.mzh.gov.mk



УКЦ Љубљана е најголема здравствена институција во Словенија, со 7700 вработени и 2200 болнички легла– меѓу најголемите болници во средна Европа.





Оддел за нефрологија

Активности кои се предмет на работа на одделот за нефрологија:

- Хоспитална и амбулантна грижа за пациентите со бубрежна болест
- Хронична и акутна хемодијализа на амбулантски и хоспитализирани пациенти
- Акутна хемодијализа
- Аферезни методи
- Перитонеална дијализа
- Вклучување на пациентите на листа на чекање и водење на пациентите по трансплантација на бубрег и бубрег и панкреас (Центар за трансплантација на бубрези)
- Обезбедување на АВФ фистули/графтови и централни дијализни катетери
- Ултразвук (УЗ) на бубрези, биопсија на бубрези, УЗ/Доплер на крвни садови





Отсеци на одделот за нефрологија:

- Хоспитален оддел со единица за интензивна нега
- Нефролошка амбуланта
- Центар за акутна и комплицирана дијализа (два центри)
- Центар за хронична хемодијализа
- Центар за перитонеална дијализа
- Отсек за ултразвук
- Центар за трансплантација на бубрези





Центар за акутна и комплицирана дијализа

Најголем дијализен центар во Словенија, каде се изведуваат хронични и акутни хемодијализни и аферезни процедури кај амбулантски и хоспитални пациенти.

Во центарот се обезбедуваат васкуларни пристапи за хемодијализа и афереза: поставување на југуларни и феморални привремени и трајни катетери, хируршка конструкција, реконструкција и третман на тромбозирани артеровенски фистули и графтови кај дијализни и транспантирани пациенти и болни со напредна фаза на хронична бубрежна болест.





На отсекот за дијализа тројца лекари (под водство на проф. д-р Рафаел Пониквар) се грижат за обезбедување на трајните васкуларни пристапи за дијализа, додека привремените катетери за хемодијализа ги поставуваат сите лекари.

Просечно 4-5 трајни васкуларни пристапи и 7-8 привремени катетери се поставуваат неделно.

Трајни васкуларни пристапи (АВФ фистули и графтови) се поставуваат кај претходно закажани пациенти (просечно време на чекање еден месец). Пред креирање на пристапот, кај сите пациенти се изведува клинички преглед како и

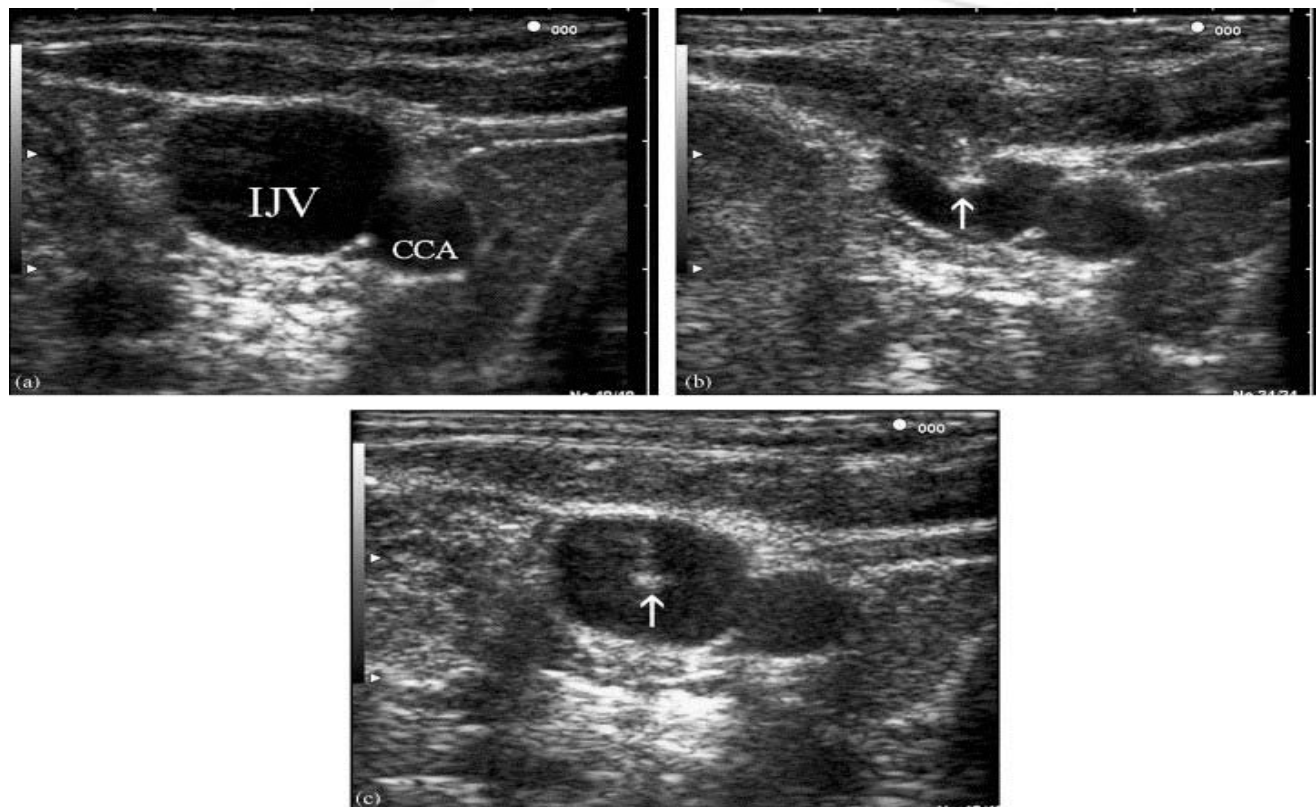


проф. д-р Рафаел Пониквар УЗ/Доплер на крвните садови на рацете.



Привремените катетери, пред се југуларните, се поставуваат со помош на УЗ во стерилни услови, со запазување на сите услови на асепса и антисепса. Овој начин на поставување (со помош на УЗ) овозможува минимизирање, иако не и целосно елиминирање на компликациите поврзани со поставување на катетерот. Овој начин на поставување им овозможува на колегите поставување на два единечни катетери во југуларната вена (карактеристика специфична само за Словенија)





УЗ приказ на вратна регија при поставување на дијализен катетер ИЈВ – интерна југуларна вена, ЦА – каротидна артерија. Стрелката го покажува врвот на иглата.



Заклучоци/Научени лекции

Поставувањето на централните венски дијализни катетери (ЦВК), пред се југуларни катетери, значително е олеснето со користење на УЗ. Покрај тоа, значително се намалуваат компликациите кои произлегуваат од користењето на т.н. слепа метода на поставување на ЦВК. Тука спаѓаат: неуспешна канулација на вената, канулација на артеријата, постункционен хематом, крварење при поставување на катетер во субклависката вена, пнеумоторакс и хематоторакс.

