



Перитонеален Еквилибриски Тест (ПЕТ)

ЈЗУ Универзитетска Клиника за Нефрологија
Универзитетски Клинички центар – Љубљана (април 2016)
м.с. Перса Крстевска





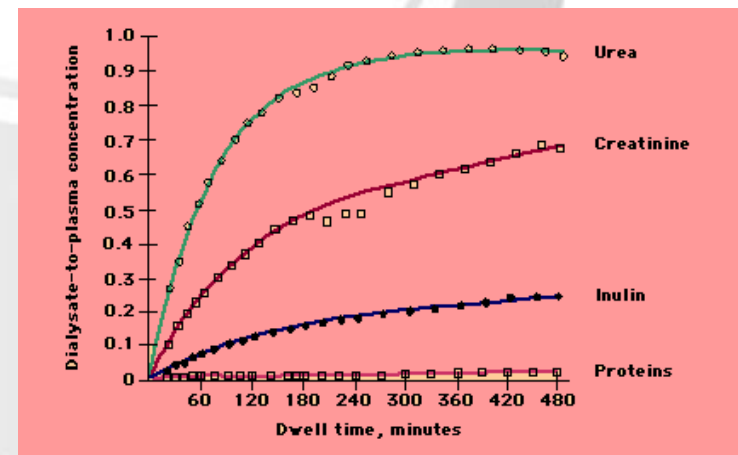
Цели

- Да се разбере што е ПЕТ и кое е неговото клиничко значење
- Да се опише клиничката процедура за изведување на ПЕТ
- Анализа на резултатите на ПЕТ и нивна примена во клиничката пракса



Што е ПЕТ

- Се идентификуваат транспортните карактеристики на перитонеалната мембрана
- Се мониторира функцијата на перитонеалната мембрана
- Помага во селекцијата на модалитетот на третман и/или ПД прескрипцијата
- Се одредува дијализна доза
- Се дијагностицира причината за неадекватна ултрафилтрација





Кога се прави ПЕТ?

- Кај сите пациенти 2-6 седмици (CSN) и 4-8 седмици (KDOQI) од стартувањето на ПД. Во Република Словенија се прави после 8 седмици
- Се повторува еднаш годишно
- Може да се повторува при промена на модалитетот на третман
- Не треба да се прави помалку од еден месец по перитонит



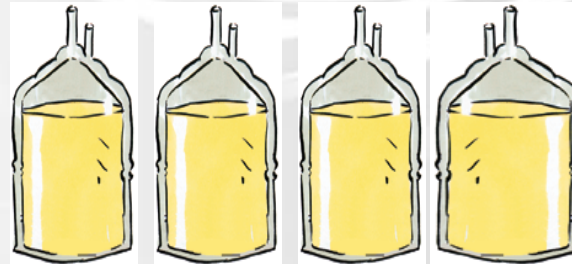


Функционален тест

- Се собира 24 часовен дијализат и 24 урина



+

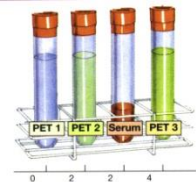


дијализат

- Примероци од крв



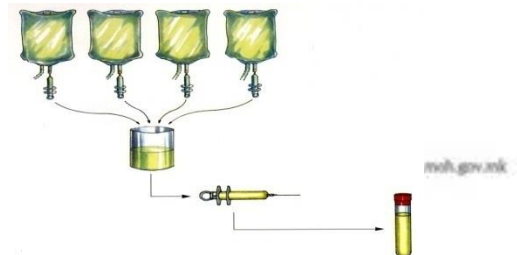
- ПЕТ





Прв чекор

- Ги собираме сите кеси со истечен дијализат за 24 часа (почнувајќи од истекот на првиот дотек од претходниот ден, завршувајќи со истекот од последниот дотек)
- Сте кеси со дијализат (24 часовен дијализат), ги мериме, го запишуваме вкупниот волумен, ги мешаме во еден контејнер и земаме примерок од 24 часовниот дијализат (уреа, креатинин)
- Пред да земем примероци **ДОБРО ГО МЕШАМЕ ВКУПНИОТ ДИЈАЛИЗАТ**
- Или земаме само 1% од дијализатот од секоја кеса која претходно е измерена
- Се зема примерок од 24 часовната урина и се запишува волуменот





Втор чекор

Ноќната измена пред да се направи ПЕТ

- Се втекува 2,27% дијализат (2000 ml) пред спиење
- На денот на ПЕТ тестот се дренира ноќната измена (8-12 часа). Се мери и се запишува дренираниот волумен
- Со стерилен шприц и игла се зема примерок од ноќниот дијализат за анализа на уреа и креатинин



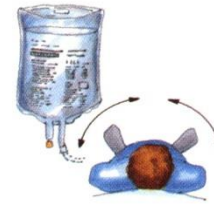
Трет чекор



МИНИСТЕРСТВО ЗА ЗДРАВСТВО
РЕПУБЛИКА МАКЕДОНИЈА

Четири часовен ПЕТ

- После истекот на ноќната измена се втекува 2,27% дијализат од 2000 ml
- Пациентот се врти на една па на друга страна и се запишува времето на дотекот
- Нулта време или час е времето на крајот од дотекот
- Нултниот час е критичен
- Се зема примероци од дијализатот на нултиот, вториот и четвртиот час





Четврти чекор

Четири часовен ПЕТ

- Времето за земање примероци од дијализатот е критично и треба да се внимава

На нулта час: ПЕТ 1 примерок дијализат

На 2 часа: ПЕТ 2 примерок дијализат + примерок од крв

На 4 час: ПЕТ 3 примерок дијализат

Како се зема примерок на дијализат

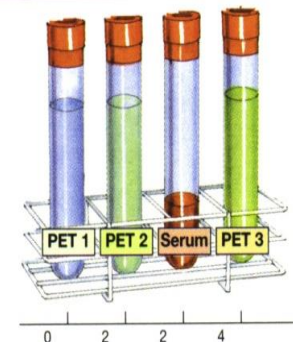
Се дренира 200 ml од дијализатот и се меша

Се дезинфицира влезот на кесата за земање примерок

Се зема 10 ml преку влезот на кесата, а остатокот

од 190 ml повторно се втекуваат во абдоменот

Примероците дијализат и примерокот од крв добро се обележани и се праќаат во лабораторија за анализа на уреа, креатинин и гликоза



Петти чекор



МИНИСТЕРСТВО ЗА ЗДРАВСТВО
РЕПУБЛИКА МАКЕДОНИЈА

Четири часовен ПЕТ

- Венска крв за анализа се зема во:
- Нултниот час за анализа на:
 - ✓ уреа
 - ✓ креатинин
 - ✓ гликоза
 - ✓ албумини
- Вториот час за анализа на:
 - ✓ уреа
 - ✓ креатинин
 - ✓ гликоза





Брзиот ПЕТ

- Брзиот ПЕТ се прави ако стандардниот е веќе комплетиран
- Брзиот ПЕТ се прави ако има сомнение дека има промена во транспортниот статус
- Се зема примерок од дијализат и крв на крајот од четвртиот час
- Потребно е да се забележи точното време



Денес во светот со перитонеална дијализа се лекуваат околу 196 000 пациенти или 11% од вкупниот број пациенти на дијализа

- Хонг Конг 79,4%
- Ел Салвадор 76,5%
- Мексико 65,8%
- Нов Зеланд 36%
- Западна Европа 25%
- Австралија 22%



Перитонеална дијализа во Р.Словенија

- Има 9 центри за перитонеална дијализа





Центар за перитонеална дијализа во Клинички центар Љубљана

- Прв и најголем центар во Р.Словенија
- 22 пациенти (20 КАПД и 2 АПД)



административен дел



Центар за перитонеална дијализа Клинички центар Љубљана

- Амбулантни контроли
- Интервенции
- Едукација за КАПД и АПД
- Промена на трансфер сет
- Тестови за адекватност





Перитонеална дијализа во Р.Словенија

- Хемодијализа – 1400 пациенти
- Трансплантација – 800 пациенти
- Перитонеална дијализа – 65 пациенти
 - 40 пациенти на континуирана амбулантна перитонеална дијализа
 - 25 пациенти на автоматизирана перитонеална дијализа



Заклучок

- Со стандардниот ПЕТ тест се проценува пермеабилноста на перитонеалната мембрана и се прави кај сите пациенти на почетокот на ПД
- Стандардниот ПЕТ е потребен за да се детерминира транспортниот статус и да се разбере клиренсот на молекулите за да се одреди адекватна дијализна доза
- Модифицираниот или брзиот тест се изведува кај пациенти по претходно направен стандарден тест кога има сомневање за промена на пермеабилитетот на мембраната