

ДИЈАГНОЗА И ТРЕТМАН НА ОСТЕОПОРОЗА



**ЈЗУ ЗДРАВСТВЕНА СТАНИЦА ЖЕЛЕЗАРА
СКОПЈЕ**

**КЛИНИЧКА БОЛНИЦА ТОКУДА, БУГАРИЈА ,
ЈУНИ 2014**

**Д-Р СВЕТЛАНА ЦВЕТКОВСКА
ДИМИТРИЕВСКА – СПЕЦИЈАЛИСТ
ИНТЕРНИСТ**

ДАТУМ НА ПРЕЗЕНТАЦИЈА: 17.07.2014

БОЛНИЦА ТОКУДА, СОФИЈА, БУГАРИЈА

Сопственик- д-р Торао Токуда

Отворена 29.11.2006 год.

Проектот за изградба на болницата во Софија бил во конкуренција со: Москва, Сеул, Варшава, Белград и Букурешт.

Оваа болница е единствена интернационална членка на Tokushukai Medical Corporation,(формирана 1975 год.), најголем светски приватен медицински добавувач со над 280 медицински објекти во Јапонија.





ОДДЕЛИ

Анестезија со КАРИЛ

Кардиохирургија

Кардиологија

Ендокринолошка и Нефролошка клиника

ГЕХ и Пулмолошка клиника

Дерматовенерологија

ОРЛ

Офталмологија

Хемодијализа

Ургентна служба

Неврологија

Неврохирургија

Ортопедија и трауматологија

Урологија

Општа (прва) хирургија- абдоминална

Втора хирургија- центар за операција на гради

Торакална хирургија

Васкуларна хирургија



Пластична, реконструктивна и естетска хирургија

Максилофацијална хирургија

Гинекологија и акушерство; Центар за IN VITRO оплодување

Неонатологија

Педијатрија

Гинеколошка онкологија

Хематологија и онкологија

Радиотерапија

Физикална терапија и рехабилитација

Клиничка лабораторија

Клиничка микробиологија

Клиничка патологија

Лабораторија за трансфузиона хематологија

Генетска лабораторија

Дијагностички процедури

Болничка аптека

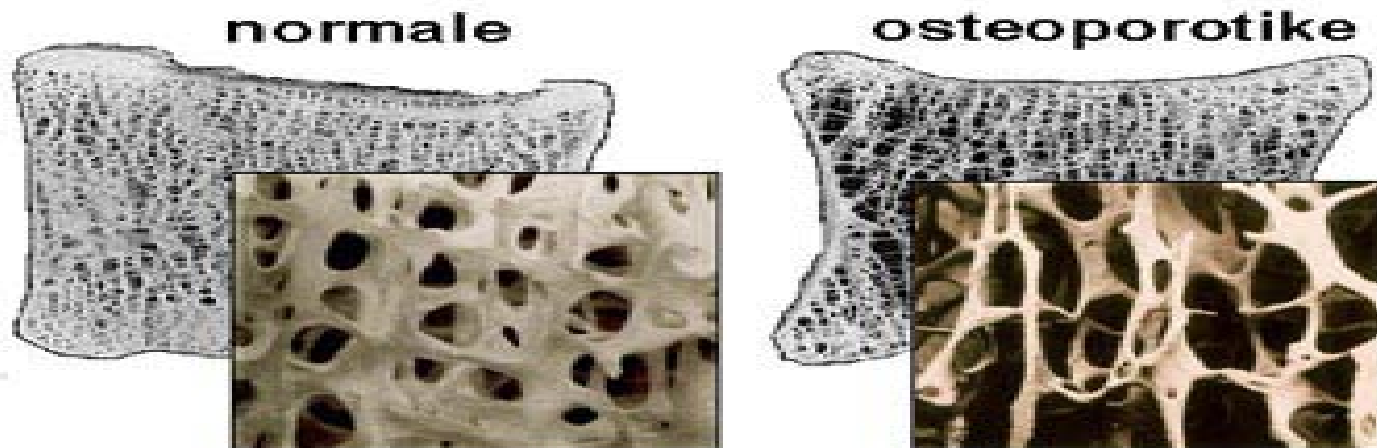
Стоматологија



ОСТЕОПОРОЗА

- Според СЗО, Остеопорозата е заболување што се карактеризира со ниска коскена маса и нарушена микроархитектоника на коскеноото ткаење.

Коска



РИЗИК ФАКТОРИ

- Напредната возраст;
- Менопауза;
- Европска или азијатска раса;
- Женски пол;
- Остеопороза во семејството;
- Ниска телесна маса и грацилна физика;
- Пушење;
- Зголемена конзумација на алкохол и кафе;
- Зголемен прием на фосфати (сода);
- Низок внес на калциум (сега или во детска возраст);
- Податок за претходни фрактури;
- Мала физичка активност;
- Хипоестрогенемија или рана менопауза (пред 45 години);
- Болести на тироидната жлезда;
- Медикаментозна остеопороза (кортикостероиди, тироидни хормони, антиконволзивни средства) ...



ЗНАЦИ И СИМПТОМИ

- Остеопорозата нема специфични симптоми.
- Фрактурите се најтешката компликација на остеопорозата.
- Симптоми на вертебрален колапс (компресивни фрактури).



НА ИСПИТУВАЊА ЗА ОСТЕОПОРОЗА

УПАТУВА:

1. Матичен лекар (болка во крстот и големите зглобови што подолго време трае, намалување на телесната висина и позитивна семејна анамнеза)
2. Гинеколог (менопауза, позитивна семејна анамнеза)
3. Ендокринолог (автоимуни заболувања, порементен метаболизам на калциум и фосфор, медикаменти)
4. Нефролог (ренална остеодистрофија)
5. Ортопед (посттравматска остеопороза)
6. Специјалист по трудова медицина
7. Ревматолог (автоимуни заболувања, медикаменти)



АЛГОРИТАМ ЗА ДИЈАГНОЗА НА ОСТЕОПОРОЗА

- Физикален преглед;
- Лабораторија – широка лабораториска листа и серумски и јонизиран калциум, фосфор, ПТХ, 25/ОН D3, beta-cross labs; 24 часовна урина
- Имиџинг техники:
 - РТГ
 - DEXA (dual-energy X-ray) – дензитометрија
 - QCT (quantitative computed tomography)



ДЕНЗИТОМЕТРИЈА



- Денситометријата се смета за златен стандард во дијагнозата на остеопорозата.
- Дијагнозата е потврдена кога минералниот дензитет на коската е помал или еднаков од 2,5 стандардни девијации под оној на млада женска особа на 30 години.
- Во светот се напушта ултразвучното мерење на густината на коските на пета, поради физиолошки и коморбидни состојби кои влијаат на резултатот.
- По правило се прават снимки на рбетникот и на вратот на бутната коска. По индикација се снима посочено место. На пр. Кај жени над 60 години со РТГ наод за дегенеративни промени на 'рбетникот, референтна е ДEXA на бедрената коска.



Category	T-score range	% young women
Normal	T-score ≥ -1.0	85%
Osteopenia	$-2.5 < \text{T-score} < -1.0$	14%
Osteoporosis	T-score ≤ -2.5	0.6%
Severe Osteoporosis	T-score ≤ -2.5 with fragility fracture	



- Актот на испитувањето со дензитометарот е брз и безбеден за пациентот (минимум озрачување).
- Испитувањето може да се повтори најрано по 12 месеци, освен во случај на патолошка фрактура по индикација на траматолог.
- Дензитометријата е алатка за скрининг



ЛЕКУВАЊЕ

- Во зависност од стадиумот, лекувањето предвидува:
 - Хигиено-диететски режим
 - 1.храна богата со калциум и витамин Д
 2. Редовна физичка активност;сончање
 3. Откажување од штетните навики (пушење и алкохол)
 - Во стадиум на остеопенија
 - Суплементи на калциум и Д витамин (дневни потреби од калциум 1500мг и Д витамин во доза од 800 до 1200 ИЕ.)
 - Во стадиум на остеопороза
 - Се горе споменато и златениот стандард во лечењето на остеопорозата - бифосфонатите кои делуваат директно на коскената структура намалувајќи ја коскената загуба.





Tokuda
Hospital
Sofia



ЗАКЛУЧОК

- Остеопорозата станува голем општествено-здравствен проблем, кој засега над 200 милиони луѓе во светот. Глобалното продолжување на животот го зголемува бројот на возрасни луѓе кои што независно од полот се најголемата ризична група.
- Раната дијагноза на остеопорозата и препознавањето на нејзините нетипични симптоми треба да биде императив на сите лекари од првата линија (матични лекари, матични гинеколози и медицина на труд.)
- Остеопорозата има најразлична етиологија и бара мултидисциплинарен приод.
- Пациентите кои се во ризична група треба да се едуцираат во однос на хигиено-диететскиот режим.
- Да се обезбеди поголема достапност на апаратите за дензитометрија.



- Во Клиничката болница Токуда- Софија остеопорозата се детектира со дензитометрија на рбетник и бедрена коска(имиџинг) поткрепено со лабораториски наоди.
- Имиџинг одделот и лабораторијата се достапни 12 часа дневно
- Прегледот вклучува разговор со диетолог и индивидуализирана програма за кинези терапија
- Медикаментозниот пристап во лекувањето на остеопорозата кај нас и во оваа институција се идентични согласно европските водичи за остеопороза

