

# Едукација во УК Серахпаса Истанбул Турција





Доктор на едукација  
Д-р Македонка Ангеловска  
Специјализант по Радиологија  
Вработена во ЈЗУ Здравствен дом  
Кратово

Дата на презентација 19-12-  
2015год.



Едукацијата се одвиваше во период од 26-10 до 20-11-2015 год на одделот за Радиологија при УК по Радиологија Serrahpasa Истанбул Турција



Првите две недели од едукативниот престој, бев на одделот за белодробна дијагностика каде што присуствував освен читање на КТ, MR наоди и на вршење на трансторакална пункција со бипсија на суспектни маси за дијагностичка цел, кај однапред одредени и закажани пациенти. Истите беа правени од страна на специјалисти радиолози, но и со активно учество на тамошните специјализанти.



Трансторакална иглена биопсија се прави под стерилни услови, со претходно дадена локална анестезија и под контрола на КТ. Се воведува иглата за биопсија во суспектната лезија и од самата лезија се аспирира примерок. Се земаат 2–3 примерока за цитолошка анализа. За време на интервенцијата е присатен цитопатолог кој ги превзема веднаш примероците, за натамошен хистопатолошки преглед.

# COR биопсија наТУ промена на ниво на апикален сегмент од долен лобус лево









По извршената интервенција се прави контролна граfiја на белите дробови за да се исклучи пнеумоторакс и крварење.

Компликации кои може да настанат се

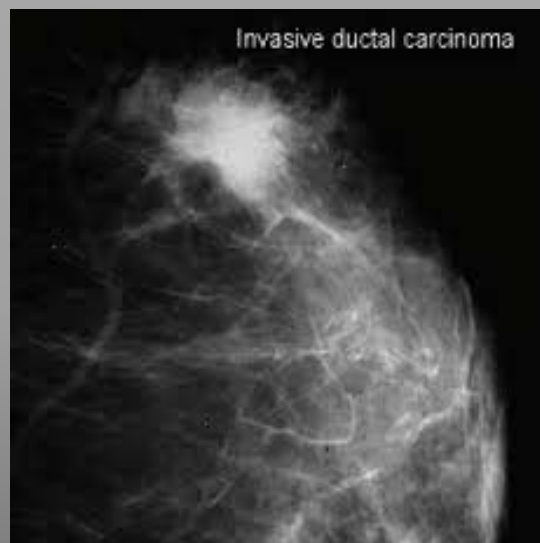
Пнеумоторакс, крварење во паренхим, воздушна емболија и супкутан емфизем.





Во наредните две недели од едукацијата бев на одделот за дијагностика на заболувања на дојка. Присуствував на ултрасонографски прегледи на дојки ,читање на мамографији, како и на аспирациони тенкоиглени и core биопсии на суспектни патолошки промени во дојката .

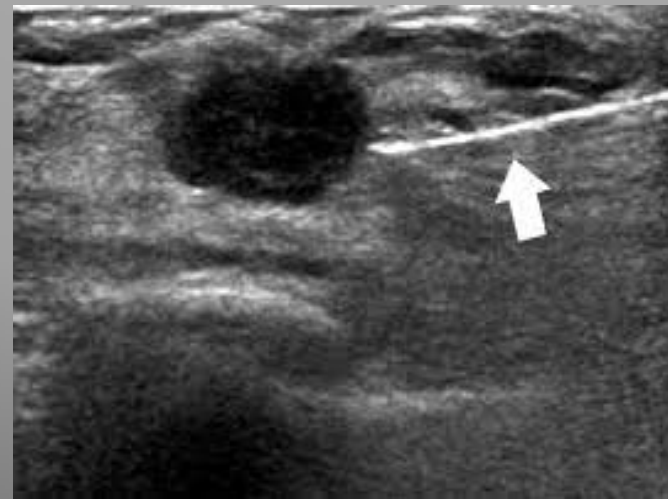
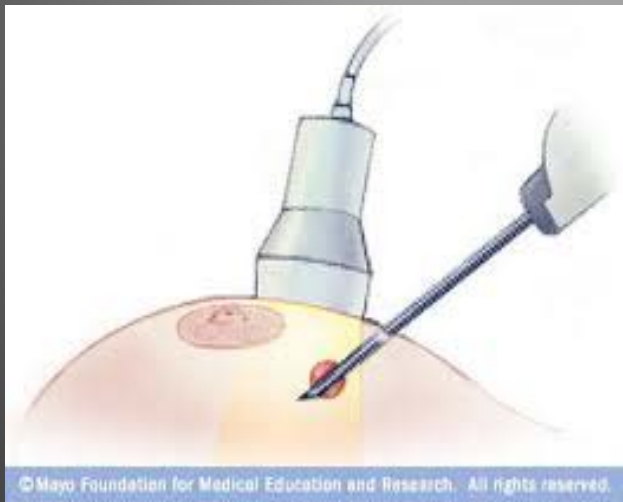
# Ултразвук и мамографија





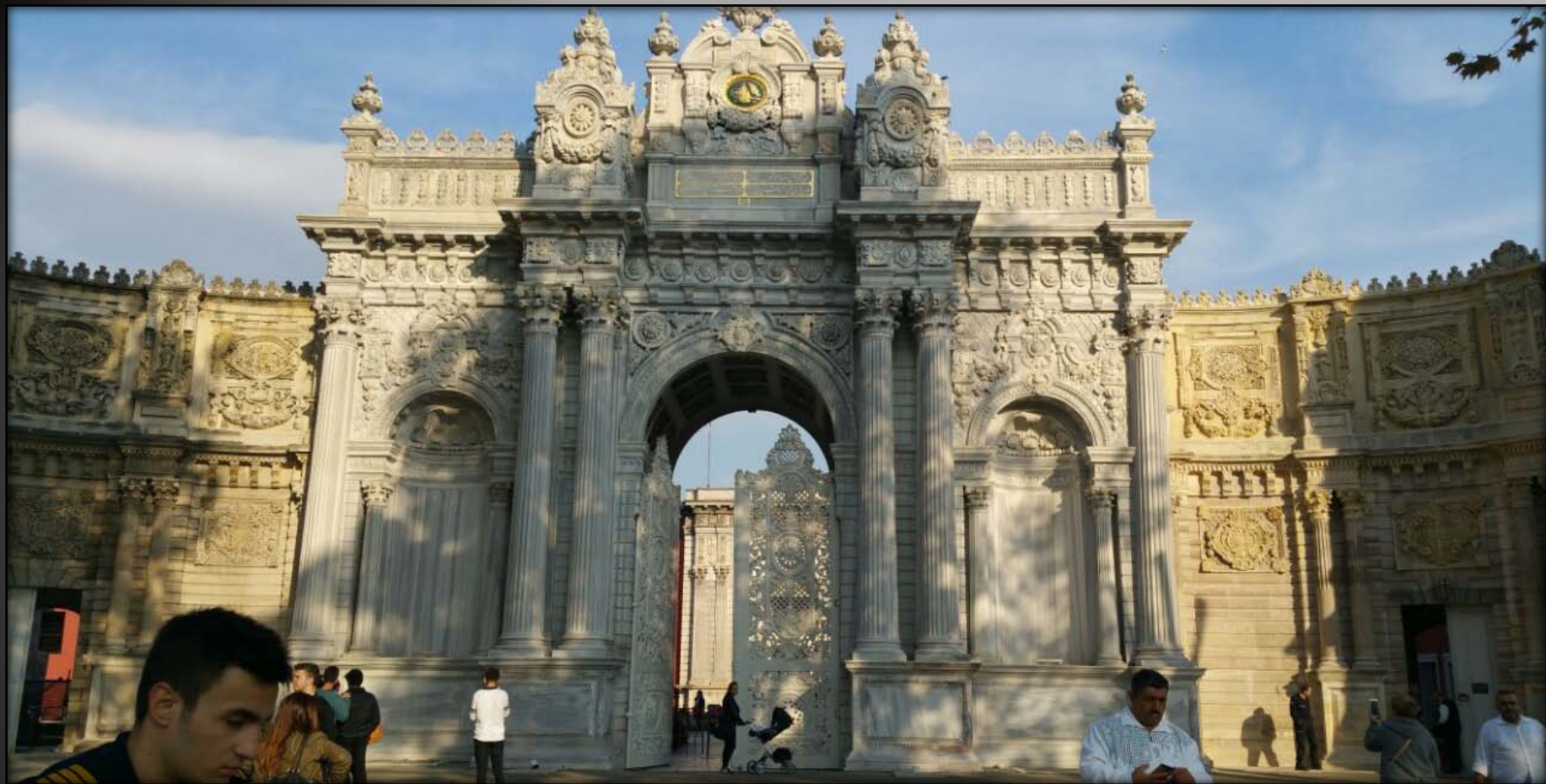
Core биопсија е земање на примерок ткиво од јазол или сомнителен дел ткиво од дојката. Биопсијата ја изведуваа специјализанти под контрола на( специјалист, професор ) радиолог, или самиот професор во зависност од тежината на случајот. Интервенцијата се прави под локална анестезија. По извршената интервенција се советува мирување тој ден , а веќе од следниот ден пациентот може да се врати на секојдневните активности.

# Core биопсија на дојка под ултразвук



»» Благодарност до  
Министерството за  
здравство што ми овозможи  
едукација во престижна  
медицинска установа каква  
што е УК Серахпаса  
Истанбул Турција





ПОЗДРАВ ОД ИСТАНБУЛ