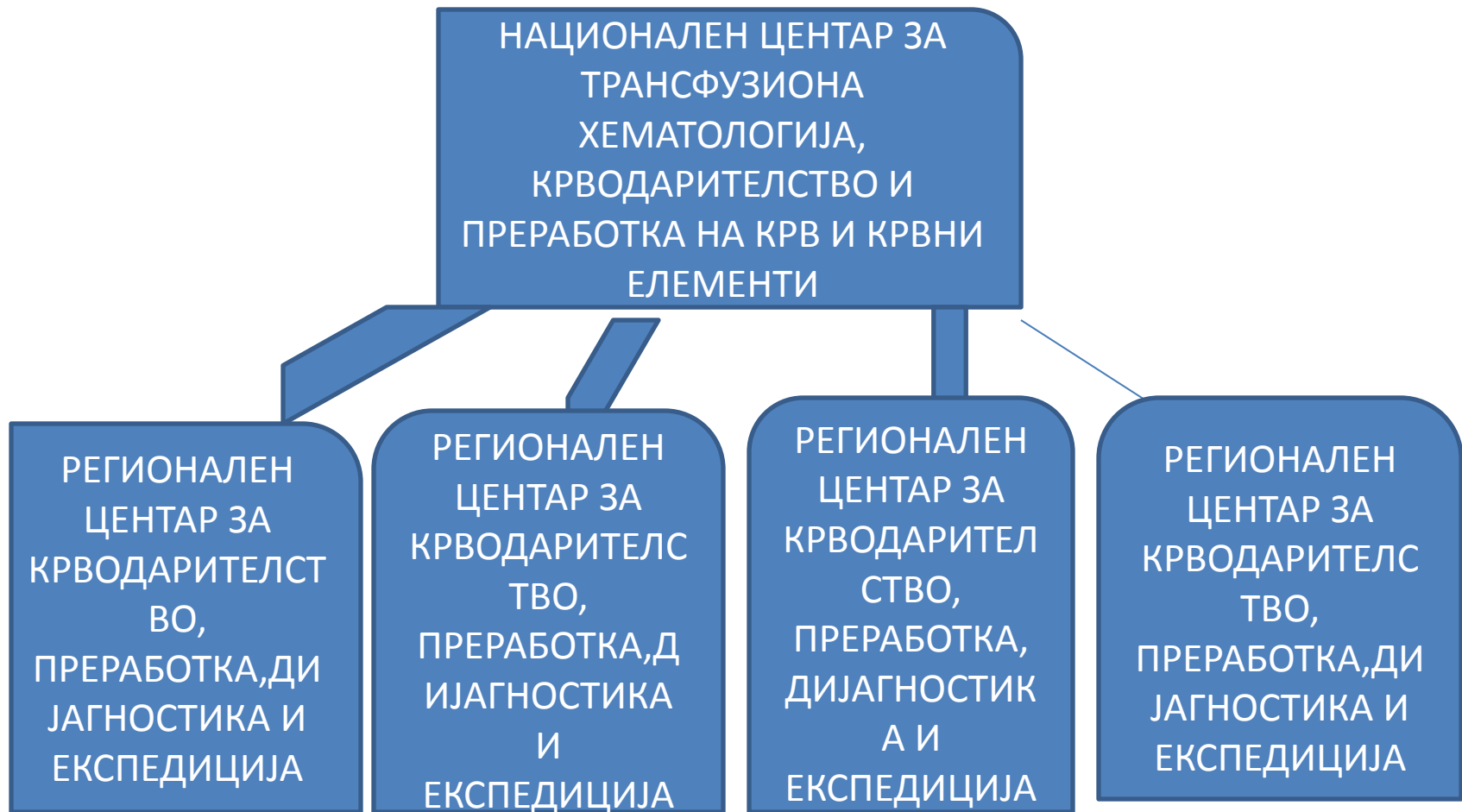


Едукација во лабораторија за
трансфузиона медицина – Токуда,
Софија мај – јуни 2014
Милка Илиева

Трансфузиона хематологија

Организационен план на трансфузиона медицина во Р.Бугарија



Регионалните центри се делат на:

- одделенија за трансфузиона хематологија во општите болници за активно лекување,
- лаборатории за трансфузиона хематологија

Лабораторија за трансфузиона хематологија

1) Прием на биолошки материјал за анализи
и барање за крв и крвни деривати



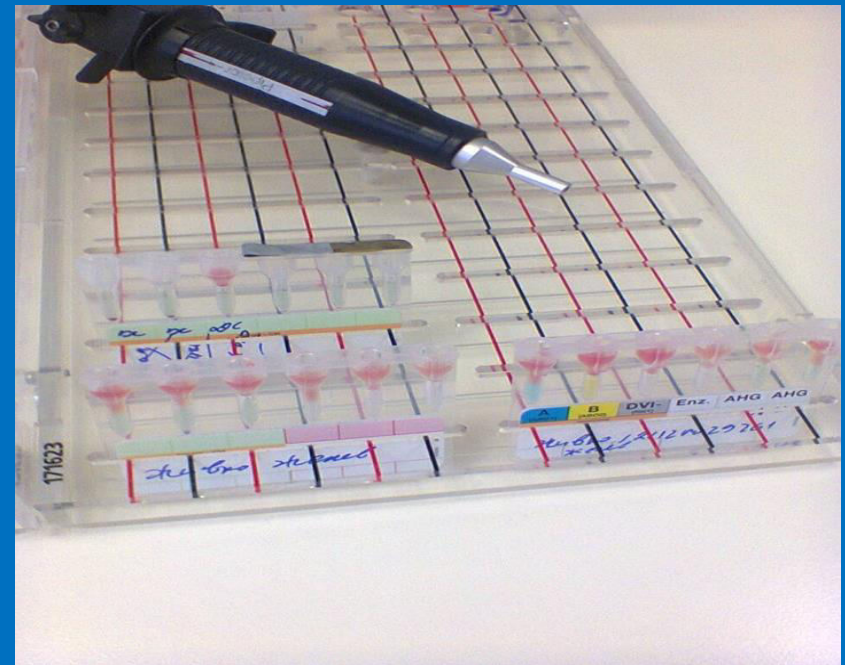
Лабораторија за трансфузиона хематологија

2) Одредување на крвни групи и РХ фактор со подгрупи



Лабораторија за трансфузиона хематологија

3) Павење на вкрстена проба, пациент – дарител



Лабораторија за трансфузиона хематологија

4) Испитување на антитела и нивна
идентификација

5) Требовање на крв и крвни елементи од
крвниот центар и нивно издавање

Лабораторија за трансфузиона хематологија

6) Чување (депонирање) на крв и крвни елементи



7) Извештај за извршените анализи и издадените крвни елементи

Заклучок

- Прецизна администрација: задолжителни 2 потписи во барањето за анализи, како и 2 потписи во издавањето на резултати
- Одредувањето на крвна група, крвна подгрупа и автоконтрола како и одредувањето на РХ фактор со 2 серии од различен производител се работи исклучиво на плочка изработена за таа намена која потоа се дезинфицира и чисти на посебен начин за повторна употреба
- Одредувањето на антитела е задолжително за секој пациент кој е потенцијален примател на крв (ако постојат антитела се прави нивна идентификација)
- Хемостаза и ИНР се работи во клиничка биохемиска лабораторија во апарат каде што се ставаат сите реагенси и примерок од крв