

Болница Токуда Софија



Оддел за гастроентерохепатологија

Изработил: Мед.сестра
Коцевска Мирјана

период:28.02.2016
18.03.2016

ПРИЕМ НА НОВ ПАЦИЕНТ

- Ставање на бела лента на десна рака со запишани генералии и возраст
- мерење на ТТ, ТВ
- мерење на обем на абдомен на висина на umbilicus, мерење на обем на торакс кај пациенти со Cirrhosis hepatis
- ECG, поставување на канила и запишување на денот на апликација



ПРИЕМ НА НОВ ПАЦИЕНТ



- процена на социјален статус

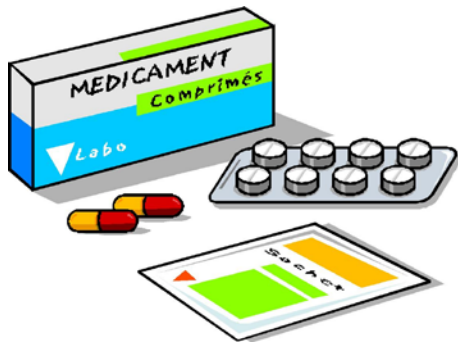
SR



- процена на фактори на ризик од повреди
- подвижност, кај тие што не се подвижни , на десна рака се поставува жолта лента

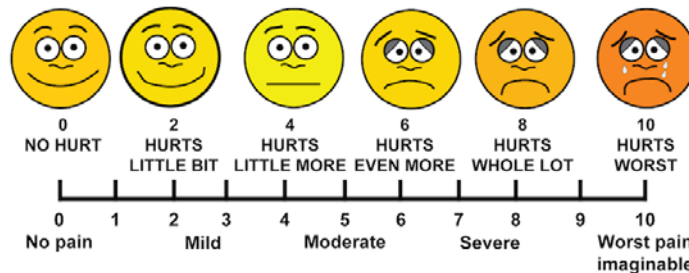


ПРИЕМ НА НОВ ПАЦИЕНТ



- дали постои алергија на лекови, ако постои се поставува црвена лента на десна рака на пациентот
- причина за хоспитализација

PAIN MEASUREMENT SCALE



- индивидуален план за сестринска нега
- диета

ПРИЕМ НА НОВ ПАЦИЕНТ

- психофизичка припрема за понатамошни инвестирации
- припрема и апликација на пропишаната терапија
- згрижување и набљудување по одредена интервенција

ИСТОРИЈА НА БОЛЕСТА

1. генералии, осигурување
2. испитувања, ЕКГ, ЕСНО, лабораторија, трансфузија, рентген, ендоскопија, FibroScan
3. температурна листа
4. предоперативен и постоперативен протокол
5. сестрински задолженија (индивидуален план за сестринска нега)

ИСТОРИЈА НА БОЛЕСТА

6. оцена од ризик и скала за болка
7. согласност за испитувања, интервенции, операции
8. надворешна документација и терапија
9. прием на сите документи
10. отпуст

СЛЕПА БИОПСИЈА НА ХЕПАР

- Физичка и психичка припрема на пациент, припрема на материјал
- Давање на анестетик, изведување на интервенцијата, преврска
- Згрижување и сместување во десна странична положба со поставување на перница под десен ребрен лак
- Ставање на ладни облоги, следење на витални знаци



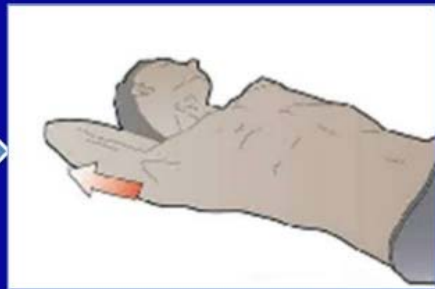
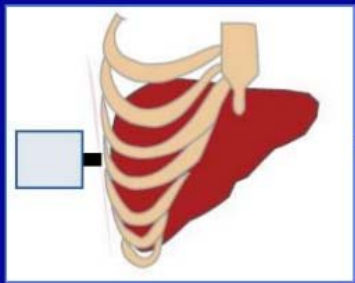
ЦЕЛНА БИПОСИЈА НА ХЕПАР

- Давање на контрастно средство кај туморозна формација на хепар
- Припрема на пациент и материјал
- Давање на контрастно средство амр. SonoVue 2,5 ml
- Пратење на ЕСНО, обојувањето со контраст
- Изведување на биопсијата со специјална игла

ЦЕЛНА БИОПСИЈА НА ХЕПАР

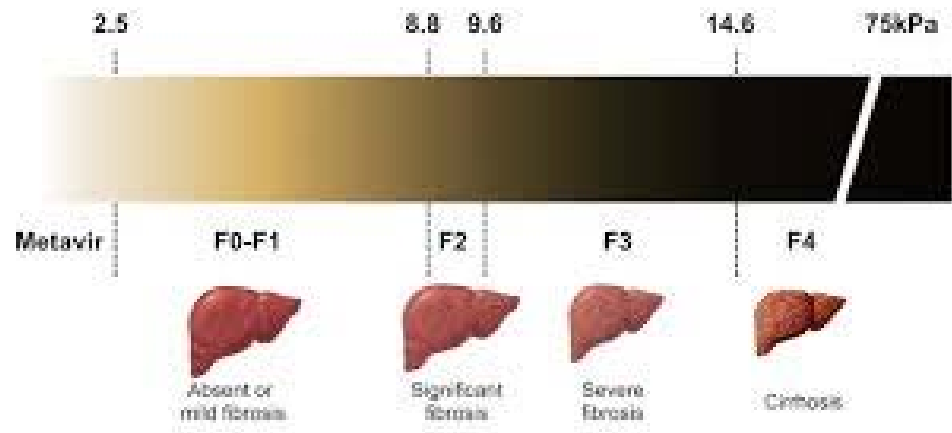
- Посматрање на брзина на излучување на контрастното средство
- Преврска, сместување во положба на грб, следење на витални знаци, ставање ладни облоги

Position of FibreScan® probe



Dorsal decubitus position
Right arm in maximal abduction

Zieler Transient Elastography Breakpoints



FIBROSCAN

- Се докажува степенот на фиброза
- Безболна метода, трае помалку од 10 минути, брзи резултати
- Ја намалува потребата за биопсија
- FibroScan мерките покажуваат колку брзо вибрационите бранови поминуваат низ хепар
- Кај повеќе оштетен или тврд хепар има побрзо поминување на брановите низ него



ПРИПРЕМА ЗА ГАСТРОСКОПИЈА

- Ден пред испитувањето, до 18 часот вечера
- на денот на испитувањето без храна и течности
- лекови за други заболувања може да се земат 2 часа пред прегледот со малку вода
- дијабетичарите не треба да земаат таблетки или инсулин пред прегледот
- Sintrom, Aspirin треба прекин

ПРИПРЕМА ЗА КОЛОНОСКОПИЈА

- Три дена пред испитувањето – полесна храна, без целулоза, овошје и зеленчук без кора и семки
- Два дена пред прегледот чај Alkalaks 3x1 кесица и 3-4 l вода
- На денот на прегледот 4 кеси Fortrans (1 кеса содржи 64 гр.) растворени во 4l вода
- Се пијат од 14-17 часот, потоа се пие уште 4 l с

ПРИПРЕМА ЗА КОЛОНОСКОПИЈА

- Не треба да се вечера
- Ако зема медикаменти се зема со голтка вода
- Ако зема антикоагулантна терапија Sintrom, Aspirin, ако е дијабетичар треба предходно да се консултрира со доктор

Ви благодарам на вниманието

!!!