



Интердисциплинарно поврзување за прошок на знаење помеѓу теоријата и практиката

*Силошна Болница- Ново Месџо Р.Словенија
(16.11.2015-05.12.2015)*

*Др.Александар Шуминоски
Специјализант по Ендокринологија*

ЈЗУ Ошџа Болница- Сџруџа

Датум на презентација: 25.01.2016



Сплошна Болница Ново Место е четврта по големина болница во Р.Словенија.

Болницата е на секундарно ниво на здравствена заштита и дава заштита на околу 180.000 жители.

Ги опфаќа сите гранки на медицината освен онкологија и неврохирургија.





МИНИСТЕРСТВО ЗА ЗДРАВСТВО
РЕПУБЛИКА МАКЕДОНИЈА



www.mzh.gov.mk



SPLOŠNA BOLNIŠNICA NOVO MESTO



SPLOŠNA BOLNIŠNICA NOVO MESTO

STAVBA 1

- INTERNI ODOLEK
- URGENTNA
- INTERNISTIČNA AMBULANTA
- CENTRALNI LABORATORIJ
- TEHNIČNO VZORČEVANJA SLUŽBA

STAVBA 2

- PEJUČNI ODOLEK
- INFEKCIJSKI ODOLEK
- DEJMATOVENEROLOŠKI ODOLEK
- SPECIJALISTIČNE AMBULANTE:
 - PULMOLOŠKA AMBULANTA
 - INFEKCIJSKA AMBULANTA
 - DEJMATOVENEROLOŠKA AMBULANTA

STAVBA 3

- KIRURŠKI ODOLEK
- NEVROLOŠKI ODOLEK
- OTROŠKI ODOLEK
- DIALIZNI CENTAR
- TRANSFUZILOŠKI ODOLEK
- PATOCITOLOŠKI ODOLEK
- FIZIOTERAPIJA
- SPECIJALISTIČNE AMBULANTE:
 - URGENTNA KIRURŠKA AMBULANTA
 - KARDIOLOŠKE AMBULANTE
 - OČESNI AMBULANTE
 - AMBULANTE ZA ENDOKRIJOPU

STAVBA 4

- GINEKOLOŠKO -
PORODIČNI ODOLEK
- OTORINOLARINGOLOŠKI ODOLEK
- OČESNI ODOLEK
- BOLNIŠNIČNA LEKARNA
- OPERATIVSKI BLOK
- SPECIJALISTIČNE AMBULANTE:
 - INTENZIVNE AMBULANTE
 - KIRURŠKE AMBULANTE
 - PROTIVOLIČINSKA AMBULANTA
 - OTORINOLARINGOLOŠKE AMBULANTE
 - NEVROLOŠKE AMBULANTE
 - PSIHOPATIČNA AMBULANTA
 - PSIHOLŠKA AMBULANTA
 - GINEKOLOŠKE AMBULANTE
 - OTROŠKA AMBULANTA
 - AMBULANTA ZA DIJABETIS

STAVBA 5

- RESTAVRACIJA
- KLUBIŠKA

STAVBA 6

- UPRAVA BOLNIŠNICE
- PRALNICA
- KOTLOVNIČA



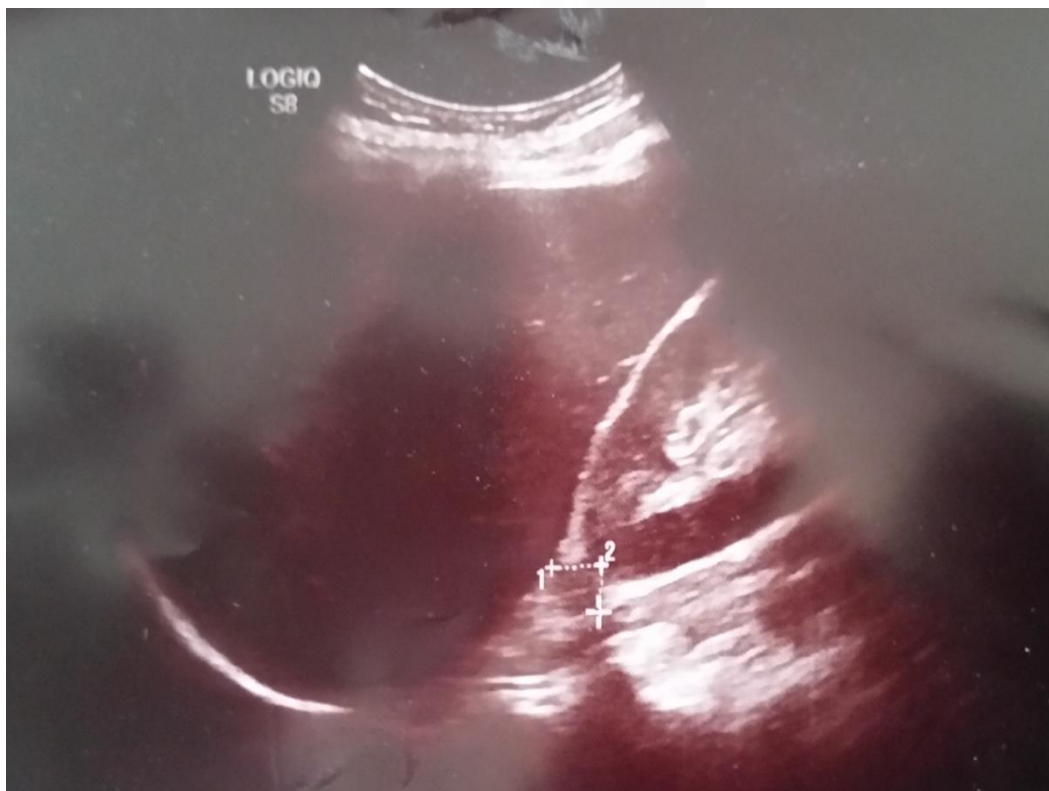
За време на едукацијата во Сплошна Болница- Ново Место активно учествував во работата на :

- Одделот за ендоскопија
- Одделот за ултразвучна дијагностика
- Одделот за Кардиологија
- Одделот за Ендокринологија (Диабетологија)
- Одделот за Ургентна медицина



Одделот за ултразвична дијагностика на абдомен:

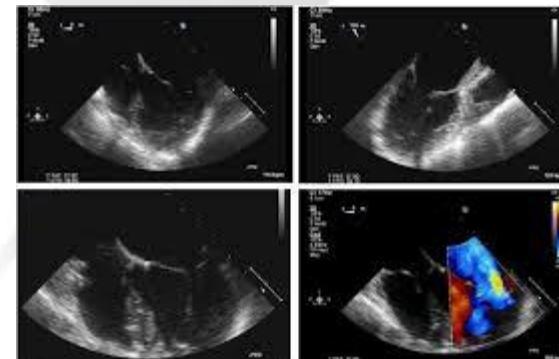
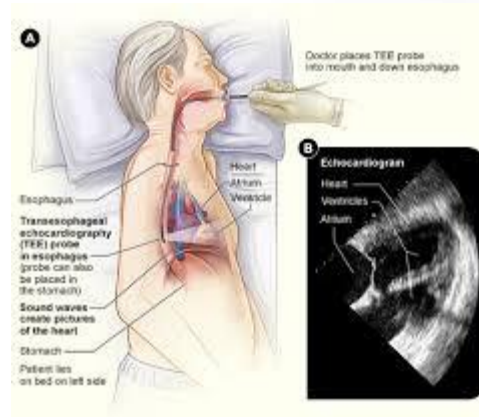
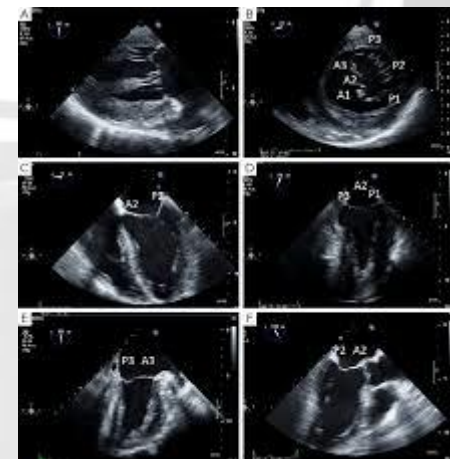
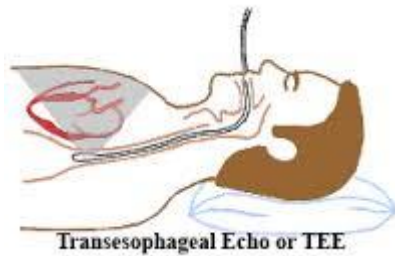
- Гастроинтестинален тракт
- Уринарен тракт
- Биопсии на црн дроб
- Биопсии на панкреас



Пациент со абдоминална
Болка и ХТА, прегледан
ехотомографски каде се
гледа туморозна
формација на надбубрежна
жлезда.



Кабинет за трансезофагеално ехо на срце





Присуство при извршување на
ендоскопска ултрасонографија





Оддел за Ургентна Медицина каде се вршеше примарна интернистичка тријажа, дијагностички и терапевтски процедури, како и дневна болница за ординирање на ампуларна терапија.



Целосно учество при изведување на дијагностичка процедура - Коронарен стрес тест, запознавање со начин на изведување и интерпретација на резултати.



Заклучоци

За време на едукацијата во Сплошна Болница Ново Место- Р. Словенија се стекнав со нови искуства и вештини од областите на Интерната медицина како ултразвучна дијагностика на абдомен, активно присуствував при изведување на специјални дијагностички процедури како ултразвучно водена биопсија на црн дроб и панкреас, трансезофагеално ехо на срце, ендоскопска ултрасонографија.

Исто така се стекав со вештина за подобрување на односот и работата со пациентите, однос пациент-доктор, доктор-доктор, доктор-останат медицински персонал.

Како и со вештини за подобрување на личната медицинска хигиена, како и зошто треба да се подобруваат хигиенските услови при работа со пациентите.



МИНИСТЕРСТВО ЗА ЗДРАВСТВО
РЕПУБЛИКА МАКЕДОНИЈА

Ви Благодарам



www.mzh.gov.mk